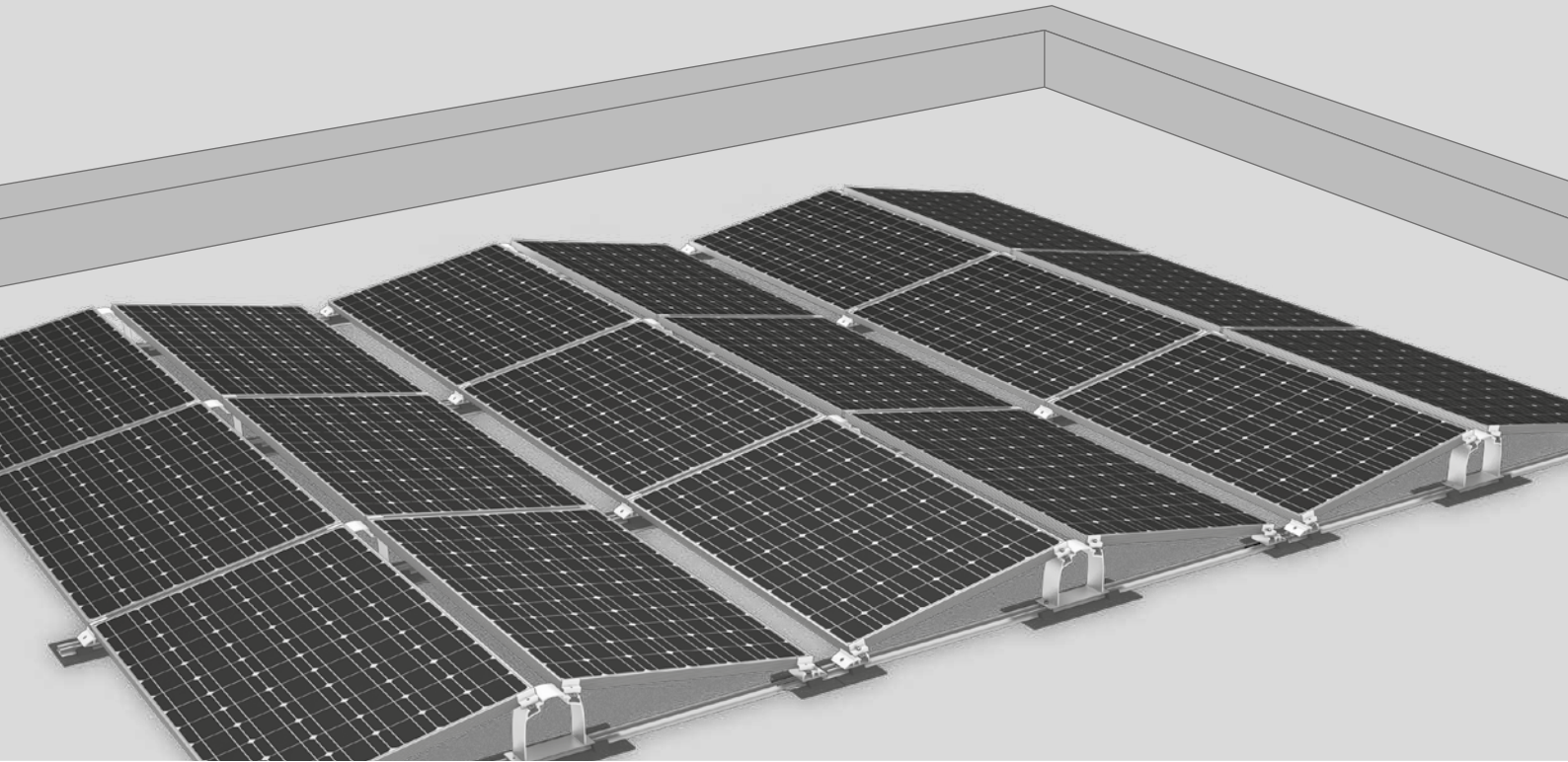


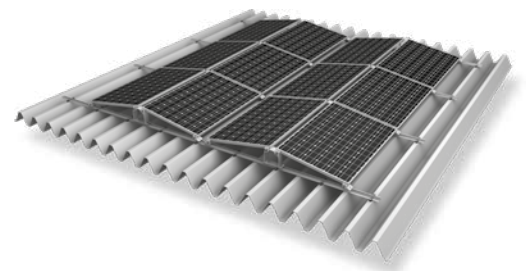


# D-Dome 10° System

## Die doppelseitige Aufständigerungslösung

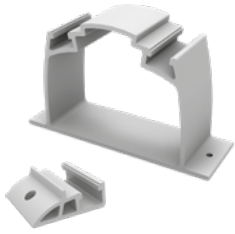


- ▶ Ein System mit optimaler Flächen- und Ertragsnutzung für Dächer mit geringer Ballastierungsmöglichkeit
- ▶ Aerodynamisch optimiert und im Windkanal getestet
- ▶ Schnelle und einfache Handhabung



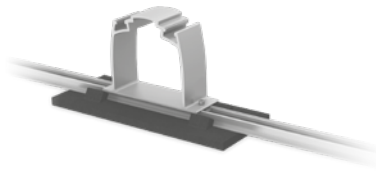
D-Dome kann auch auf Trapezblechdächern montiert werden.

# Komponenten



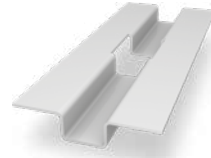
## Dome D1000 und Dome SD

Modultragelemente für doppelseitige Aufständierungen



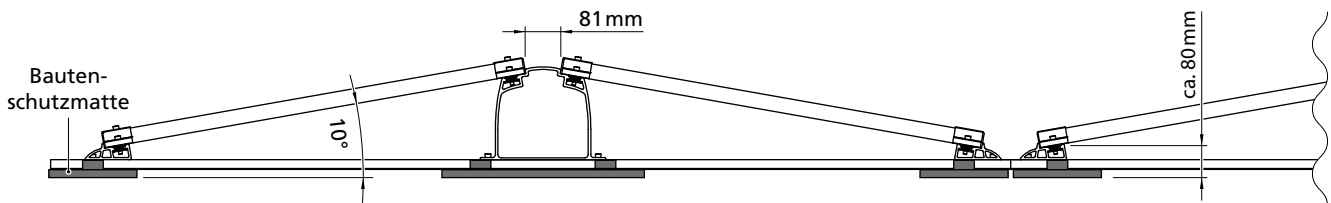
## SpeedRail mit Bautenschutzmatte

- ▶ SpeedRail als Kurz- oder Langschienen verfügbar
- ▶ Bautenschutzmatte, auch alukaschiert



## Ballastierung

SpeedPorter: Zur einfachen und schnellen Ballastierungsaufnahme



# Technische Daten

	D-Dome
Anwendungsbereich	Flachdächer $\leq 5^\circ$ mit Folien- oder Bitumeneindeckung, auf Beton, Kies- oder Gründächern; auch Trapezblechdächer mit durchgehenden Schienen
Befestigungsart/Dachanbindung	Ballastiert; keine Dachdurchdringung bei Neigung $\leq 3^\circ$
Voraussetzungen	<ul style="list-style-type: none"> <li>▶ Zulässige Modulmaße (L x B x H): 1386-2080 x 950-1100 x 30-50 mm</li> <li>▶ Minimale Systemgröße: 2 Aufständierungen (4 Module)</li> <li>▶ Klemmung der Eckbereiche zugelassen (siehe <a href="http://k2-systems.com/de/modulfreigaben">k2-systems.com/de/modulfreigaben</a>)</li> </ul>
Technische Besonderheiten	<ul style="list-style-type: none"> <li>▶ Thermische Trennung nach max. 11 m (Trapezblech 8,4 m)</li> <li>▶ Mindestabstand zum Dachrand 600 mm</li> </ul>
Neigungswinkel	10°
Material	<ul style="list-style-type: none"> <li>▶ Montageschienen, D-Dome, Dome SD, Modulklemmen, Schienenverbinder: Aluminium EN AW-6063 T66</li> <li>▶ Bautenschutzmatte mit oder ohne Alu-Kaschierung (PUR-gebundenes Gummigranulat)</li> <li>▶ Kleinteile: Edelstahl (1.4301) A2-70</li> </ul>