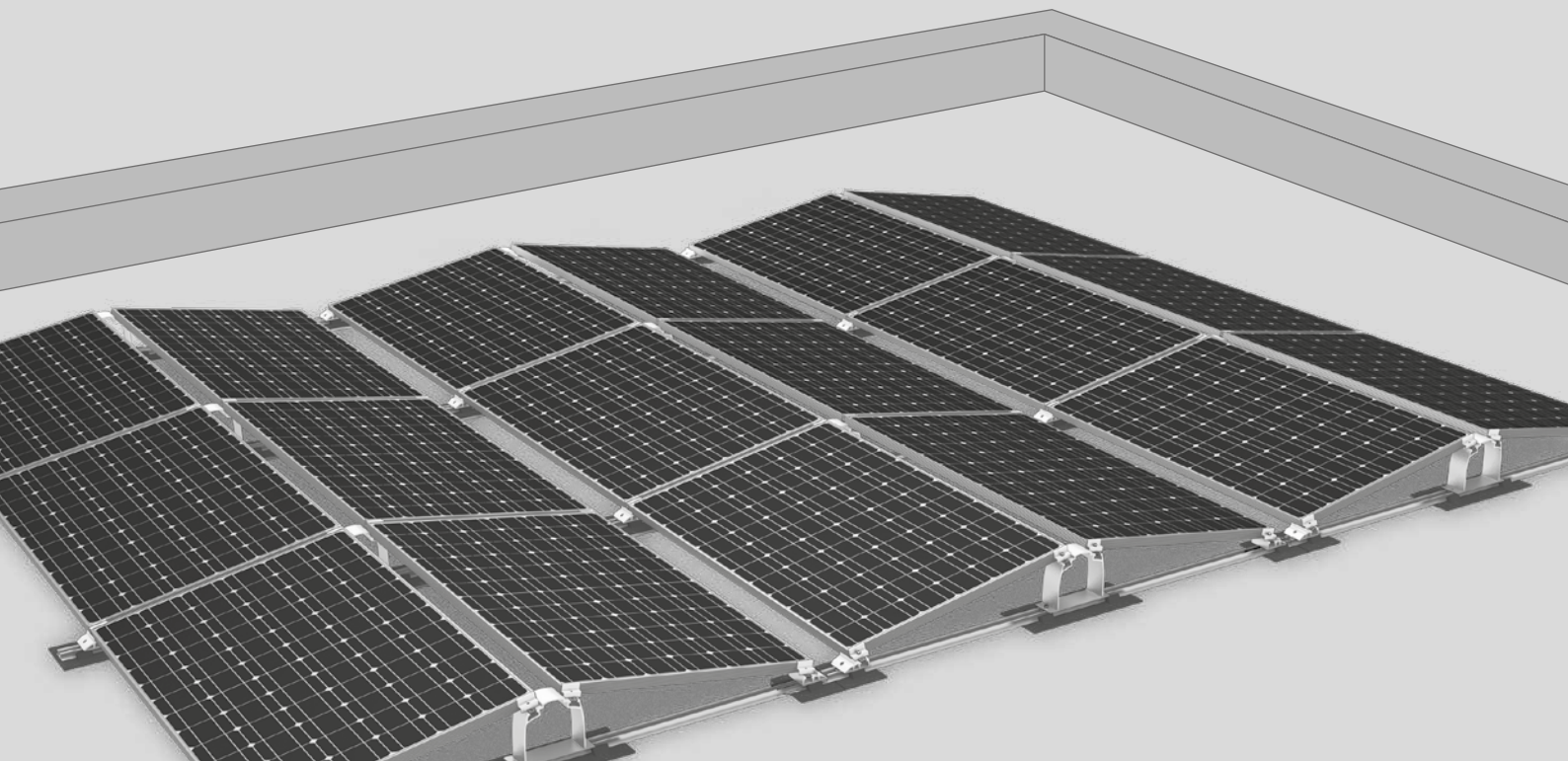


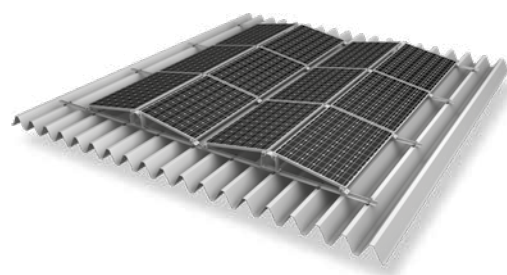


# Sistema D-Dome 10°

## Solución de elevación por dos lados

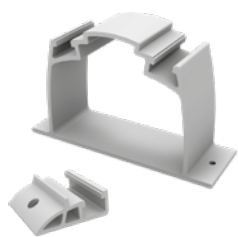


- ▶ Un sistema con aprovechamiento óptimo de superficie y rendimiento para tejados con reducida capacidad de carga
- ▶ Aerodinámicamente optimizado y probado en túnel de viento
- ▶ Aplicación rápida y sencilla



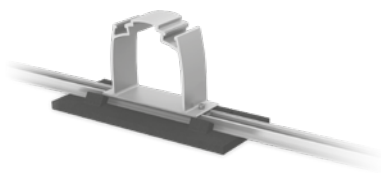
D-Dome se puede montar también en tejados de chapa trapezoidal.

## Componentes



### Dome D1000 y Dome SD

Elementos de soporte de módulos para elevaciones por dos lados



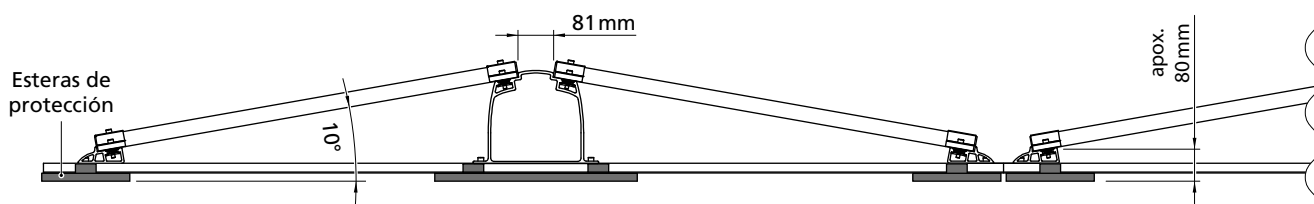
### SpeedRail con esteras de protección

- ▶ SpeedRail disponible con guías cortas o largas
- ▶ Esteras de protección, también recubiertas de aluminio



### Contrapeso

SpeedPorter: Para colocación de contrapeso sencilla y rápida



## Datos técnicos

	D-Dome
Campo de aplicación	Tejados planos $\leq 5^\circ$ con cubierta de lámina o betún, de concreto, gravilla o tejados cultivados; también tejados de chapa trapezoidal con guías continuas
Tipo de fijación / anclaje al techo	Lastrado; sin penetración de tejado para inclinaciones $\leq 3^\circ$ ; chapa trapezoidal: tornillos autorroscantes
Requisitos	<ul style="list-style-type: none"> <li>▶ Dimensiones de módulo permitidas (L x An x Al): 1386-2080 x 950-1100 x 30-50 mm</li> <li>▶ Tamaño mínimo del sistema: 2 soportes (4 módulos)</li> <li>▶ Fijación de pletinas en las esquinas del módulo permitida (ver <a href="http://k2-systems.com/es/modulos-autorizados">k2-systems.com/es/modulos-autorizados</a>)</li> </ul>
Particularidades técnicas	<ul style="list-style-type: none"> <li>▶ Separación térmica tras máx. 11 m (chapa trapezoidal 8,4 m)</li> <li>▶ Distancia mínima hasta el borde del tejado 600 mm</li> </ul>
Ángulo de inclinación	10°
Material	<ul style="list-style-type: none"> <li>▶ Guías de montaje, D-Dome, Dome SD, pletinas de módulo, conector de guías: Aluminio EN AW-6063 T66</li> <li>▶ Esteras de protección con o sin recubrimiento de aluminio (gránulos de goma aglomerados con poliuretano)</li> <li>▶ Piezas pequeñas: Acero inoxidable (1.4301) A2-70</li> </ul>