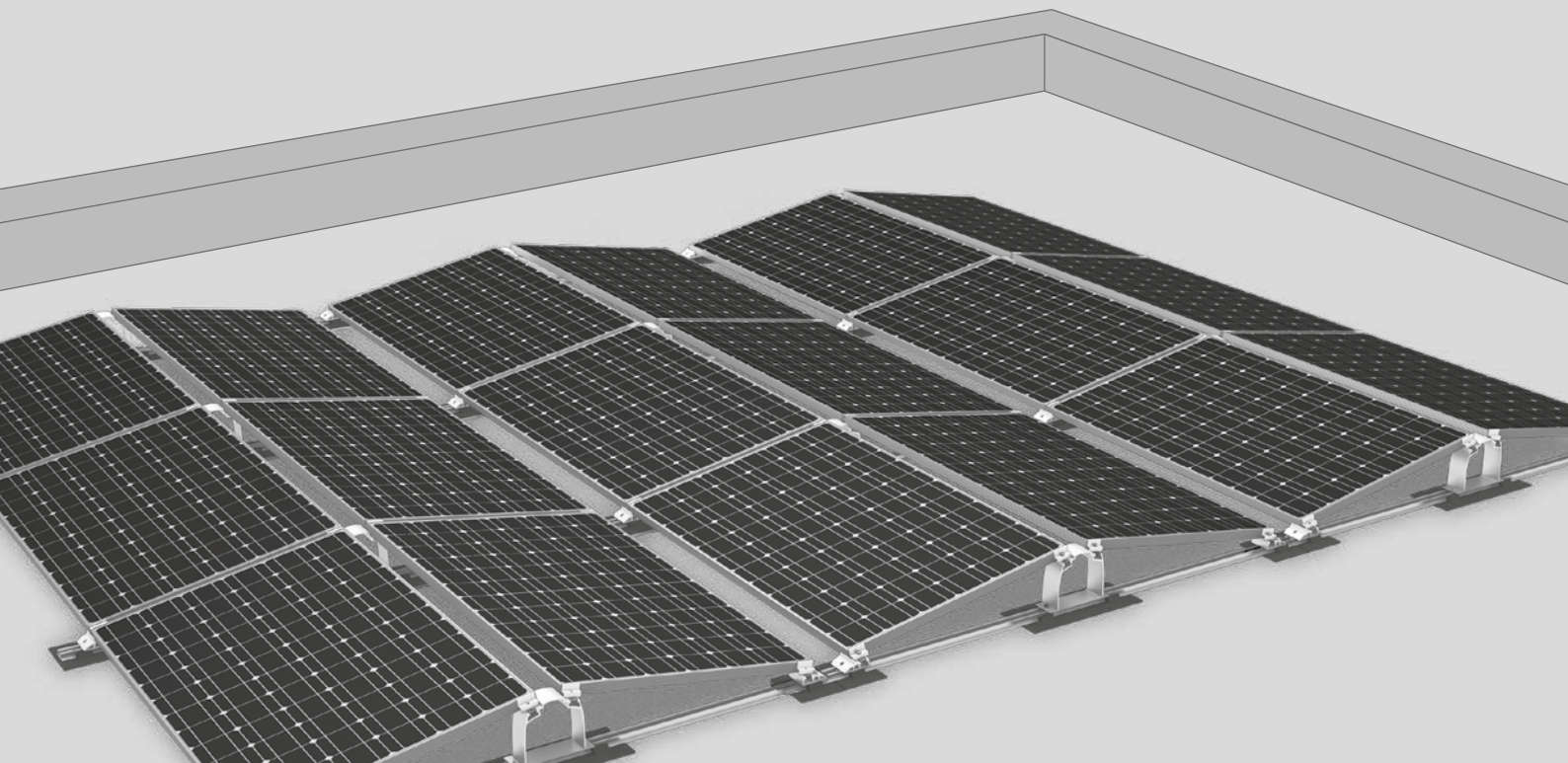


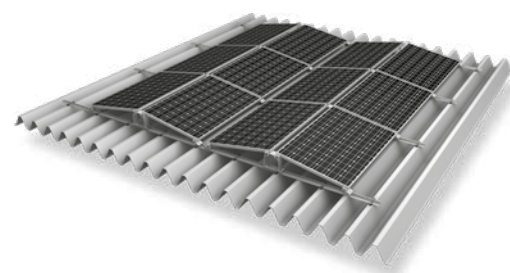


Système D-Dome 10°

La solution pour l'orientation double

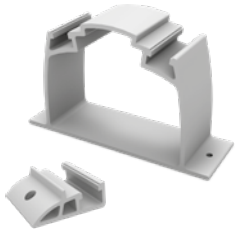


- ▶ Un système avec un rapport optimal surface-rendement pour toitures avec faible possibilité de lestage
- ▶ Optimisation aérodynamique et test en soufflerie
- ▶ Installation rapide et simple



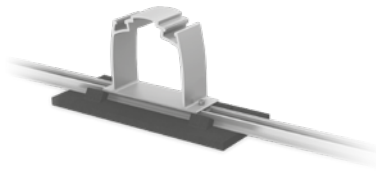
Le D-Dome peut être utilisé également sur toitures en tôle trapézoïdale

Composants



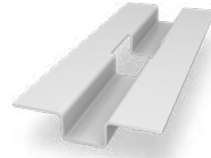
Dome D1000 et Dome SD

Éléments de support pour double orientation



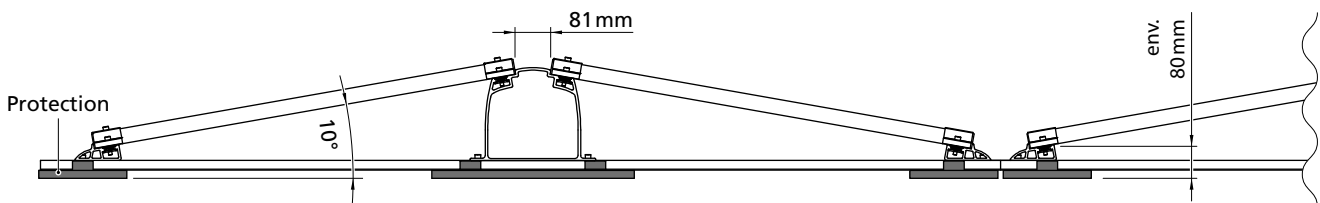
SpeedRail avec tapis de protection

- ▶ Rails SpeedRail courts ou longs
- ▶ Tapis de protection avec alu



Lestage

SpeedPorter: Intégration simple et rapide du lestage



Caractéristiques techniques

	D-Dome
Domaine d'application	Toitures plates $\leq 5^\circ$ couverture avec membrane ou bitumée, sur béton, graviers ou toitures végétalisées; également utilisable sur toiture en tôle trapézoïdale
Type de fixation / raccordement	Lestée; pas de perçage du toit sur inclinaison $\leq 3^\circ$
Conditions	<ul style="list-style-type: none"> ▶ Dimensions autorisées des modules (L x l x h): 1386-2080 x 950-1100 x 30-50 mm ▶ Dimensions minimales du système: 2 élévations (4 modules) ▶ Fixation aux angles autorisées (voir k2-systems.com/fr/modules-valides)
Particularités techniques	<ul style="list-style-type: none"> ▶ Séparation thermique après 11 m max. (tôle trapézoïdale 8,4 m) ▶ Distance minimale du bord du toit: 600 mm
Angle d'inclinaison	10°
Matériau	<ul style="list-style-type: none"> ▶ Rails, D-Dome, Dome SD, étriers de fixation des modules, connecteurs rail: Aluminium EN AW-6063 T66 ▶ Tapis de protection (granulés de caoutchouc avec liant polyuréthane) avec ou sans alu ▶ Petites pièces: Acier inoxydable (1.4301) A2-70