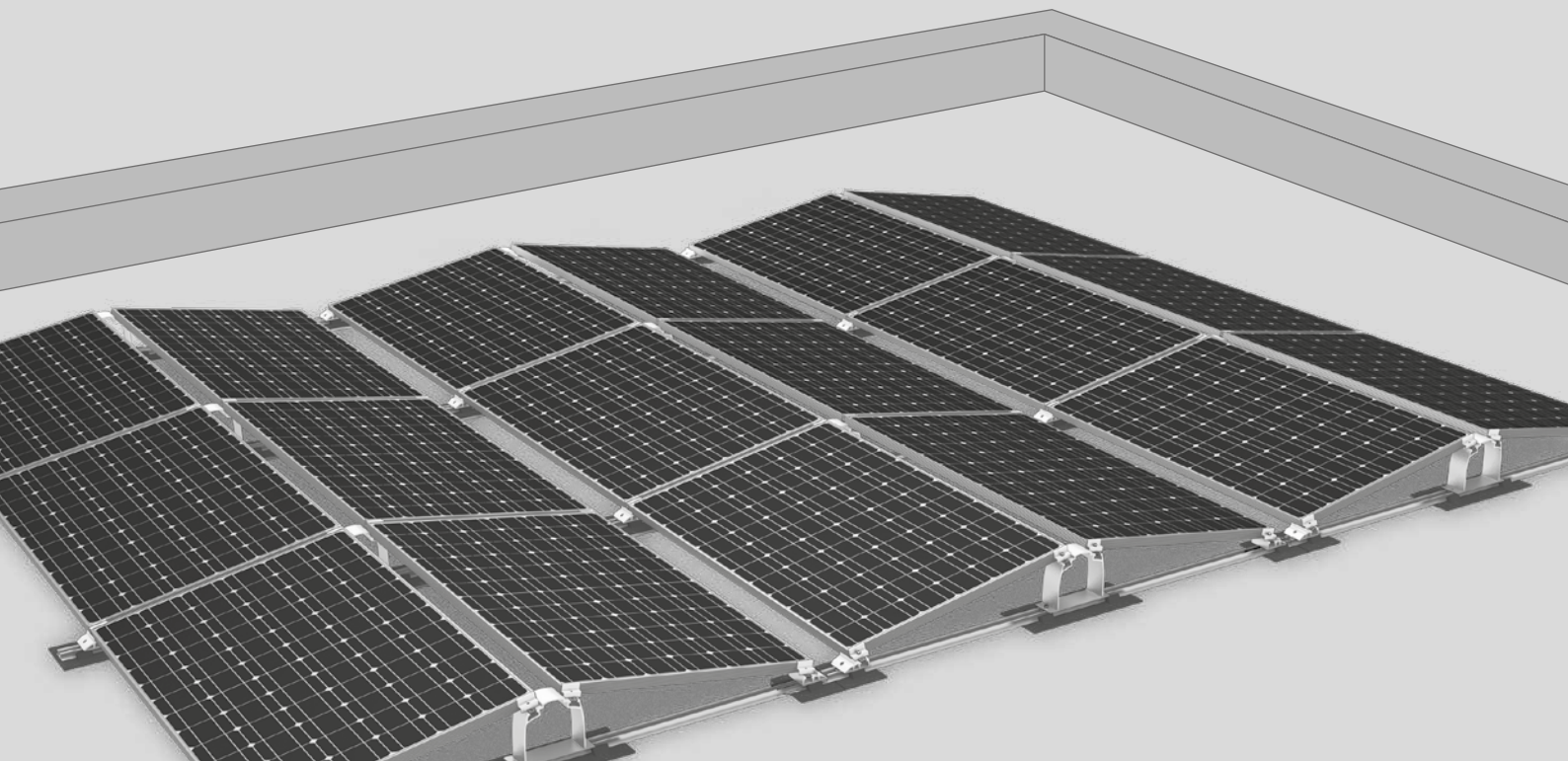


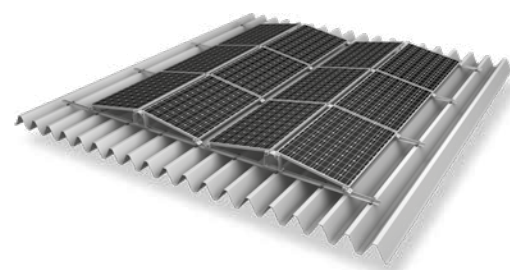


Sistema D-Dome 10°

A solução de inclinação bilateral

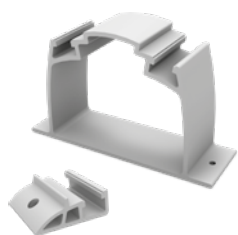


- ▶ Um sistema com aproveitamento de superfície e rendimento otimizados, para telhados com reduzida possibilidade de lastragem
- ▶ Otimização aerodinâmica e teste em túnel de vento
- ▶ Manuseamento simples e rápido



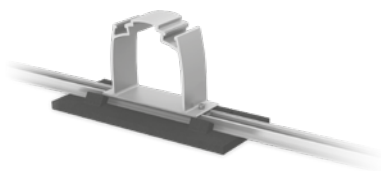
O D-Dome também pode ser montado em telhados de chapa trapezoidal.

Componentes



Dome D1000 e Dome SD

Elementos de suporte de módulos para inclinações bilaterais



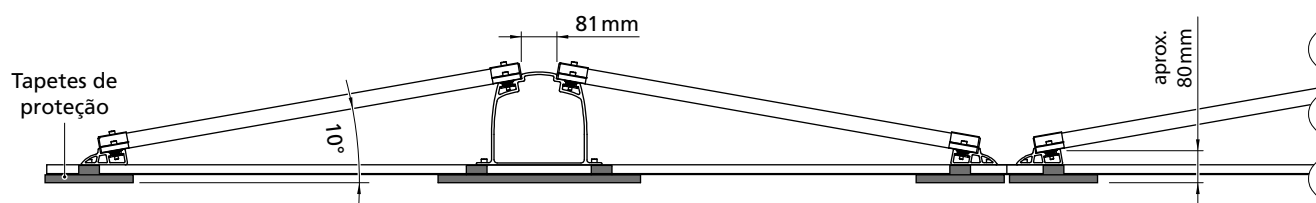
SpeedRail com tapetes de proteção

- ▶ O SpeedRail está disponível com perfis curtos ou compridos
- ▶ Tapetes de proteção, também com revestimento de alumínio



Lastragem

SpeedPorter: para uma lastragem simples e rápida



Dados técnicos

	D-Dome
Âmbito de aplicação	Telhados planos $\leq 5^\circ$ com cobertura de betume, lajes de concreto, cascalho ou telhado verde; também telhados de chapa trapezoidal com perfis contínuos
Tipo de fixação/ligação ao telhado	Fixação através de lastro; sem furação para inclinações $\leq 3^\circ$
Requisitos	<ul style="list-style-type: none"> ▶ Dimensões permitidas dos módulos (C x L x A): 1386-2080 x 950-1100 x 30-50 mm ▶ Tamanho mínimo do sistema: 2 elevações (4 módulos) ▶ Fixação em áreas de canto permitidas (consulte k2-systems.com/pt/modulos-aprovados)
Particularidades técnicas	<ul style="list-style-type: none"> ▶ Separação térmica após máx. 13,6 m (chapa trapezoidal de 8,4 m) ▶ Distância mínima em relação à margem do telhado de 600 mm
Ângulo de inclinação	10°
Material	<ul style="list-style-type: none"> ▶ Perfis de montagem, D-Dome, Dome SD, grampos de módulos, Conector de perfis: alumínio EN AW-6063 T66 ▶ Tapete de proteção com ou sem revestimento de alumínio (granulado de borracha ligado por poliuretano) ▶ Peças pequenas: aço inoxidável (1.4301) A2-70