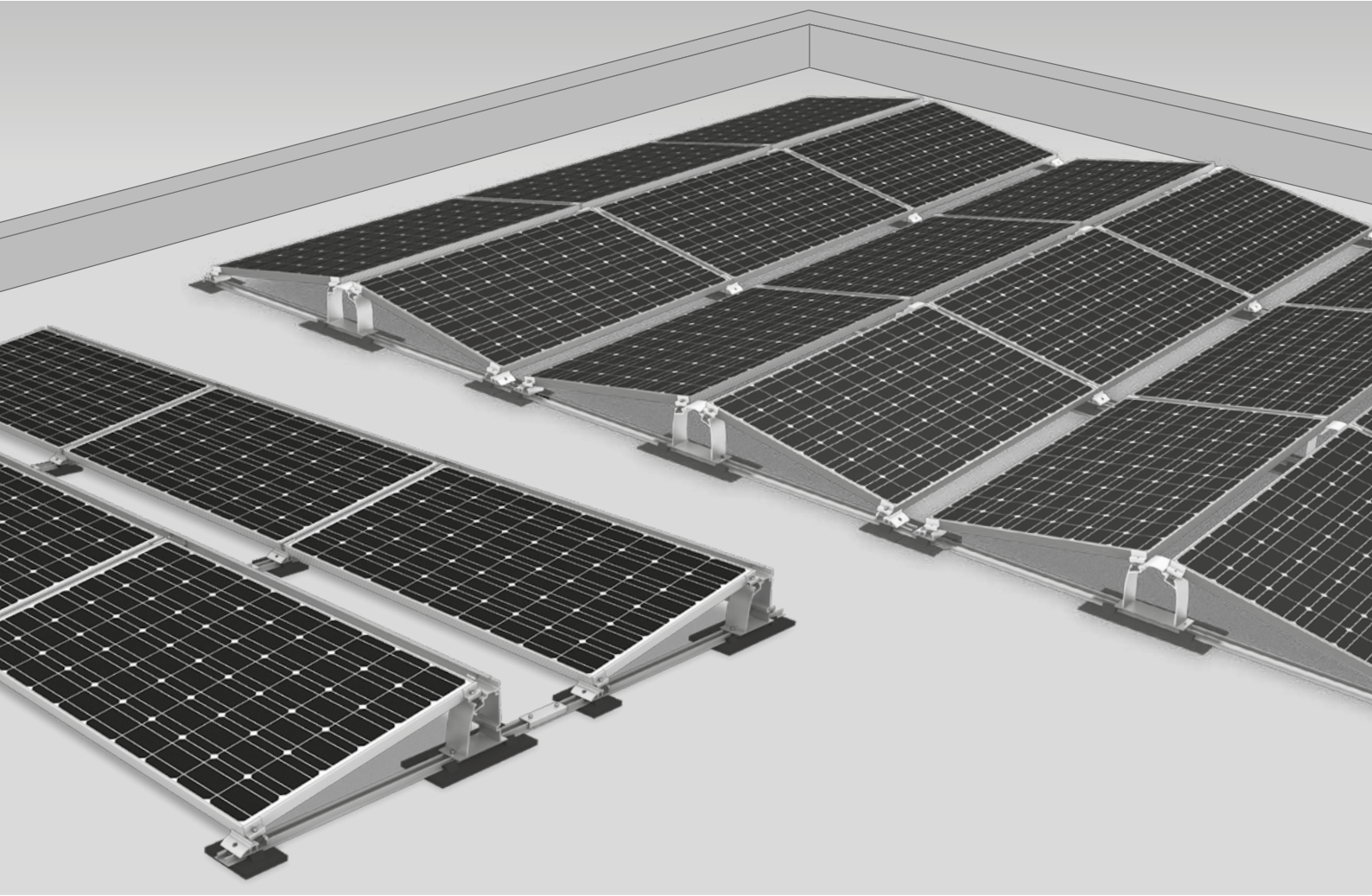




# Dome Classic System



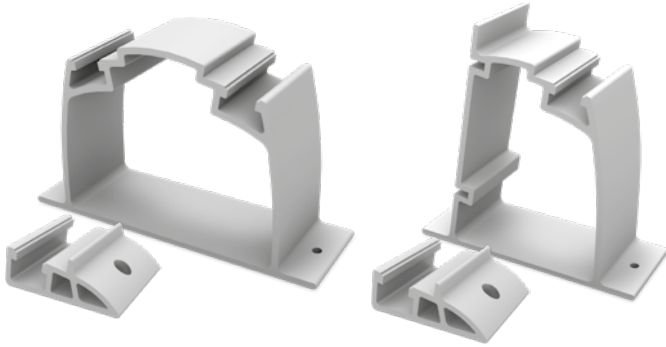
/ Ein System für statisch anspruchsvolle Dächer und spezielle Anwendungen

/ Installationen auf Trapezblech möglich

/ Schnelle und einfache Handhabung



## Komponenten



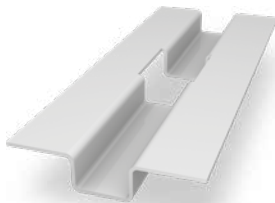
### Dome S1000 und Dome SD

Modultragelemente für einseitige und zweiseitige Aufständungen



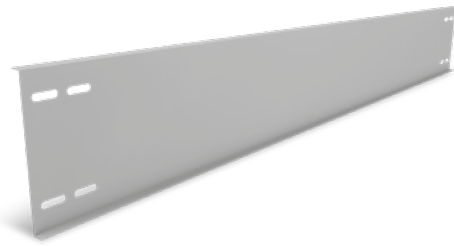
### SpeedRail mit Bautenschutzmatte

Bautenschutzmatte, auch alukaschiert



### Ballastierung

SpeedPorter: Zur einfachen und schnellen Ballastierungsaufnahme



### Windbreaker bei S-Dome Aufständung

- / Windableitung auf Rückseite von Dome Systemen
- / Verschiedene Längen verfügbar

## Technische Daten

	D-Dome Classic	S-Dome Classic
<b>Anwendungsbereich</b>	Flachdächer $\leq 5^\circ$ mit Folien- oder Bitumeneindeckung, auf Beton, Kies- oder Gründächern; auch Trapezblechdächer mit durchgehenden Schienen	
<b>Befestigungsart/Dachanbindung</b>	Ballastiert; keine Dachdurchdringung bei Neigung $\leq 3^\circ$	
<b>Voraussetzungen</b>	<ul style="list-style-type: none"> <li>• Zulässige Modulmaße [L × B × H]: 1386 - 2300 × 950 - 1100 × 30 - 50 mm</li> <li>• Minimale Systemgröße: 2 Aufständungen (4 Module)</li> </ul>	<ul style="list-style-type: none"> <li>• Zulässige Modulmaße [L × B × H]: 1386 - 2067 × 950 - 1100 × 30 - 50 mm</li> <li>• Minimale Systemgröße: 2 Module</li> </ul>
<b>Technische Besonderheiten</b>	<ul style="list-style-type: none"> <li>• Klemmung der Eckbereiche zugelassen [siehe <a href="http://k2-systems.com/de/modulfreigaben">k2-systems.com/de/modulfreigaben</a>]</li> <li>• Thermische Trennung nach max. 12 m [Trapezblech 8,7 m]</li> <li>• Mindestabstand zum Dachrand 600 mm</li> </ul>	
<b>Neigungswinkel</b>	10°	
<b>Material</b>	<ul style="list-style-type: none"> <li>• Montageschienen, D-/S-Dome, D-Dome, Dome SD, Modulklemmen, Schienenverbinder: Aluminium EN AW-6063 T66</li> <li>• Bautenschutzmatte mit oder ohne Alu-Kaschierung (PUR-gebundenes Gummigranulat)</li> <li>• Windbreaker: Magnelis</li> <li>• Kleinteile: Edelstahl [1.4301] A2-70</li> </ul>	

