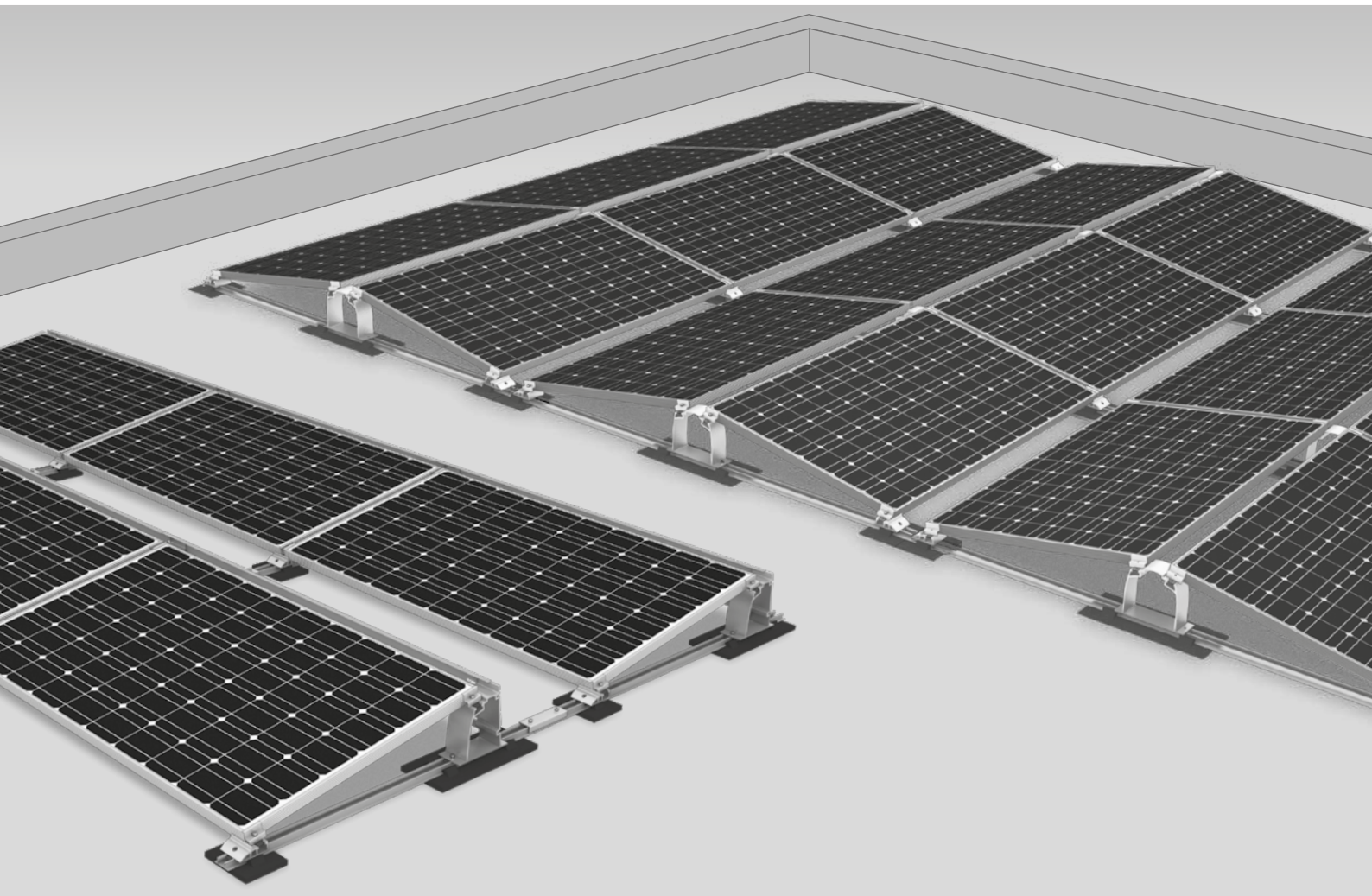




Sistema Dome Classic



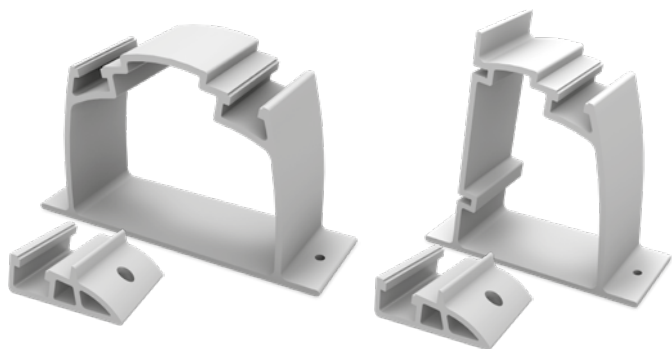
/ Un sistema para techados estáticamente exigentes y aplicaciones especiales

/ También puede montarse en techados de chapa trapezoidal.

/ Aplicación rápida y sencilla



Componentes



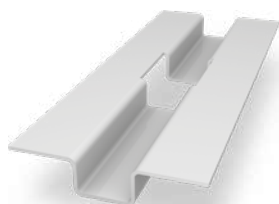
Dome S1000 y Dome SD

Elementos de soporte de los módulos para elevaciones a una o dos orientaciones



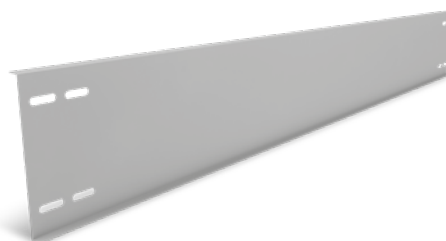
SpeedRail con esteras de protección

/ Esteras de protección, también recubiertas de aluminio



Contrapeso

SpeedPorter: Para colocación de contrapeso sencilla y rápida

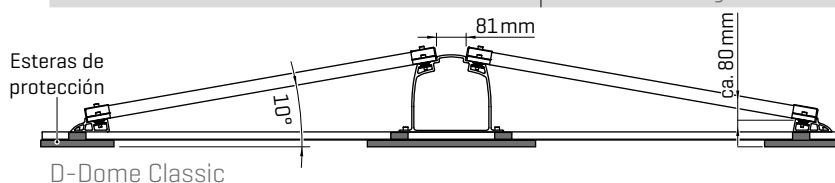


Cortavientos para los soportes S-Dome

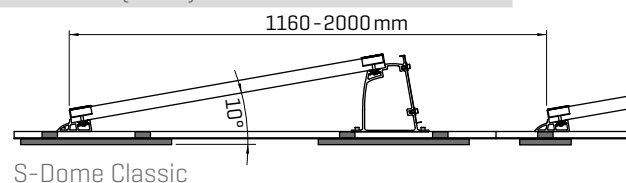
/ Desviación del viento en la parte trasera de sistemas Dome
/ Varias longitudes disponibles

Datos técnicos

	D-Dome Classic	S-Dome Classic
Ámbito de aplicación	Tejados planos $\leq 5^\circ$ con láminas aislantes o tela asfáltica, sobre hormigón, grava o tejados cultivados; también tejados de chapa trapezoidal con guías continuas	
Tipo de fijación / anclaje al tejado	Lastrado y sin perforación para tejados de inclinación $\leq 3^\circ$, chapa trapezoidal: tornillos autotaladrantes	
Requisitos	<ul style="list-style-type: none"> Dimensiones permitidas de módulo [L x An x Al]: 1386 - 2300 x 950 - 1100 x 30 - 50 mm Tamaño mínimo del sistema: 2 soportes (4 m) 	<ul style="list-style-type: none"> Dimensiones permitidas de módulo [L x An x Al]: 1386 - 2067 x 950 - 1100 x 30 - 50 mm Tamaño mínimo del sistema: 2 módulos
Especificaciones técnicas	<ul style="list-style-type: none"> Separación térmica tras máx. 11 m [chapa trapezoidal 8,7 m] Distancia mínima hasta el borde del tejado 600 mm 	
Ángulo de inclinación	10°	
Material	<ul style="list-style-type: none"> Guías de montaje, S-Dome, Dome SD, cortavientos, pletinas de módulo, empalme de guías: Aluminio EN AW-6063 T66 Esteras de protección con o sin recubrimiento de aluminio [gránulos de goma aglomerados con poliuretano] Cortavientos: Magnelis, Tornillería: Acero inoxidable [1.4301] A2-70 	



D-Dome Classic



S-Dome Classic