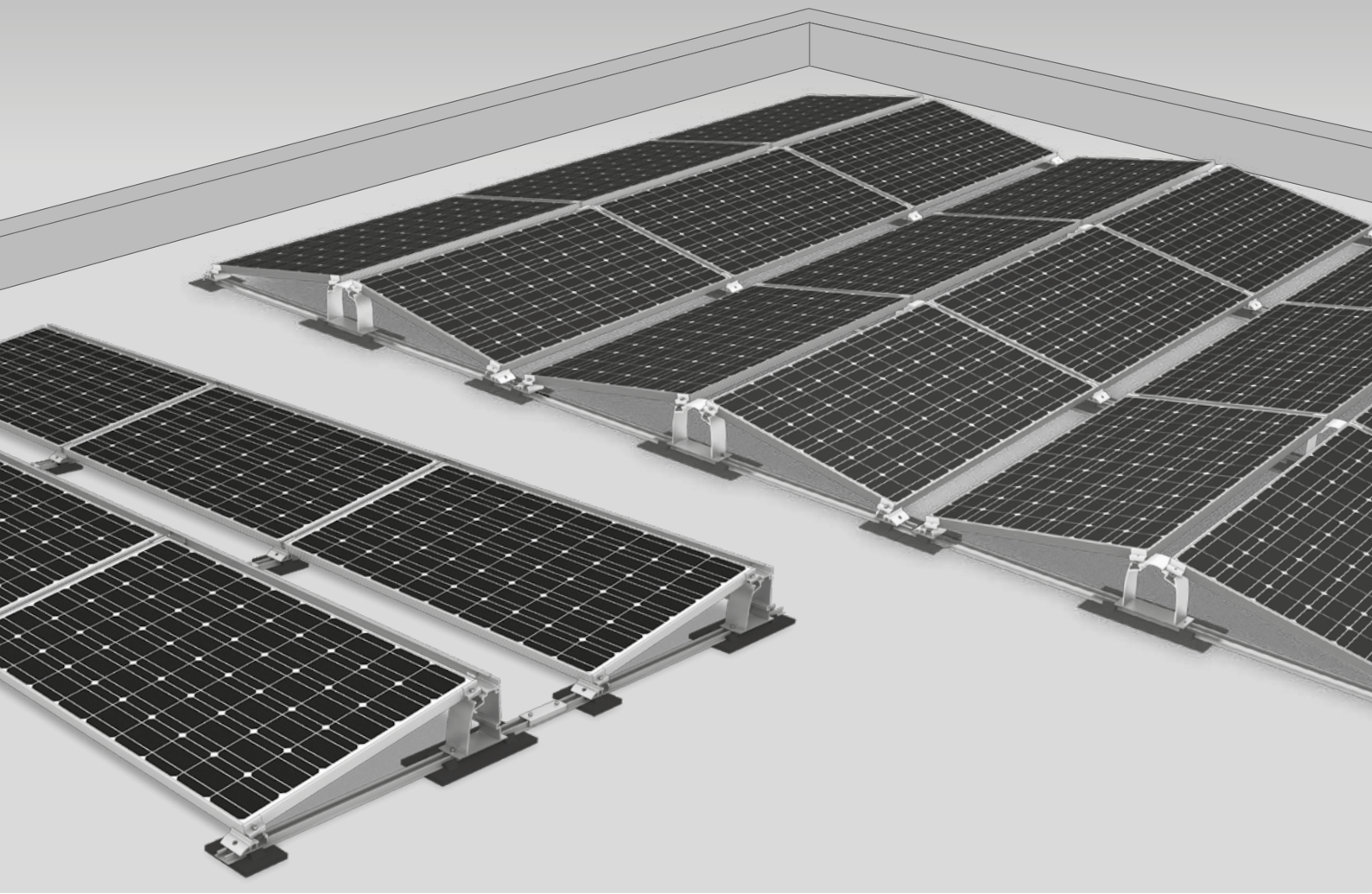




# Système Dome Classic



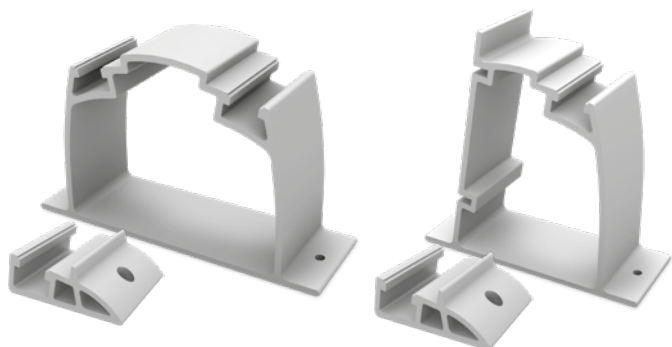
/ Un système pour les toitures statiquement exigeantes et les applications spéciales

/ Também pode ser utilizado em telhados de chapa trapezoidal

/ Installation rapide et simple



## Composants



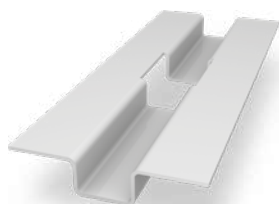
### Dome S1000 et Dome SD

Éléments de supports du module pour élévation de un ou deux côtés



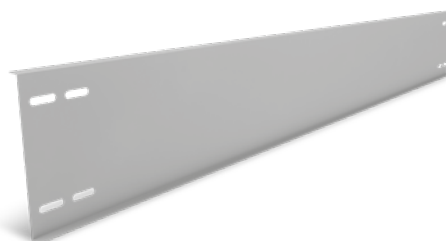
### SpeedRail avec tapis de protection

Tapis de protection avec alu



### Lestage

SpeedPorter : intégration simple et rapide du lestage



### Coupe-vent pour élévation du système S-Dome

- / Déflexion du vent sur la face arrière des systèmes Dome
- / Différentes longueurs disponibles

## Caractéristiques techniques

	D-Dome Classic	S-Dome Classic
<b>Domaine d'application</b>	Toitures plates $\leq 5^\circ$ couverture avec membrane ou bitumée, sur béton, graviers ou toitures végétalisées; également utilisable sur toiture en tôle trapézoïdale	
<b>Type de fixation/raccordement</b>	Lestée; pas de perçage du toit sur inclinaison $\leq 3^\circ$	
<b>Conditions</b>	<ul style="list-style-type: none"> <li>• Dimensions autorisées des modules [L x l x h] : 1386 - 2300 x 950 - 1100 x 30 - 50 mm</li> <li>• Dimensions minimales du système: 2 élévations (4 modules)</li> <li>• Fixation aux angles autorisées (voir <a href="http://k2-systems.com/fr/modules-valides">k2-systems.com/fr/modules-valides</a>)</li> </ul>	<ul style="list-style-type: none"> <li>• Dimensions autorisées des modules [L x l x h] : 1386 - 2067 x 950 - 1100 x 30 - 50 mm</li> <li>• Dimensions minimales du système: 2 modules</li> </ul>
<b>Particularités techniques</b>	<ul style="list-style-type: none"> <li>• Séparation thermique après max. 12 m [tôle trapézoïdale 8,7 m]</li> <li>• Distance minimale de la bordure du toit 600 mm</li> </ul>	
<b>Angle d'inclinaison</b>	10°	
<b>Matériau</b>	<ul style="list-style-type: none"> <li>• Rails de montage, D-/S-Dome, coupe-vent Dome SD, Windbreaker, kits étriers de modules, connecteurs de rails : Aluminium EN AW-6063 T66</li> <li>• Tapis de protection avec ou sans alu (granulés de caoutchouc liés au polyuréthane PU)</li> <li>• Windbreaker: Magnelis</li> <li>• Petites pièces : Acier inoxydable [1.4301] A2-70</li> </ul>	

