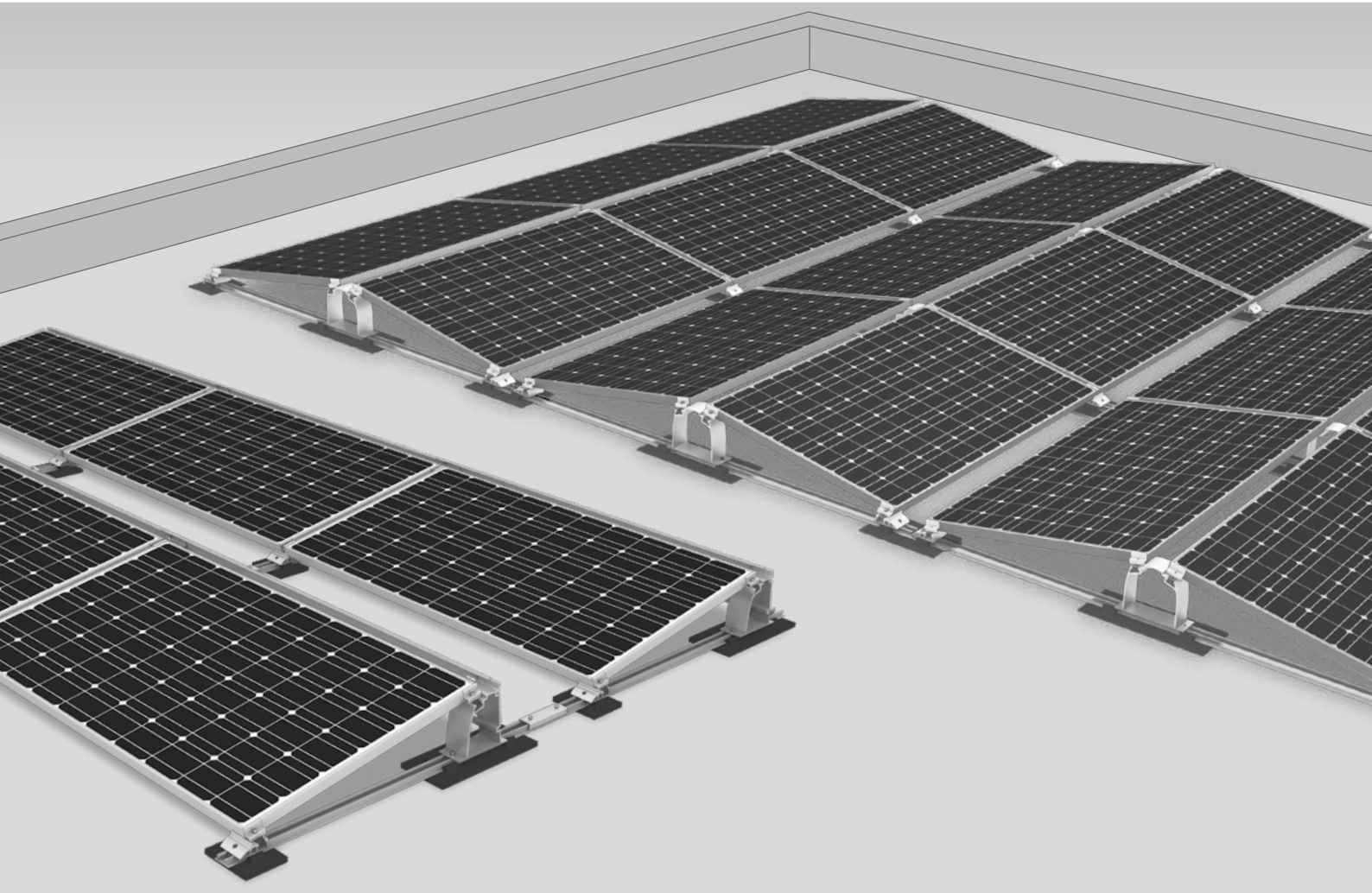




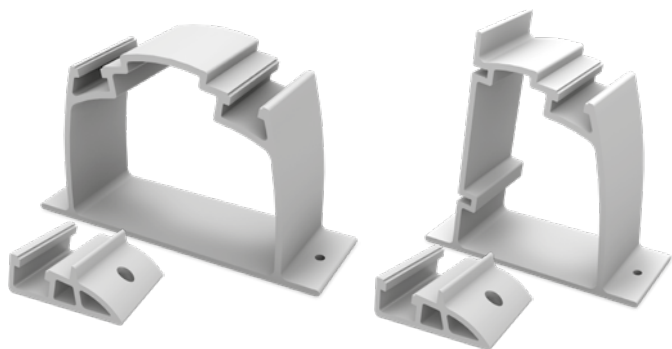
# Sistema Dome Classic



- / Sistema per tetti particolari o applicazioni speciali
- / Può anche essere montato su tetti in lamiera trapezoidale
- / Maneggevole e rapido da usare

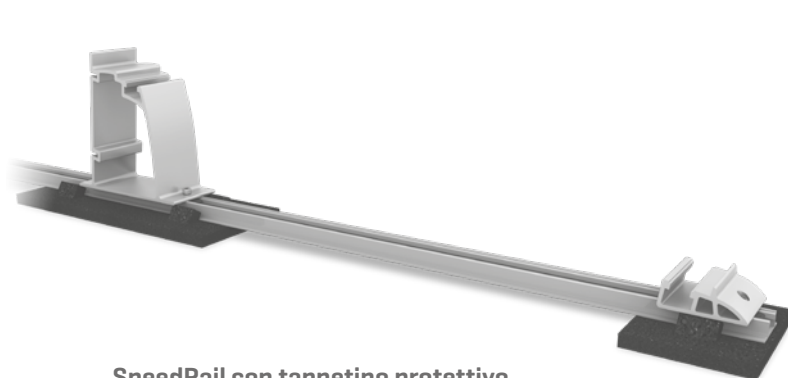


## Componenti



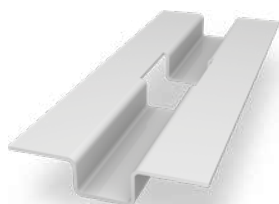
### Dome S1000 e Dome SD

Elementi di supporto del modulo per elevazione su un lato e su due lati



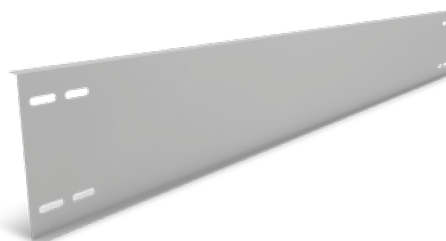
### SpeedRail con tappetino protettivo

Disponibile anche con profili corti



### Zavorra

SpeedPorter: per posizionare in modo semplice e veloce la zavorra



### Elemento frangivento per struttura S-Dome

- / Convogliamento del vento sul retro dei sistemi Dome
- / Diverse lunghezze disponibili

## Dati tecnici

	D-Dome Classic	S-Dome Classic
<b>Campo d'impiego</b>	Tetti piani $\leq 5^\circ$ con rivestimento in guaina, cemento, ghiaia o tetto verde; anche su lamiera grecata con profili di fissaggio specifici	
<b>Tipo di fissaggio/Collegamento al tetto</b>	Zavorrato; non sono necessari fissaggi per inclinazione $\leq 3^\circ$	
<b>Requisiti</b>	<ul style="list-style-type: none"> <li>• Dimensioni moduli ammesse [L x L x A] 1386 - 2300 x 950 - 1100 x 30 - 50 mm</li> <li>• Dimensioni minime del sistema: 2 strutture (4 moduli)</li> <li>• Autorizzazione al fissaggio del modulo sullo spigolo (si veda <a href="http://k2-systems.com/it/moduli-approvati">k2-systems.com/it/moduli-approvati</a>)</li> </ul>	<ul style="list-style-type: none"> <li>• Dimensioni moduli ammesse [L x L x A] 1386 - 2067 x 950 - 1100 x 30 - 50 mm</li> <li>• Dimensioni minime del sistema: 2 moduli</li> </ul>
<b>Particolarità tecniche</b>	<ul style="list-style-type: none"> <li>• Taglio termico dopo max. 12 m (lamiera grecata 8,7 m)</li> <li>• Distanza minima dal bordo del tetto 600 mm</li> </ul>	
<b>Angolo di inclinazione</b>	10°	
<b>Materiale</b>	<ul style="list-style-type: none"> <li>• Profili di montaggio, S/D-Dome, Dome SD, elemento frangivento Windbreaker, morsetti per moduli, connettori profili: alluminio EN AW-6063 T66</li> <li>• Tappetino di protezione con o senza rivestimento in alluminio [granulato di gomma legato con PUR]</li> <li>• Frangivento: Magnelis</li> <li>• Minuteria: acciaio inox [1.4301] A2-70</li> </ul>	

