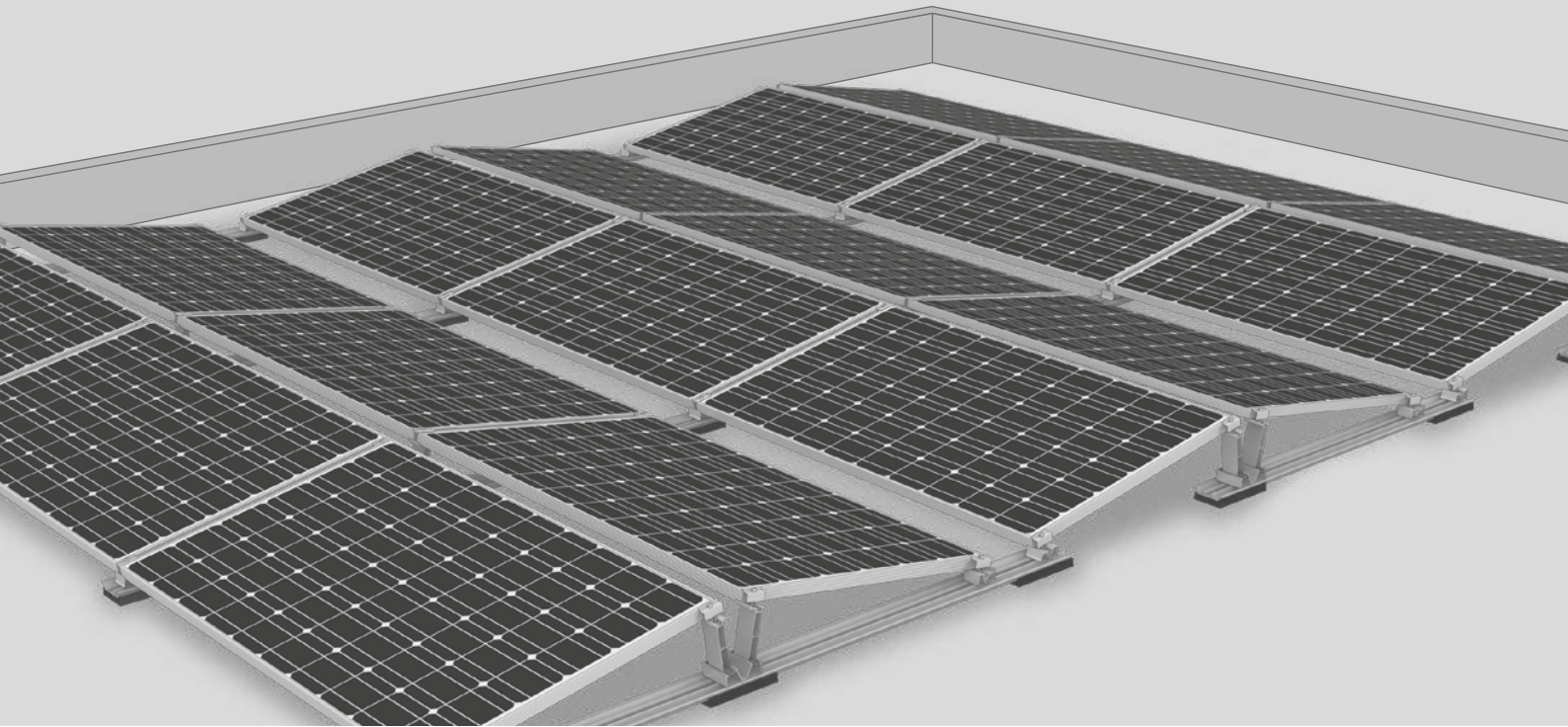




# Sistema D-Dome V 10° **Novedad**

## La generación V de solución de elevación por dos lados

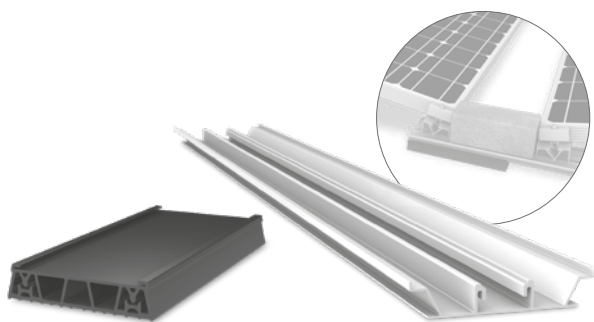


### Optimizado y perfeccionado

- ▶ D-Dome V con geometría modificada para la compensación perfeccionada de tolerancias
- ▶ Guías de montaje cortas con soporte de contrapeso integrado
- ▶ Estera protectora flexible de EPDM:
  - Compensa tolerancias
  - Coeficiente de fricción más favorable reduce el contrapeso
- ▶ Costos logísticos reducidos debido a volumen de transporte pequeño
- ▶ Aerodinámicamente optimizado basado en pruebas de canal de viento

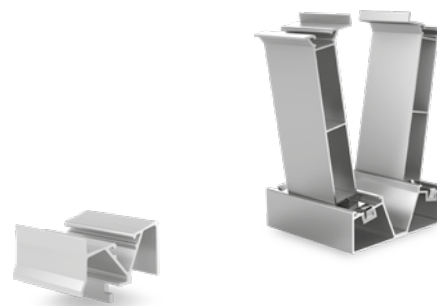


## Componentes



### Mat V + Rail

- ▶ La estera protectora flexible de EPDM Mat V compensa tolerancias y protege la cubierta
- ▶ La guía (rail) de montaje se conecta insertándola en la Mat V y tiene un soporte de contrapeso integrado

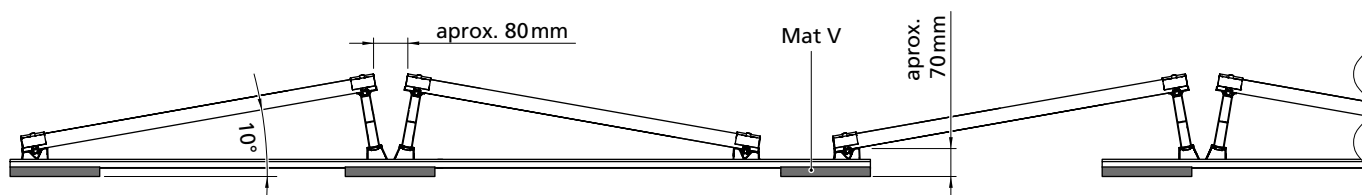


### Dome V SD y Peaks con Basis

- ▶ Geometría modificada, para la compensación de tolerancias y optimización del material
- ▶ Sólo una unión roscada
- ▶ Reducido volumen y peso

### Pletina de módulo universal: MiniClamp MC/EC

- ▶ Área de sujeción 30-50 mm
- ▶ Compatible con los sistemas S-Rock y MiniRail



## Datos técnicos

	D-Dome V
Campo de aplicación	Tejados planos con cubiertas de lámina, betún, hormigón o grava
Tipo de fijación / anclaje al techo	Con contrapeso; sin perforar el tejado
Requisitos	<ul style="list-style-type: none"> <li>▶ Dimensiones de módulo permitidas (L x An x Al): 1386-2080 x 950-1100 x 30-50 mm</li> <li>▶ Tamaño mínimo del sistema: 2 soportes (4 módulos)</li> </ul>
Particularidades técnicas	<ul style="list-style-type: none"> <li>▶ Separación térmica tras máx. 15,5 m</li> <li>▶ Distancia mínima hasta el borde del tejado 600 mm</li> </ul>
Ángulo de inclinación	10°
Material	<ul style="list-style-type: none"> <li>▶ Guías de montaje, Peak, Basis, SD y MiniClamps: Aluminio EN AW-6063 T66</li> <li>▶ Estera protectora Mat V: EPDM</li> <li>▶ Piezas pequeñas: Acero inoxidable (1.4301) A2-70</li> </ul>