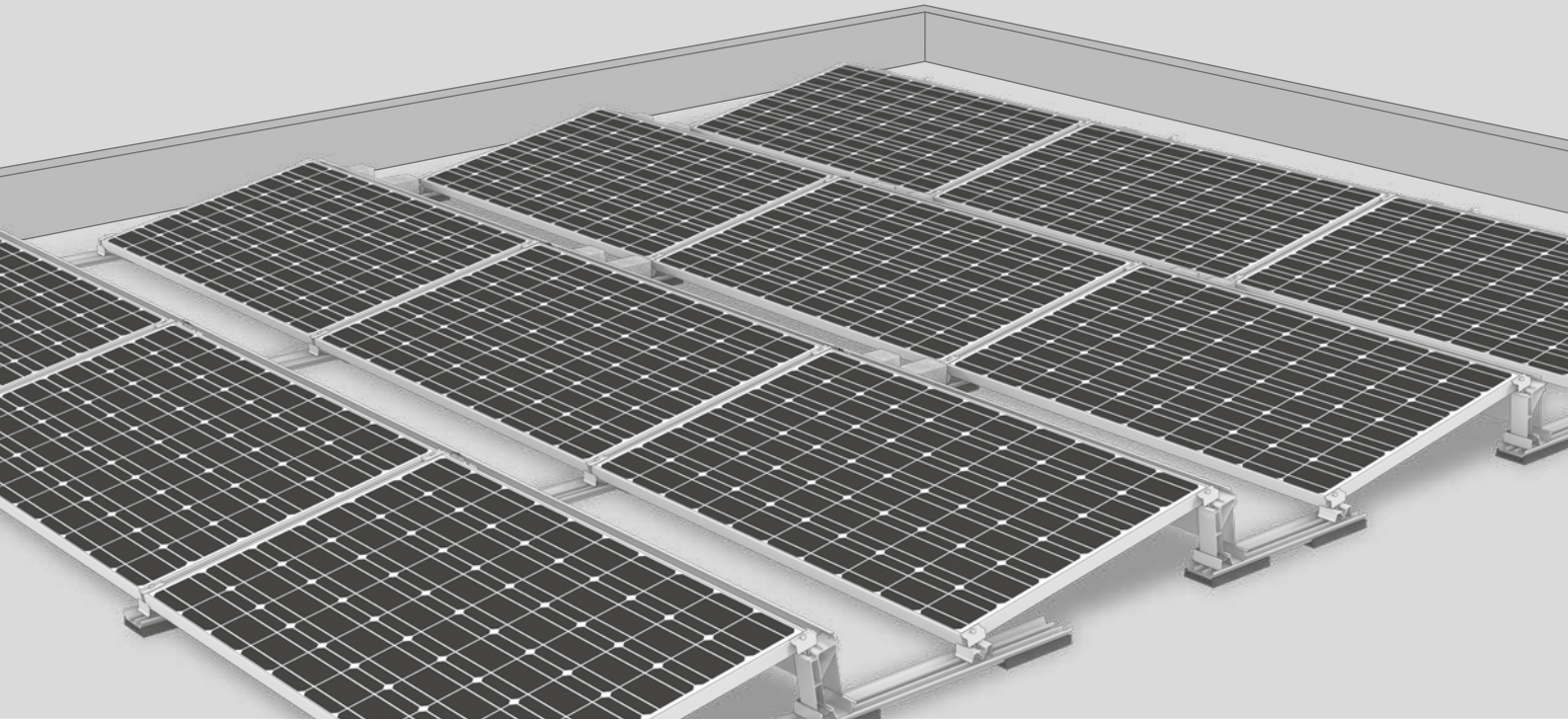




Sistema S-Dome V 10°

Novedad

La generación V de soporte por un lado

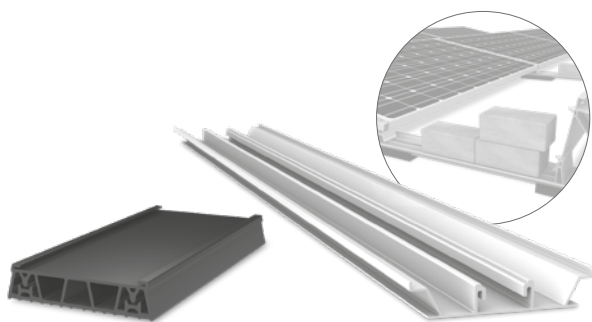


Optimizado y perfeccionado

- ▶ S-Dome V con geometría modificada para la compensación perfeccionada de tolerancias
- ▶ Guías de montaje cortas con soporte de contrapeso integrado
- ▶ Estera protectora flexible de EPDM:
 - Compensa tolerancias
 - Coeficiente de fricción más favorable reduce el contrapeso
- ▶ Costos logísticos reducidos debido a volumen de transporte pequeño
- ▶ Aerodinámicamente optimizado basado en pruebas de canal de viento

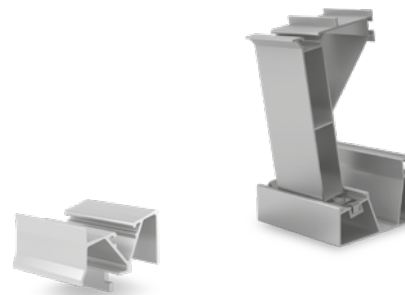


Componentes



Mat V + Rail

- ▶ La estera protectora flexible de EPDM Mat V compensa tolerancias y protege la cubierta
- ▶ La guía (rail) de montaje se conecta insertándola en la Mat V y tiene un soporte de contrapeso integrado



Dome V SD y Peaks con Basis

- ▶ Geometría modificada, para la compensación de tolerancias y optimización del material
- ▶ Sólo una unión roscada
- ▶ Reducido volumen y peso

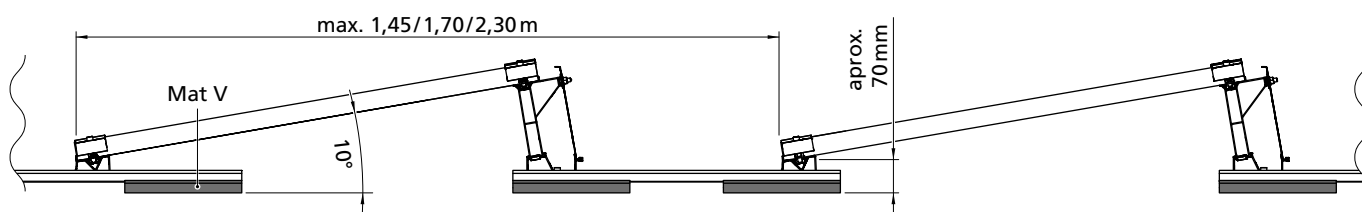
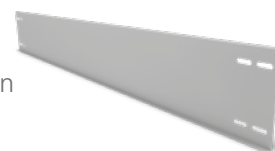
Pletina de módulo universal: MiniClamp MC/EC

- ▶ Área de sujeción 30-50 mm
- ▶ Compatible con los sistemas S-Rock y MiniRail



Cortavientos

Desviación del viento en la parte trasera



Datos técnicos

	S-Dome V
Campo de aplicación	Tejados planos con cubiertas de lámina, betún, hormigón o grava
Tipo de fijación / anclaje al techo	Con contrapeso; sin perforar el tejado
Requisitos	<ul style="list-style-type: none"> ▶ Dimensiones de módulo permitidas (L x An x Al): 1386 - 2067 x 950 - 1100 x 30 - 50 mm ▶ Tamaño mínimo del sistema: 2 módulos
Particularidades técnicas	<ul style="list-style-type: none"> ▶ Separación térmica tras máx. 15,5 m ▶ Distancia mínima hasta el borde del tejado 600 mm
Ángulo de inclinación	10°
Material	<ul style="list-style-type: none"> ▶ Guías de montaje, Peak, Basis, SD, cortavientos y MiniClamps: Aluminio EN AW-6063 T66 ▶ Estera protectora Mat V: EPDM ▶ Piezas pequeñas: Acero inoxidable (1.4301) A2-70