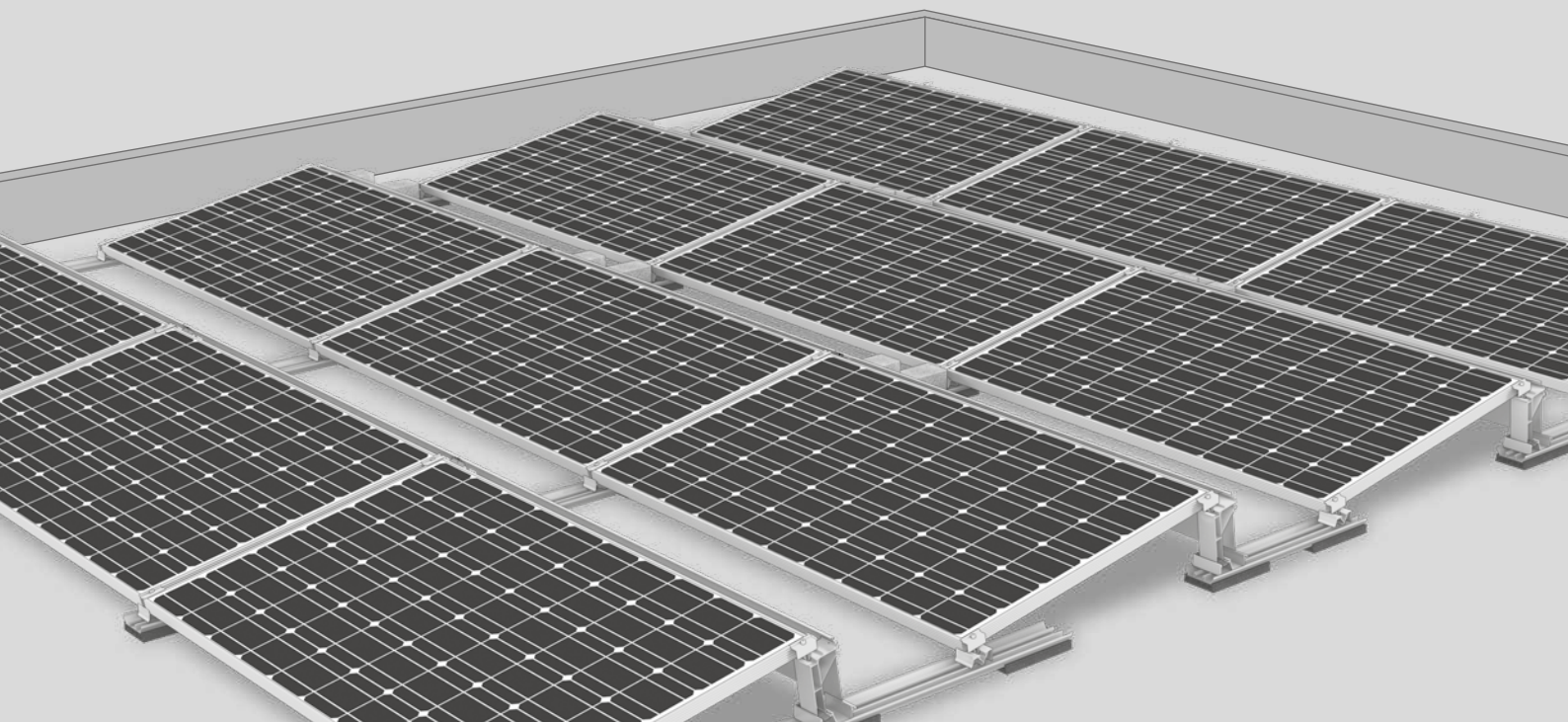




L'élévation à simple orientation – Génération V

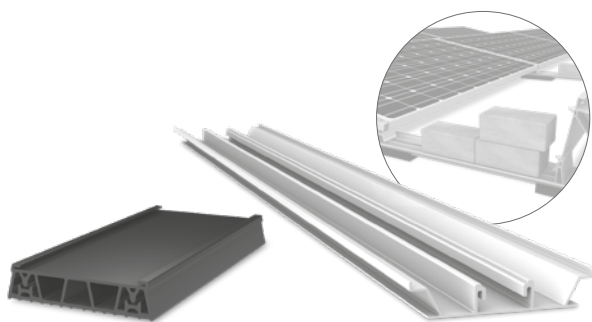


Maintenant optimisé et amélioré :

- ▶ S-Dome V avec géométrie modifiée pour une meilleure absorption des tolérances
- ▶ Des rails de montage courts avec logement de ballast intégré
- ▶ Support flexible EPDM résistant au cisaillement :
 - Compense les tolérances
 - Meilleur coefficient de frottement réduisant le lestage
- ▶ Réduit les frais logistiques grâce à un plus petit volume de transport
- ▶ Optimisation aérodynamique basée sur les tests en soufflerie



Composants

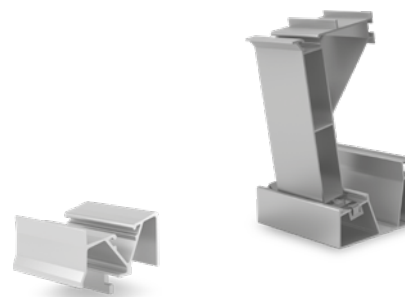


Mat V + Rail

- ▶ Support flexible MAT V en EPDM est résistant au cisaillement, il peut absorber les tolérances et protège la couverture
- ▶ Le rail de montage est relié au Mat V par simple encliquetage et possède un logement de ballast intégré

Module universel : MiniClamp MC/EC

- ▶ Zone de fixation 30-50 mm
- ▶ Compatibles avec systèmes S-Rock et MiniRail

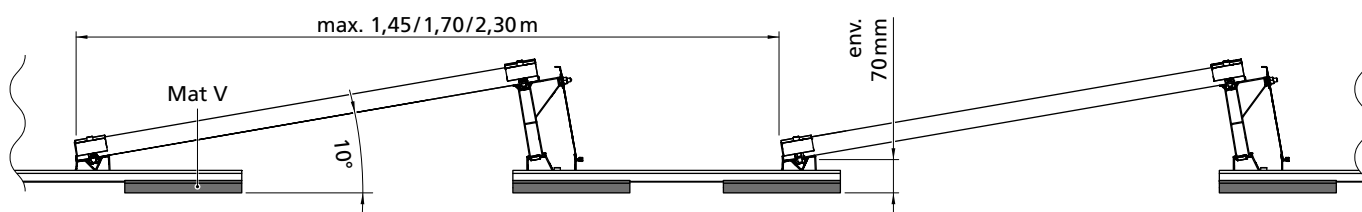
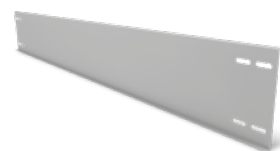


Dome V SD et Peaks avec Basis

- ▶ Géométrie modifiée, pour absorber les tolérances et optimisation des matériaux
- ▶ Un seul raccord vissé
- ▶ Volume et poids réduits

Windbreaker (coupe-vent)

Coupe le vent sur la face arrière



Caractéristiques techniques

	S-Dome V
Domaine d'utilisation	Toits plats avec couverture en feutre ou bitumée et sur lit de béton ou de gravier
Type de fixation / Raccordement à la toiture	Stable, avec lestage éventuel; pas de perçage du toit
Conditions	<ul style="list-style-type: none"> ▶ Dimensions autorisées des modules (L x l x h): 1386-2067 x 950-1100 x 30-50 mm ▶ Taille minimale du système: 2 modules
Particularités techniques	<ul style="list-style-type: none"> ▶ Séparation thermique après max. 15,5 mm ▶ Distance minimale de la bordure du toit 600 mm
Angle d'inclinaison	10°
Matériau	<ul style="list-style-type: none"> ▶ Rails de montage, Peak, Basis, SD, Windbreaker (coupe-vent) et MiniClamps : Aluminium EN AW-6063 T66 ▶ Tapis de protection Mat V : EPDM ▶ Petites pièces: Acier inoxydable (1.4301) A2-70