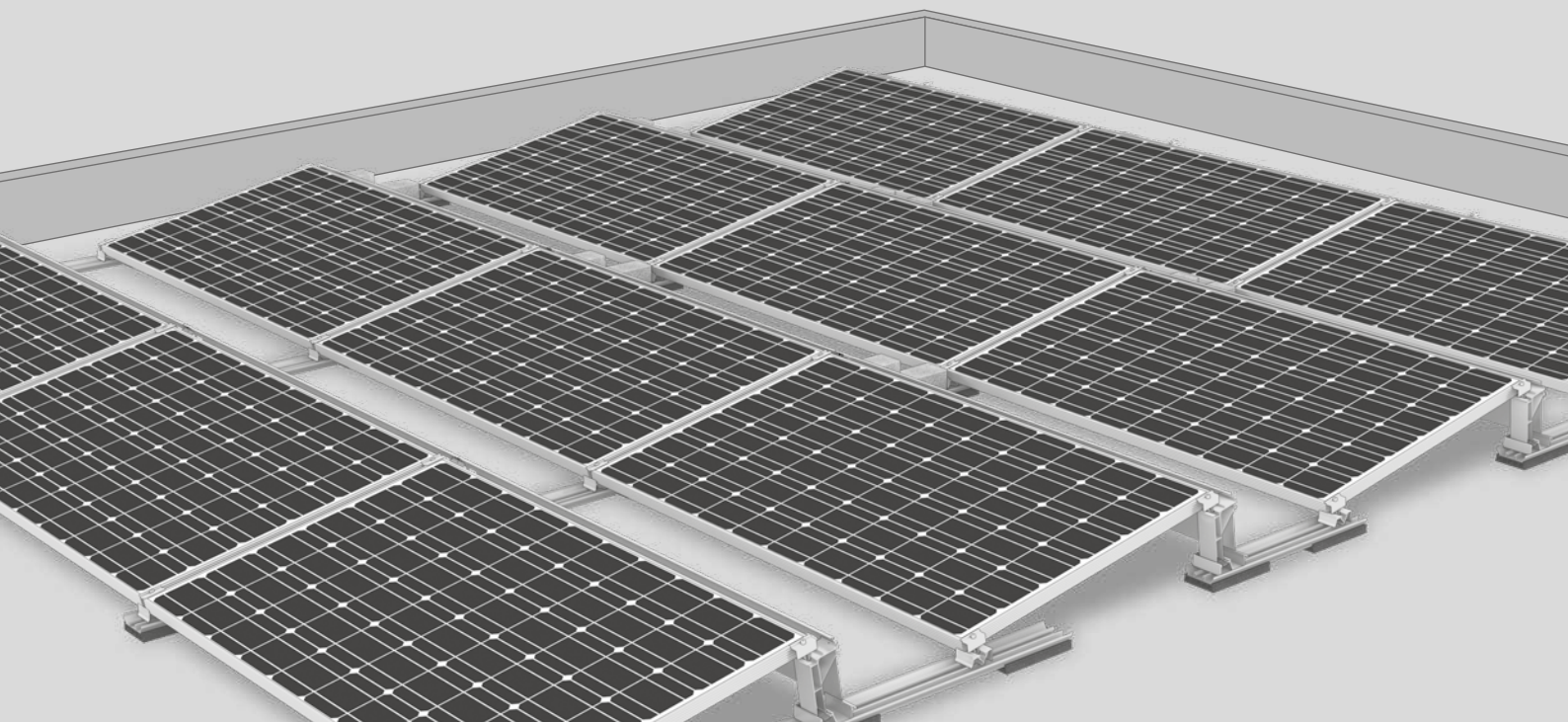




Soluzione di supporto a singola esposizione – Generazione V

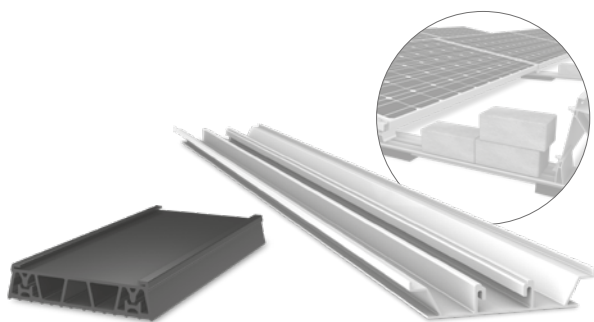


Ottimizzato e migliorato:

- ▶ S-Dome V con geometria modificata per un migliore assorbimento delle tolleranze
- ▶ Profili di montaggio ridotti con portazavorre integrato
- ▶ Morbida base di appoggio in EPDM:
 - Compensazione delle tolleranze
 - Migliore coefficiente di attrito per uno zavorramento ridotto
- ▶ Costi di logistica ridotti grazie a volumi di trasporto inferiori
- ▶ Aerodinamica ottimizzata in base ai test effettuati in galleria del vento



Componenti

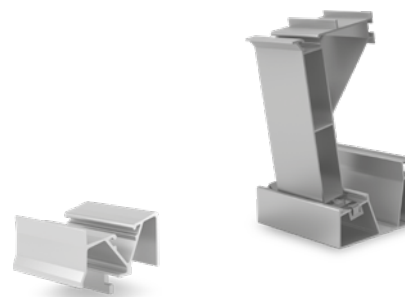


Mat V + Rail

- ▶ Mat V è una morbida base di appoggio in EPDM che permette di assorbire meglio le tolleranze e di proteggere la copertura del tetto
- ▶ Il profilo di montaggio, infilato in tutta semplicità nella base Mat V, dispone di un portazavorre integrato

Morsetto universale: MiniClamp MC/EC

- ▶ Area del morsetto: 30-50 mm
- ▶ Compatibile con i sistemi S-Rock e MiniRail

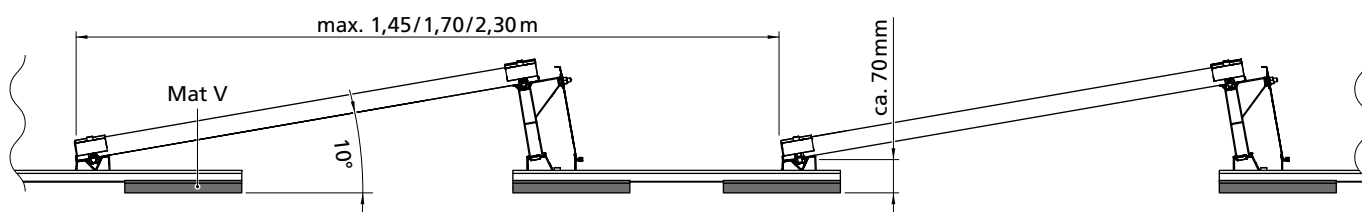
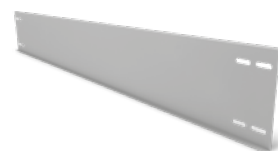


Dome V SD e Peak con relativa base

- ▶ Geometria modificata e materiali ottimizzati per un migliore assorbimento delle tolleranze
- ▶ Un solo collegamento a vite
- ▶ Volume e peso ridotti

Elemento frangivento

Dispersione del vento nella parte posteriore del modulo



Dati tecnici

	S-Dome V
Campo di impiego	Tetti piani con copertura in lamine o bitume e rivestimento in cemento o ghiaia
Tipo di fissaggio/collegamento al tetto	Stabilizzazione con eventuale zavorramento, senza penetrazione del tetto
Requisiti	<ul style="list-style-type: none"> ▶ Dimensioni consentite del modulo (L x L x H): 1386-2067 x 950-1100 x 30-50 mm ▶ Dimensioni minime del sistema: 2 moduli
Particolarità tecniche	<ul style="list-style-type: none"> ▶ Taglio termico dopo max. 15,5 m ▶ Distanza minima di 600 mm dal bordo del tetto
Angolo di inclinazione	10°
Materiale	<ul style="list-style-type: none"> ▶ Profili di montaggio, Peak, base, SD, elemento frangivento e MiniClamp: alluminio EN AW-6063 T66 ▶ Tappetino protettivo Mat V: EPDM ▶ Minuteria: acciaio inox (1.4301) A2-70