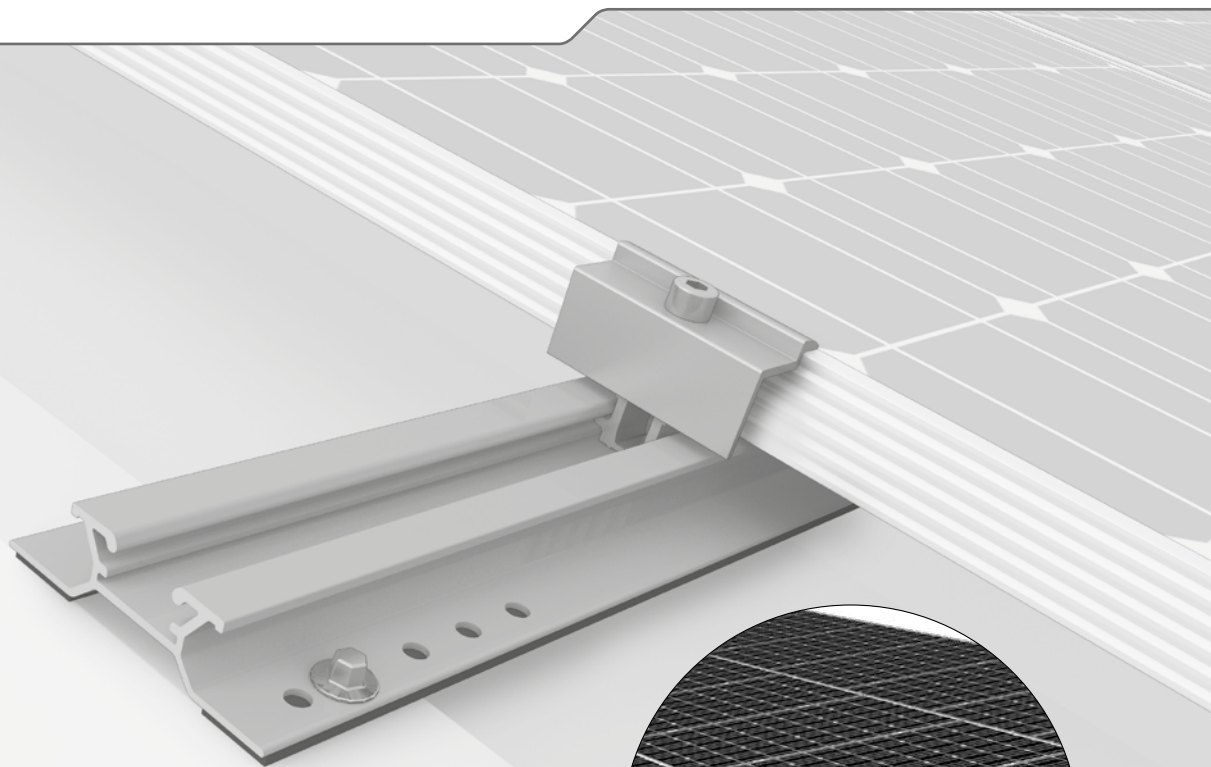
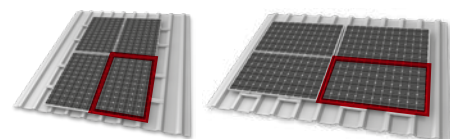
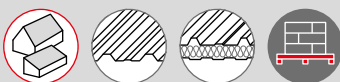




Sistema MiniRail

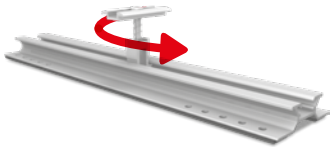


- ▶ Sistema innovador de guía corta, que está optimizado estáticamente y se monta de modo rápido y sencillo
- ▶ Posibilidad de fijación y orientación universales de los módulos
- ▶ Elevación de 5° con MiniFive: Mayor rendimiento gracias a ventilación posterior perfeccionada e inclinación de módulo optimizada
- ▶ Elevada seguridad de planificación, optimizada para almacenamiento y transporte



El sistema MiniRail permite el montaje de Portrait y Landscape como montaje modular gracias a la pinza de módulos universal giratoria.

Componentes



Kit de MiniRail

Montaje de Landscape y Portrait con MiniClamp MC/EC



MiniClamp MC/EC 30-50 mm

- ▶ Pinza universal para módulos
- ▶ La pinza es giratoria



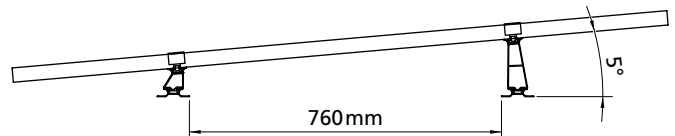
Tornillos para chapa fina

- ▶ Incluidos en el kit de MiniRail
- ▶ Con discos obturadores



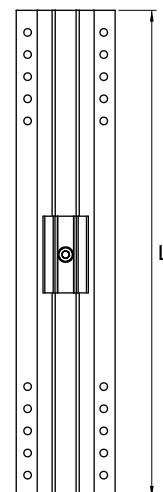
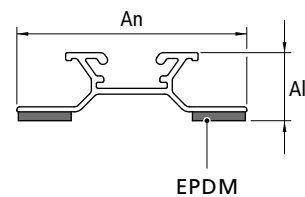
MiniFive Front y End

- ▶ Elevación simple por un lado mediante elementos extensibles de soporte de módulos
- ▶ Ventilación posterior perfeccionada y mayor rendimiento
- ▶ Optimización de la inclinación de módulos



Datos técnicos

Sistema MiniRail	
Campo de aplicación	Tejados con chapa trapezoidal o paneles sandwich; Inclinación de tejado: 5-75°
Tipo de fijación / anclaje al techo	Atornillamiento en la cubierta del tejado con tornillos para chapa fina autoterrajadores
Requisitos	<ul style="list-style-type: none"> ▶ Grosores de chapa: $\geq 0,5$ mm (acero y aluminio) ▶ Paneles sandwich: Necesaria autorización del fabricante ▶ Anchura del acanalado: como mínimo 22 mm * ▶ Separación de molduras: 101 - 350 mm en función de la anchura del acanalado ▶ Soporte plano alrededor de orificio de perforación: $\varnothing \geq 20$ mm ▶ Módulos de altura de bastidor: 30-50 mm
Orientación de módulos	Vertical u horizontal
Material	Aluminio (EN AW-6063 T66/ EN AW-6082 T6); EPDM
Medidas de MiniRail An x Al x L [mm]	78,2 x 23 x 385
Elevación con MiniFive	aprox. 5°



* La dimensión mínima específica del proyecto para la anchura de molduras se emite en el informe de Base On.