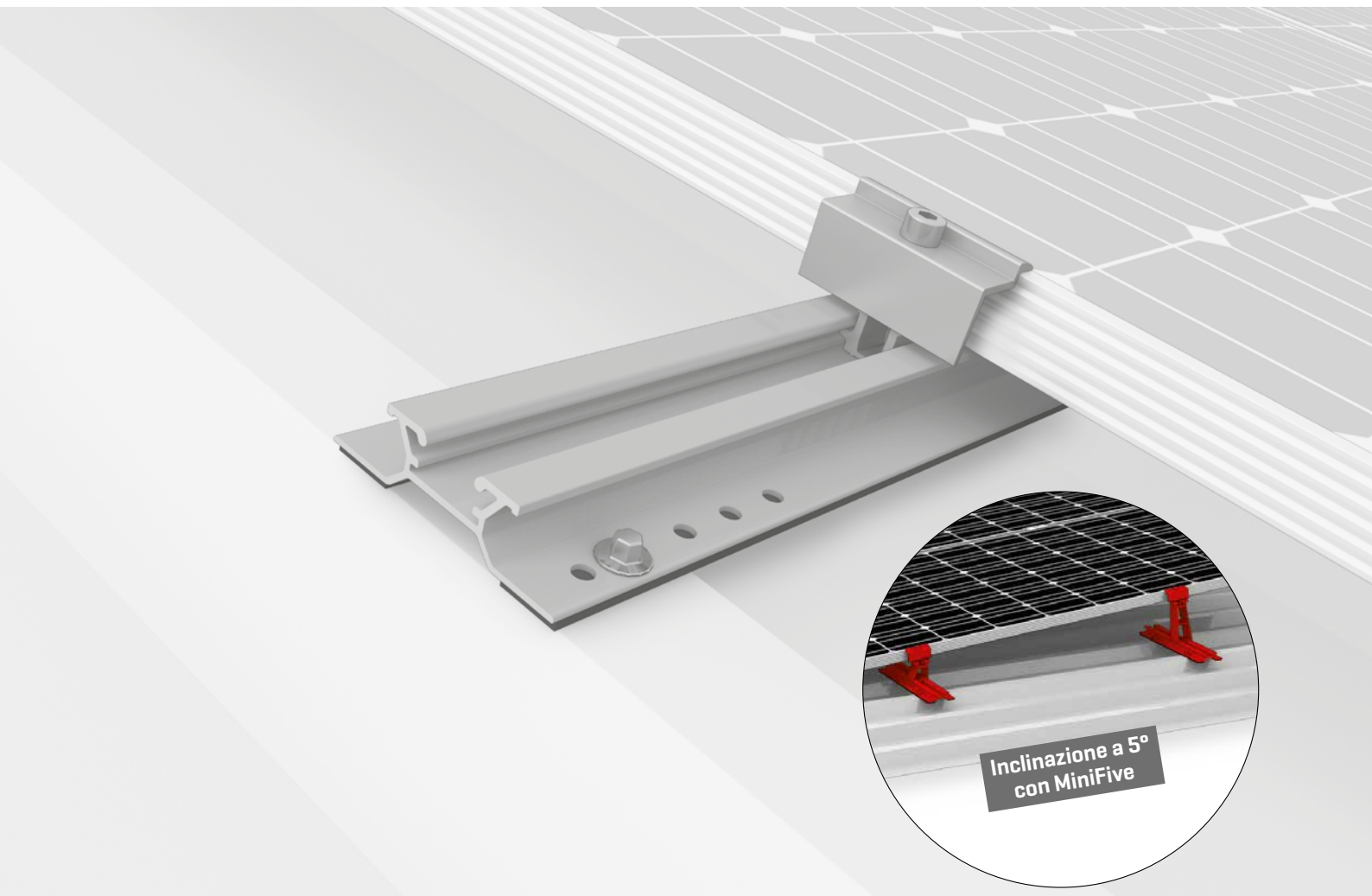


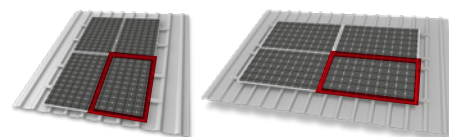
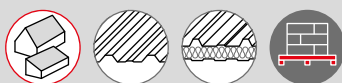


Sistema MiniRail



Inclinazione a 5°
con MiniFive

- / Innovativo sistema con profili di lunghezza ridotta e statica ottimizzata, facile e rapido da montare
- / Possibilità di fissaggio e orientamento universali del modulo
- / Inclinazione a 5° con MiniFive: più producibilità grazie ad una maggiore ventilazione e all'ottimizzazione della radiazione solare
- / Elevata sicurezza di progettazione, ottimizzato per lo stoccaggio e il trasporto



Il sistema MiniRail consente il montaggio in verticale e in orizzontale grazie al morsetto universale modulare rotabile a 90°.

Componenti



MiniRail

- / Preforato e con guaina in EPDM
- / Montaggio dei moduli in orizzontale o verticale



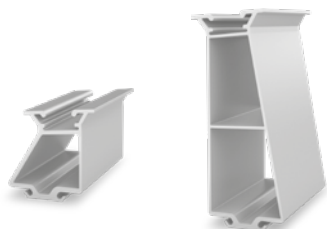
MiniClamp MC/EC 30 - 50 mm

- / Morsetto universale per modulo
- / Il morsetto è ruotabile



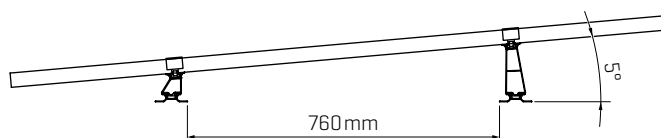
Viti per lamiera autofilettanti

- / Incluse nel set MiniRail
- / Con guarnizioni



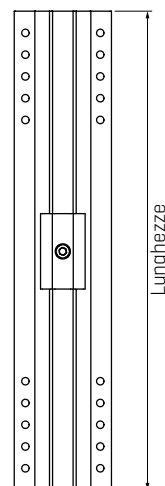
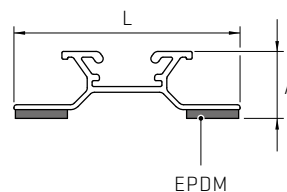
MiniFive Front e End

- / Sistema ad incastro per elevazione dei moduli
- / Ventilazione dei moduli migliorata per una maggiore resa
- / Ottimizzazione dell'inclinazione del modulo
- / Possibilità di montaggio verticale e orizzontale



Dati tecnici

MiniRail System	
Campo d'impiego	Tetti inclinati in lamiera grecata o lamiera sandwich; Inclinazione del tetto: 5 - 75°
Tipo di fissaggio/collegamento al tetto	Fissaggio alla copertura con viti autofilettanti
Requisiti	<ul style="list-style-type: none"> ▪ Spessori lamiera: $\geq 0,5$ mm acciaio o alluminio ▪ Lamiera grecata sandwich: necessaria l'approvazione del produttore ▪ Larghezza greca: minimo 22 mm * ▪ Distanza greche: 101 - 350 mm a seconda della larghezza della greca ▪ Larghezza greca intorno al foro: $\varnothing \geq 20$ mm ▪ Altezza telaio moduli: 30 - 50 mm
Orientamento dei moduli	Verticale od orizzontale
Materiale	Alluminio (EN AW-6063 T66 / EN AW-6082 T6); EPDM
Dimensioni MiniRail L x A x L [mm]	78,2 x 23 x 385 mm
Elevazione con MiniFive	circa 5°



* La larghezza minima della cresta della greca specifica per il progetto viene riportata nel report del Base.