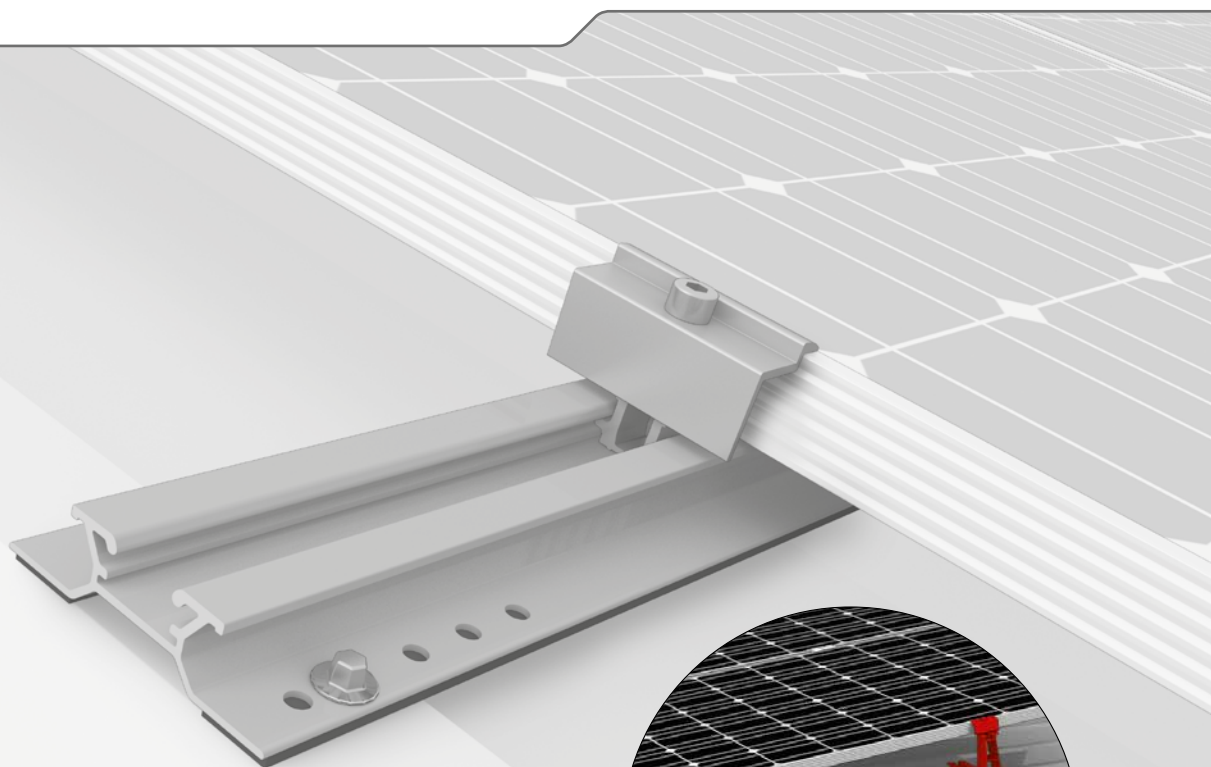
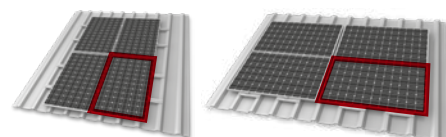
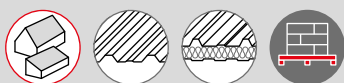




Sistema MiniRail

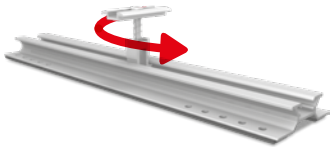


- ▶ Sistema inovador de perfis curtos estaticamente otimizado para uma montagem rápida e simples
- ▶ Possibilidade de fixação e orientação universais dos módulos
- ▶ Inclinação de 5° com MiniFive: rendimento claramente superior devido à melhor ventilação na parte posterior e inclinação otimizada do módulo
- ▶ Elevada segurança de planeamento, otimizado em termos de armazenamento e transporte



O sistema MiniRail permite uma montagem em formato retrato e paisagem em grelha através do grampo de módulo universal rotativo.

Componentes



Conjunto MiniRail

Montagem em formato paisagem e retrato com o MiniClamp MC/EC



MiniClamp MC/EC 30-50 mm

- ▶ Grampo de módulo universal
- ▶ Grampo rotativo



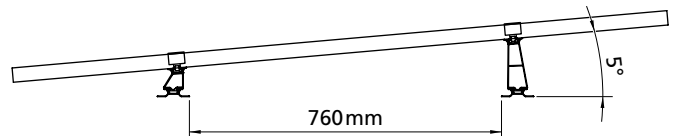
Parafusos de chapa fina

- ▶ Incluído no conjunto MiniRail
- ▶ Com anilhas vedantes



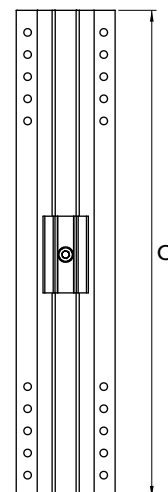
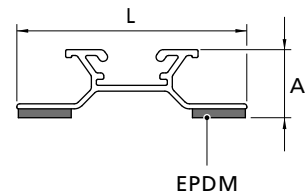
MiniFive Front e End

- ▶ Inclinação simples unilateral através dos elementos de suporte de módulos encaixáveis
- ▶ Melhor ventilação na parte posterior e mais rendimento
- ▶ Otimização da inclinação do módulo



Dados técnicos

Sistema MiniRail	
Âmbito de aplicação	Telhados inclinados com chapa trapezoidal ou painéis sanduíche Inclinação do telhado: 5-75°
Tipo de fixação/ligação ao telhado	Aparafusamento na cobertura do telhado com parafusos de chapa fina autorros-cantes
Requisitos	<ul style="list-style-type: none"> ▶ Espessuras das chapas: $\geq 0,5$ mm (aço e alumínio) ▶ Painéis sanduíche: requer autorização do fabricante ▶ Largura da coroa: no mínimo 22 mm * ▶ Distância entre coroas: 101-350 mm, em função da largura das coroas ▶ Apoio plano à volta do orifício de perfuração: $\varnothing \geq 20$ mm ▶ Altura da moldura dos módulos: 30-50 mm
Orientação dos módulos	Vertical ou horizontal
Material	Alumínio (EN AW-6063 T66/ EN AW-6082 T6); EPDM
Dimensões MiniRail L x A x C [mm]	78,2 x 23 x 385
Inclinação com MiniFive	Aprox. 5°



* A medida mínima específica do projeto para a largura das coroas é indicada no relatório Base On.