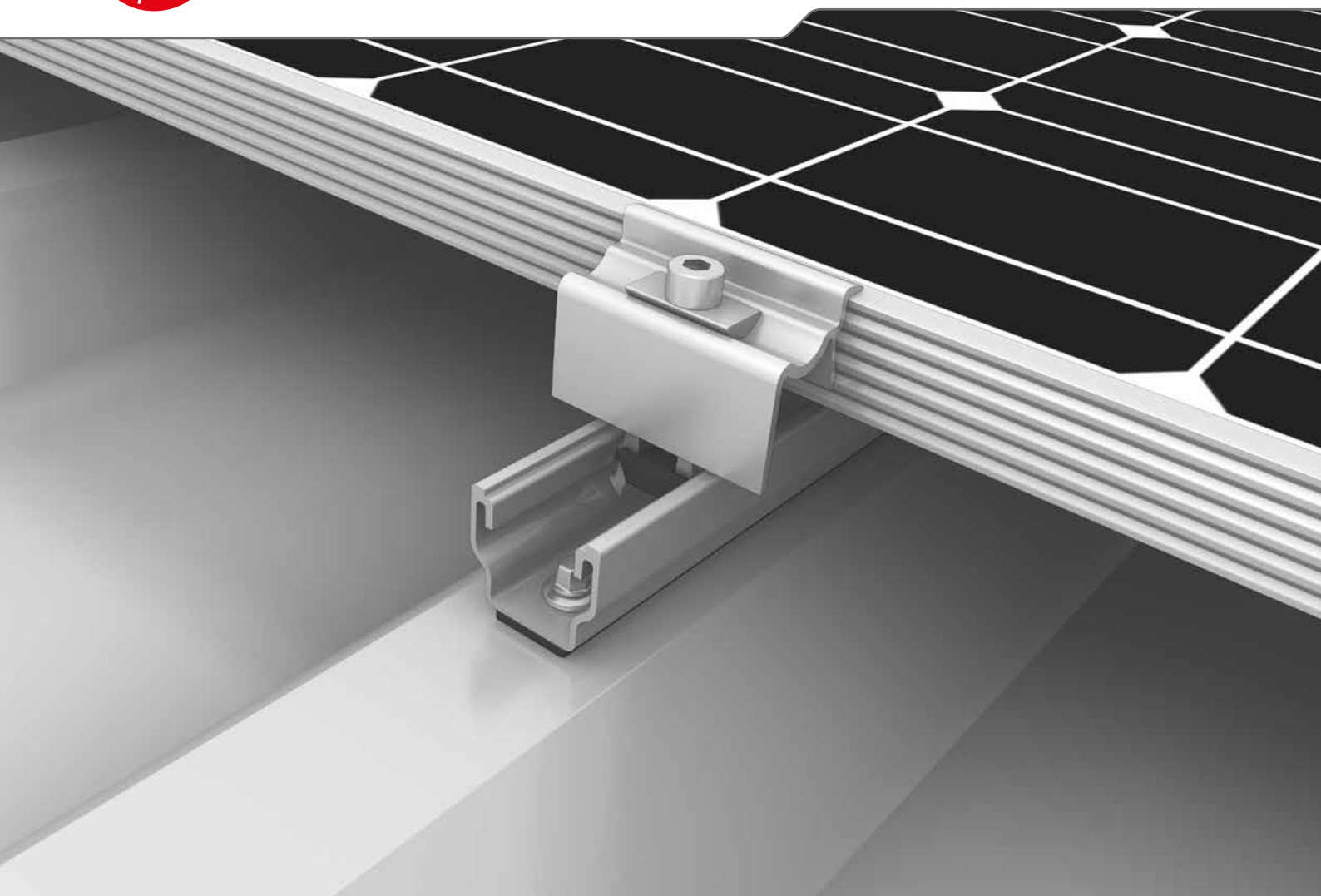
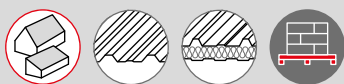




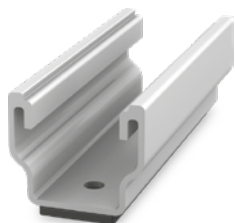
# Sistema MultiRail



- ▶ Semplice e vincente – come profilo di lunghezza ridotta o elemento flessibile in diverse lunghezze
- ▶ Progettazione rapida con impiego limitato di materiali e grande efficacia

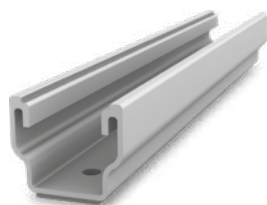


## Versioni disponibili



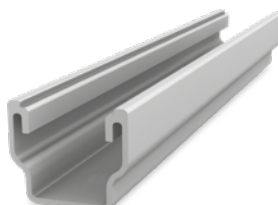
### MultiRail 10

- ▶ Lunghezza 100 mm
- ▶ Montaggio orizzontale



### MultiRail 25/4

- ▶ Lunghezza 250 mm
- ▶ Per una maggiore flessibilità ed in caso di condizioni di carico elevate con orientamento dei moduli in orizzontale



### MultiRail 4,20

- ▶ Lunghezza 4.200 mm
- ▶ Profilo lungo da tagliare nelle lunghezze desiderate
- ▶ Senza guarnizione EPDM; fissaggio manuale

## Dati tecnici

	MultiRail 10, 25/4, 4,20
Campo d'impiego	Tetti inclinati 5° - 75° con lamiera grecata o sandwich
Tipo di fissaggio/collegamento al tetto	Fissaggio con viti autofilettanti
Requisiti	<ul style="list-style-type: none"> <li>▶ Spessori lamiera: <math>\geq 0,5</math> mm (acciaio e alluminio)</li> <li>▶ Lamiera grecata sandwich: Necessaria l'approvazione del produttore</li> <li>▶ Larghezza greca: minimo 22 mm</li> <li>▶ Distanza greche: indifferente</li> </ul>
Materiale	Alluminio (EN AW-6063 T66); EPDM
L = larghezza [mm]	39
A = altezza [mm]	35
Lunghezza profilo [mm]	<ul style="list-style-type: none"> <li>▶ MultiRail 10: 100</li> <li>▶ MultiRail 25/4: 250</li> <li>▶ MultiRail 4,20: 4200</li> </ul>
Montaggio incrociato con	SingleRail

