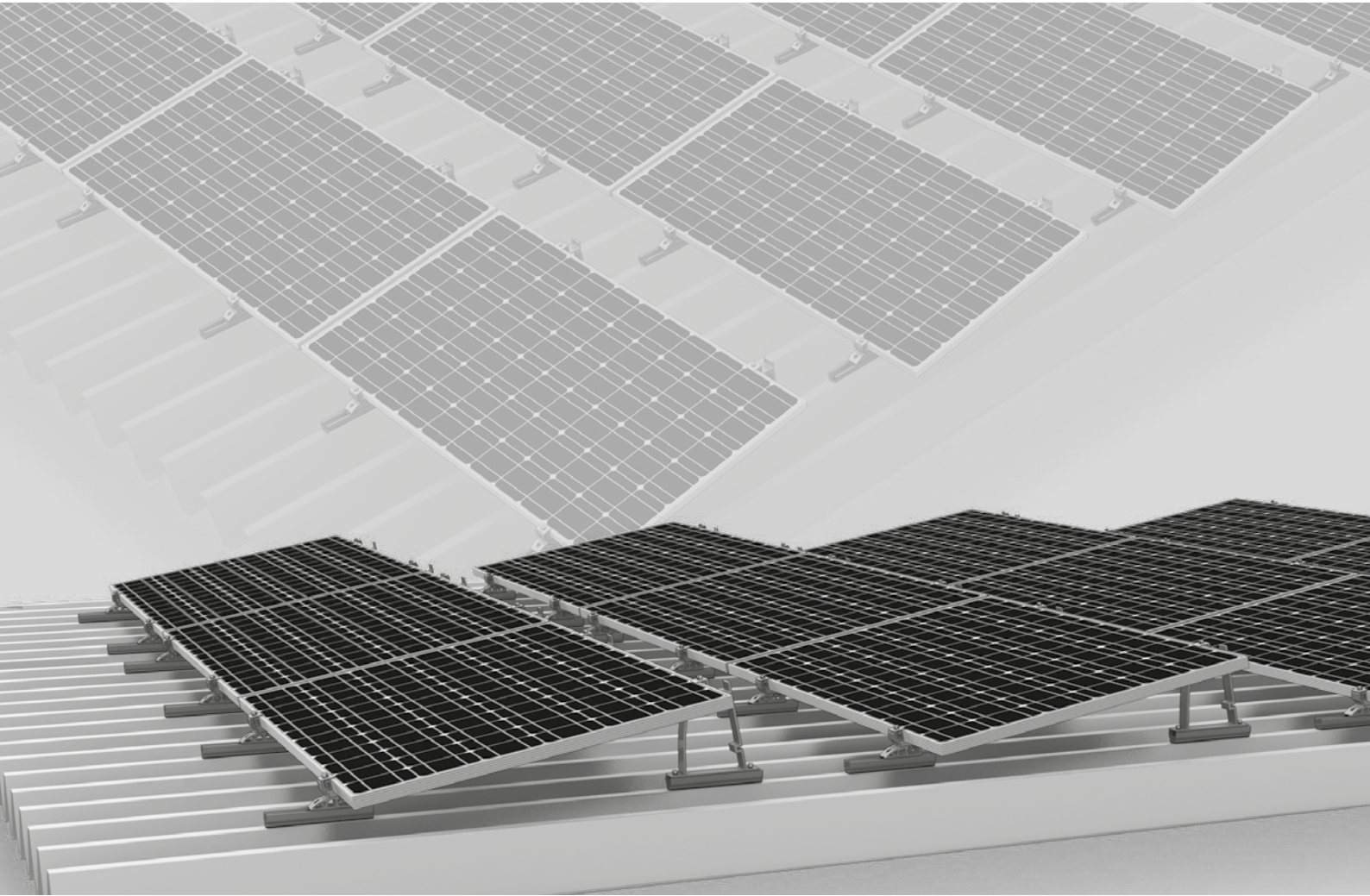




# S-Dome Small System



- / Auf Trapezblech für bis zu 15° Dachneigung
- / Sparsam beim Material und Transport, clever in der Anbindung und sicher in der Haltekraft
- / Perfekte Kombination aus dem Allrounder Bauteil MultiRail und lastoptimierten schlanken 10° Aufständern

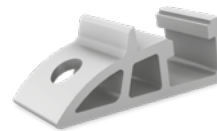


## Komponenten



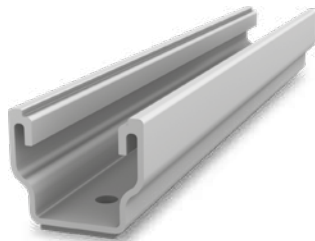
### Dome S1000 Small

Schmale Aufständering als Modultrageelement



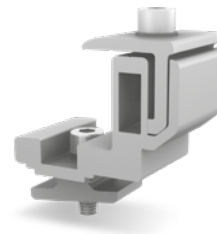
### Dome SD Small

Schmales Modultrageelement



### MultiRail 25

- / Länge 250 mm
- / Mit 4 Bohrungen für Dächer mit bis zu 15° Neigung



### FlexClamp Small

- / Zur Klemmung an den Modullängsseiten
- / Höhenverstellbar

## Technische Daten

S-Dome Small	
<b>Anwendungsbereich</b>	Flach- bzw. Schrägdächer $\leq 15^\circ$ mit Trapezblecheindeckung
<b>Befestigungsart / Dachanbindung</b>	Befestigung mit Bohrschrauben im Trapezblech, parallel zur Hochsicke
<b>Voraussetzungen</b>	<ul style="list-style-type: none"> <li>• Blechstärken: <math>\geq 0,4</math> mm Stahl oder <math>\geq 0,5</math> mm Aluminium</li> <li>• Zugfestigkeit Aluminium: <math>165 \text{ N/mm}^2</math></li> <li>• Zugfestigkeit Stahl: laut Zulassung min. S235 nach DIN EN 10025-1</li> <li>• Sickenbreite: min. 22 mm</li> <li>• Sickenabstand: unabhängig</li> </ul>
<b>Neigungswinkel</b>	$10^\circ$
<b>Material</b>	<ul style="list-style-type: none"> <li>• Montageschienen, Dome SD Small, Dome S1000 Small, FlexClamp Small: Aluminium [EN AW-6063 T66/ EN AW-6082 T6]; EPDM</li> <li>• Kleinteile: Edelstahl [1.4301] A2</li> </ul>

