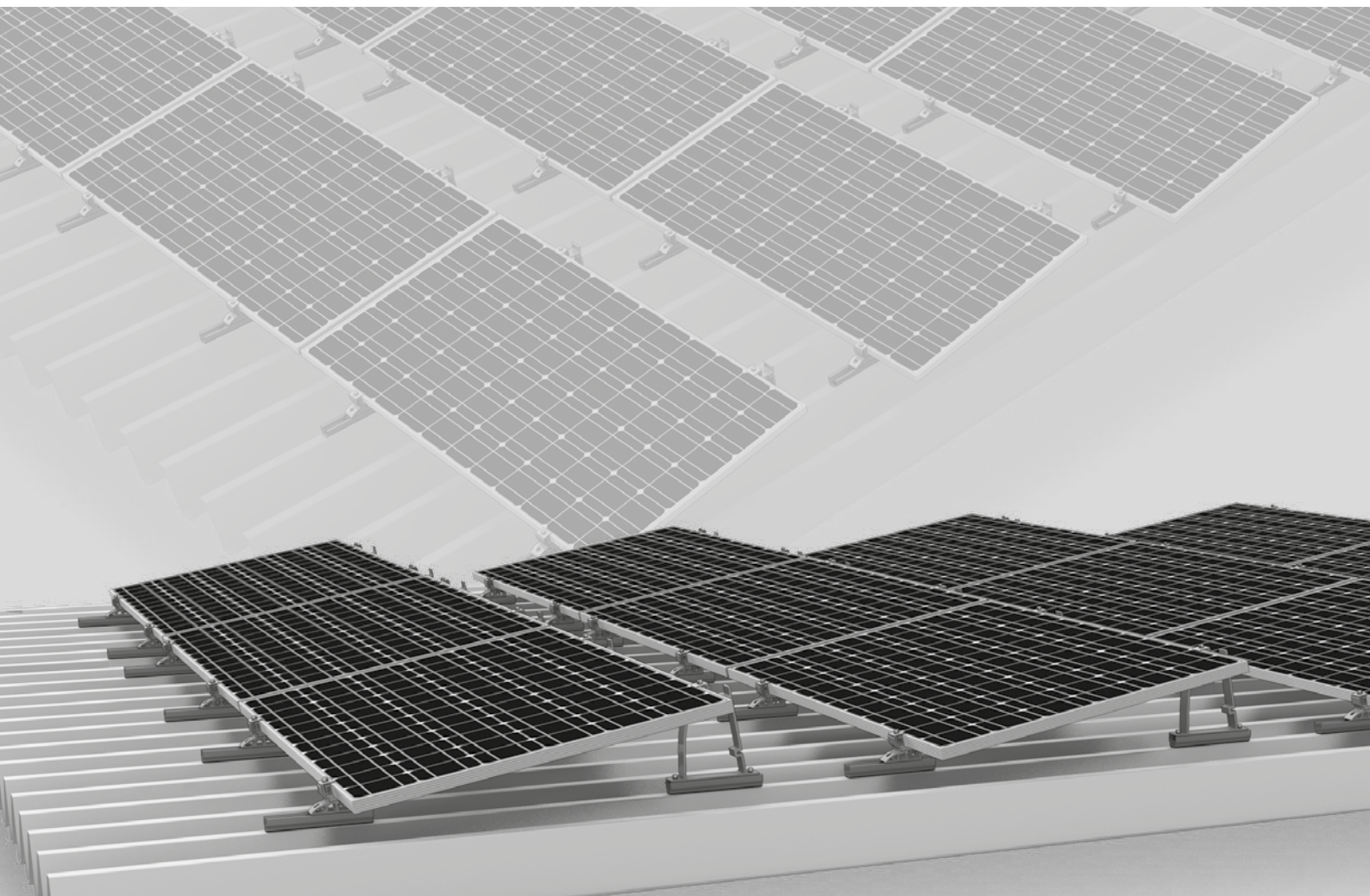




# Sistema S-Dome Small



- / Per lamiere grecate fino a 15° di inclinazione del tetto
- / Minore impiego di materiali, costi di trasporto ridotti, collegamento intelligente e sicurezza di tenuta
- / Combinazione perfetta del componente MultiRail con elementi di elevazione snelli e resistenti

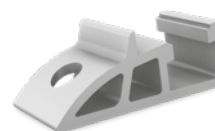


## Componenti



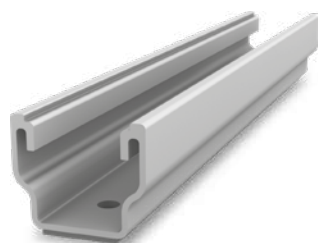
### Dome S1000 Small

Elemento di sostegno posteriore del modulo



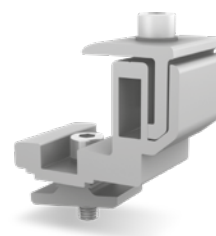
### Dome SD Small

Elemento di sostegno anteriore del modulo



### MultiRail 25

- / / Lunghezza 250 mm con 4 fori
- / / Per tetti inclinati <math>< 15^\circ</math>



### FlexClamp small

- / / Morsetto per il fissaggio del modulo sul lato lungo
- / / Regolabile in altezza
- / / Per fissare il modulo sul lato lungo

## Dati tecnici

	S-Dome Small
<b>Campo d'impiego</b>	Tetti piani o inclinati $\leq 15^\circ$ con copertura in lamiera grecata
<b>Tipo di fissaggio/collegamento al tetto</b>	Fissaggio con viti autoperforanti su lamiera grecata, parallelo alle greche
<b>Requisiti</b>	<ul style="list-style-type: none"> <li>• Spessori lamiera: <math>\geq 0,4</math> mm acciaio o <math>\geq 0,5</math> mm alluminio</li> <li>• Resistenza alla trazione dell'alluminio: <math>165 \text{ N/mm}^2</math></li> <li>• Resistenza alla trazione dell'acciaio: come da omologazione min. S235, in conformità alla norma DIN EN 10025-1</li> <li>• Larghezza greca: min. 22 mm</li> <li>• Distanza greche: indifferente</li> </ul>
<b>Angolo di inclinazione</b>	$10^\circ$
<b>Materiale</b>	<ul style="list-style-type: none"> <li>• Profili di montaggio, Dome SD Small, Dome S1000 Small, FlexClamp small: alluminio [EN AW-6063 T66 / EN AW-6082 T6]; EPDM</li> <li>• Minuteria: acciaio inox [1.4301] A2</li> </ul>

