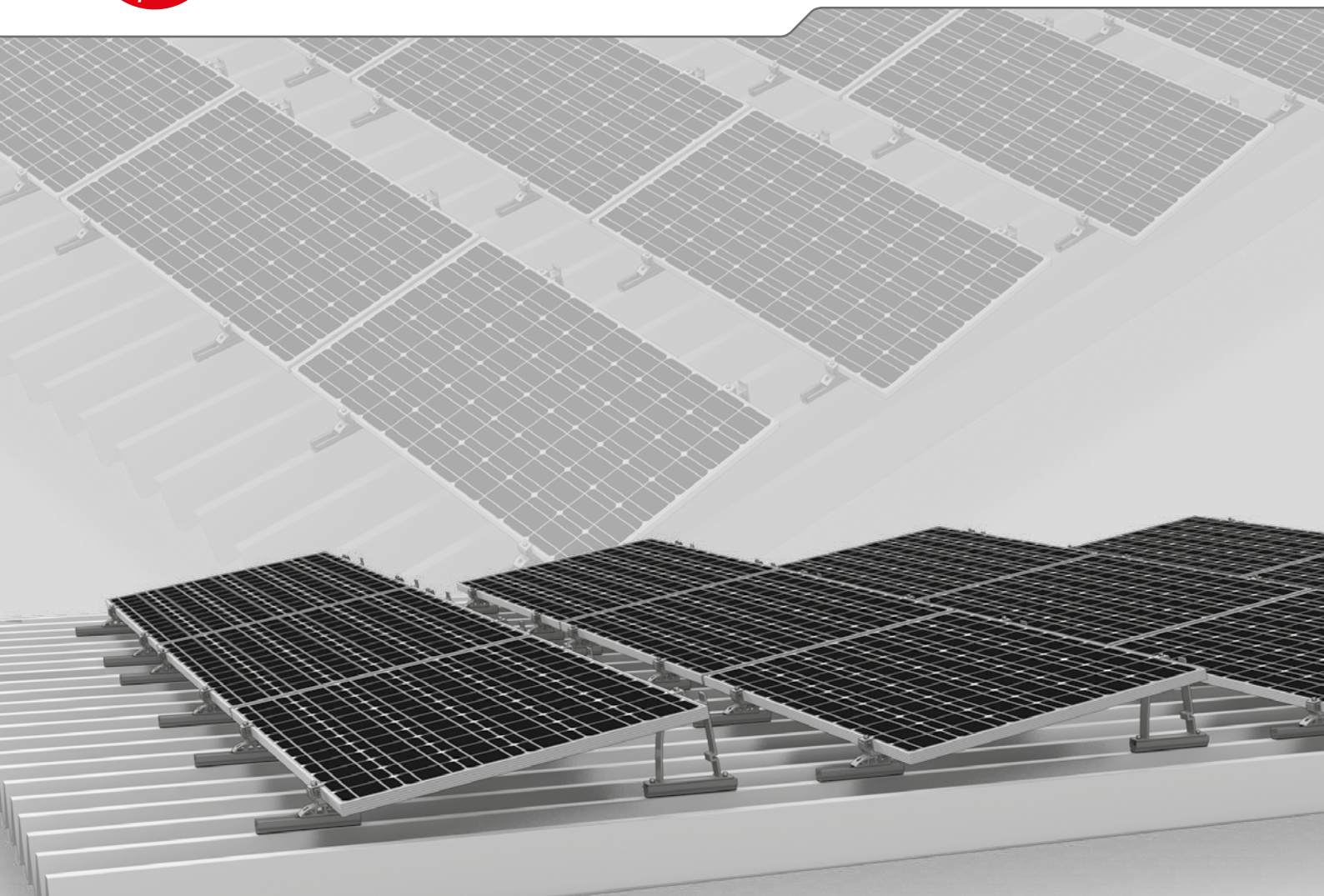




# Sistema S-Dome Small



- ▶ Sobre chapa trapezoidal para uma inclinação de telhado de até 15°
- ▶ Económico em termos de material e transporte, ligação inteligente e fixação segura
- ▶ Combinação perfeita do componente versátil MultiRail e das inclinações elegantes otimizadas em termos de carga



## Componentes



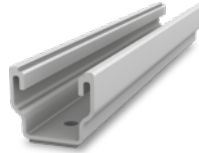
### Dome S1000 Small

Inclinação estreita enquanto elemento de suporte de módulo



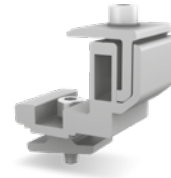
### Dome SD Small

Elemento estreito de suporte de módulo



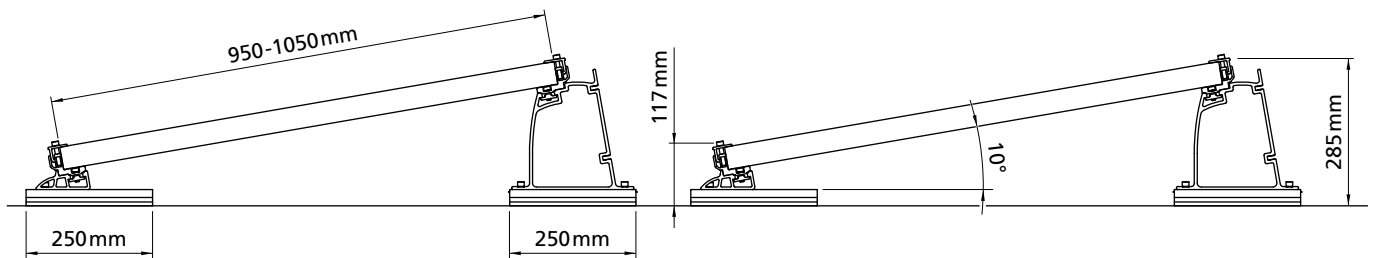
### MultiRail 25/4

- ▶ Comprimento de 250 mm
- ▶ Com 4 orifícios para telhados com inclinação de 15°



### FlexClamp Small

- ▶ Para fixação aos lados longitudinais do módulo
- ▶ Altura ajustável



## Dados técnicos

	S-Dome Small
Âmbito de aplicação	Telhados planos ou inclinados $\leq 15^\circ$ com cobertura de chapa trapezoidal
Tipo de fixação/ligação ao telhado	Fixação com parafusos autoperfurantes na chapa trapezoidal, paralelamente às coroas
Requisitos	<ul style="list-style-type: none"> <li>▶ Espessura da chapa alumínio/aço: a partir de 0,5 mm</li> <li>▶ Resistência à tração alumínio: 165 N/mm<sup>2</sup></li> <li>▶ Resistência à tração aço: segundo homologação mín. S235 de acordo com a norma DIN EN 10025-1</li> <li>▶ Largura da coroa: mín. 22 mm</li> <li>▶ Distância entre coroas: independente</li> </ul>
Ângulo de inclinação	10°
Material	<ul style="list-style-type: none"> <li>▶ Perfis de montagem, Dome SD Small, Dome S1000 Small, FlexClamp Small: alumínio (EN AW-6063 T66/ EN AW-6082 T6); EPDM</li> <li>▶ Peças pequenas: aço inoxidável (1.4301) A2</li> </ul>