

Mounting systems for solar technology



RACCOMANDAZIONE
S-DOME SYSTEM
SISTEMA DI PROTEZIONE ANTIFULMINE

RACCOMANDAZIONE

ELEMENTI DI COLLEGAMENTO ANTIFULMINE PER IL SISTEMA S-DOME

Il sistema S-Dome può essere utilizzato come parte del sistema antifulmine secondo quanto stabilito dalla DIN EN 62305-3. Tali prove sono state eseguite utilizzando componenti della ditta Dehn & Söhne. In aggiunta agli elementi del sistema S-Dome sono stati utilizzati i componenti di seguito riportati. Gli articoli indicati in corsivo sono disponibili direttamente presso il produttore, Dehn & Söhne, e vanno assemblati insieme al sistema S-Dome come indicato di seguito.

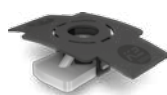


**K2 Vite a testa cava esagonale
con rondella di sicurezza zigrinata**

| 2001730

M8x30 simile DIN 912/ EN ISO 4762

Materiale: acciaio inox A2, CM 6 mm



M K2 Tassello con clip di montaggio

| 1001643

Materiale: acciaio inox e PA



K2 Piastra d'appoggio

| 1000789

Materiale: alluminio



Parafulmine

| 101000

Materiale: alluminio



Cavo circolare

| 840018

Materiale: alluminio



Terminale di messa a terra

| 532456

Materiale: acciaio inox



Morsetto per messa a terra

| 372019

Materiale: acciaio inox

INTEGRAZIONE AL SISTEMA PARAFULMINE PREESISTENTE:



1
di 3

INSTALLAZIONE DEL SISTEMA DI MESSA A TERRA

Tra le file di moduli è necessario collegare i profili di base con un tassello, una piastra isolante, un morsetto ed un cavo di messa a terra come segue: inserire il tassello MK2 nel profilo e ruotare di 90°, posizionare la piastra isolante e fissare il morsetto e il cavo con.

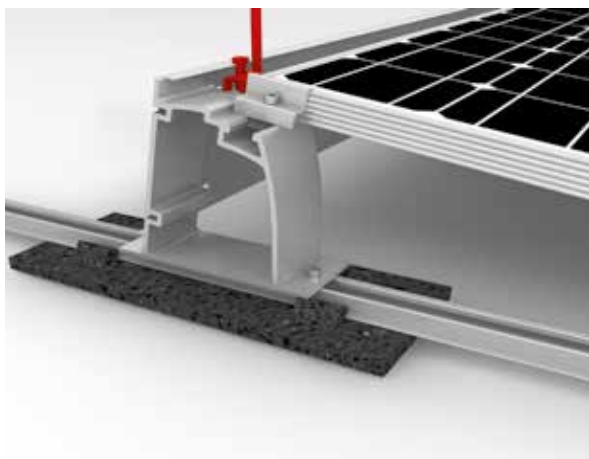
E' importante collegare tra loro tutte le file al fine di creare una griglia compatibile con le prescrizioni della normativa.

morsetto di messa a terra, filo di messa a terra.

Non sono necessari elementi aggiuntivi nella direzione delle file di moduli, in quanto la continuità elettrica è garantita dai frangivento.

Coppia di serraggio: 16 Nm

Materiali necessari: M K2, K2 Piastra d'appoggio, morsetto per messa a terra, cavo circolare, Vite con cava esagonale M8x30



2
di 3

INSTALLAZIONE DEL PARAFULMINE

La posizione, quantità e lunghezza dei parafulmini deve essere a norma di legge.

I parafulmini vengono montati in cima ai Dome S1000. Dopo aver fissato il morsetto di messa a terra e il parafulmine, ruotarlo di 90° e aggiustarlo.
Coppia di serraggio: 25 Nm.

Materiali necessari: Terminale di messa a terra, Parafulmine

INTEGRAZIONE AL SISTEMA PARAFULMINE PREESISTENTE:



3
di 3

INSTALLAZIONE DEL MORSETTO DI ARRESTO E DELLA MESSA A TERRA

L'integrazione di un impianto fotovoltaico ad un sistema di messa a terra di un edificio deve essere realizzata secondo le normative vigenti in materia.

Inserire il tassello MK2 e ruotarlo di 90°, posizionare la piastra isolante e fissare il morsetto e il cavo. morsetto di messa a terra, cavo di messa a terra

Coppia di serraggio: 16 Nm

Materiali necessari: MK2, Piastra d'appoggio, Terminale di messa a terra, cavo circolare, Vite con cava esagonale M8x30

K2 Systems GmbH segnala che l'impiego dei componenti citati è inteso unicamente come raccomandazione. In alternativa è possibile utilizzare anche componenti di protezione antifulmine di altri produttori. È necessario rispettare le indicazioni dei produttori di pannelli e inverter. Un impianto fotovoltaico non deve interferire con il funzionamento di un preesistente sistema di protezione antifulmine. La protezione antifulmine va sempre e comunque concordata con uno studio tecnico di progettazione specializzato o con un tecnico esperto in materia. I requisiti relativi alla progettazione vanno ricavati dalle normative vigenti in materia.

Mounting systems for solar technology



SERVICE-HOTLINE
+49 (0)7159 42059-0
Info@k2-systems.de

Raccomandazione S-Dome | I1 | 1116 | Con riserva di modifiche
Le immagini vengono proposte a titolo esplicativo e possono differire dall'originale.