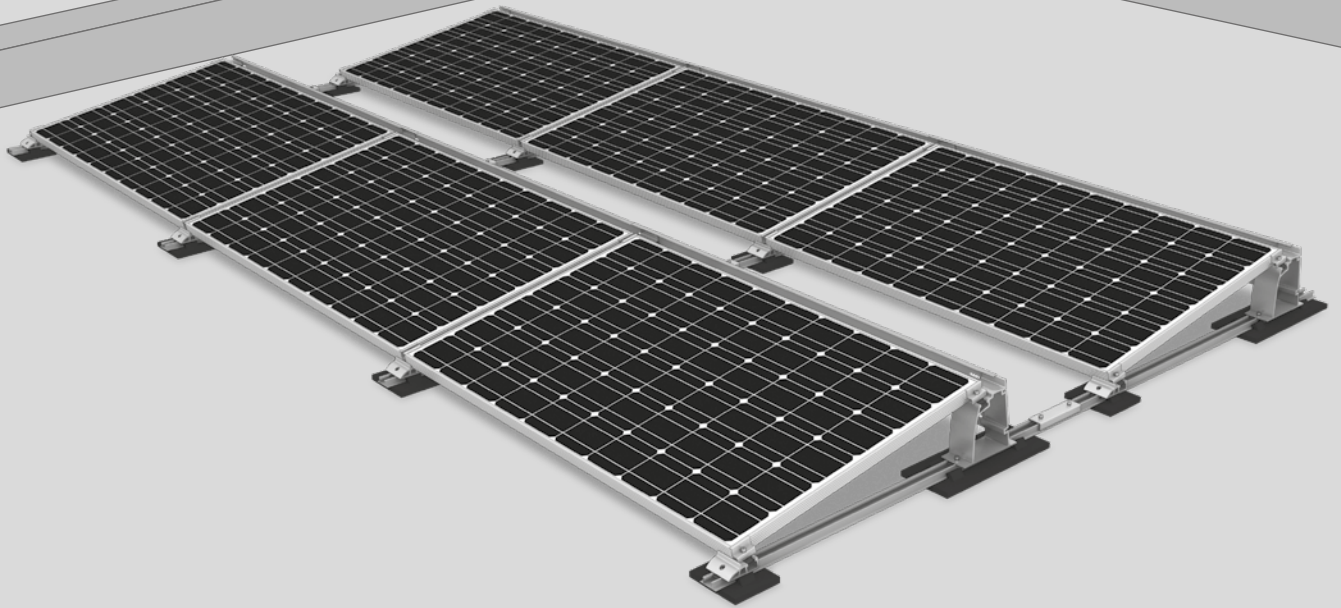


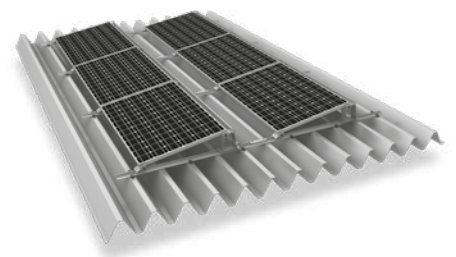


Système S-Dome 10°

La solution pour l'orientation simple

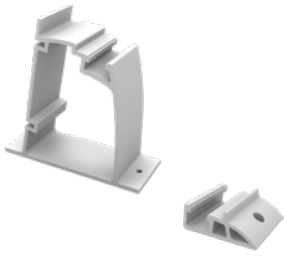


- ▶ Un système pour toitures exigeantes avec faible possibilité de lestage
- ▶ Optimisation aérodynamique et test en soufflerie
- ▶ Installation rapide et simple
- ▶ Système de rails courts



Le S-Dome peut être également utilisé sur toitures en tôle trapézoïdale.

Composants



Dome S1000 et Dome SD

- ▶ Éléments de support du module
- ▶ Adaptés aux largeurs de modules atteignant env. 1100 mm



SpeedRail avec tapis de protection

- ▶ Rails SpeedRail K2 courts ou longs
- ▶ Tapis de protection avec alu



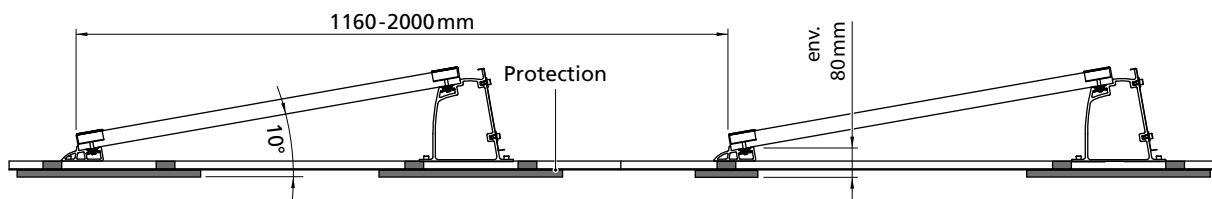
Windbreaker (coupe-vent)

- ▶ Déflexion du vent sur la face arrière des systèmes Dome
- ▶ Différentes longueurs disponibles



Lestage

SpeedPorter: intégration simple et rapide du lestage



Caractéristiques techniques

	S-Dome
Domaine d'application	Toitures plates $\leq 5^\circ$ couverture avec membrane ou bitumée, sur béton, graviers ou toitures végétalisées; également utilisable sur toiture en tôle trapézoïdale
Type de fixation/raccordement	Lestée; pas de perçage du toit sur inclinaison $\leq 3^\circ$
Conditions	<ul style="list-style-type: none"> ▶ Dimensions autorisées des modules (L x l x h): 1386-2067 x 950-1100 x 30-50 mm ▶ Dimensions minimales du système: 2 modules ▶ Fixation aux angles autorisées (voir k2-systems.com/fr/modules-valides)
Particularités techniques	<ul style="list-style-type: none"> ▶ Séparation thermique après max. 11 m (tôle trapézoïdale 8,4 m) ▶ Distance minimale de la bordure du toit 600 mm
Angle d'inclinaison	10°
Matériau	<ul style="list-style-type: none"> ▶ Rails de montage, S-Dome, coupe-vent Dome SD, Windbreaker, kits étriers de modules, connecteurs de rails: Aluminium EN AW-6063 T66 ▶ Tapis de protection avec ou sans alu (granulés de caoutchouc liés au polyuréthane PU) ▶ Petites pièces: Acier inoxydable (1.4301) A2-70