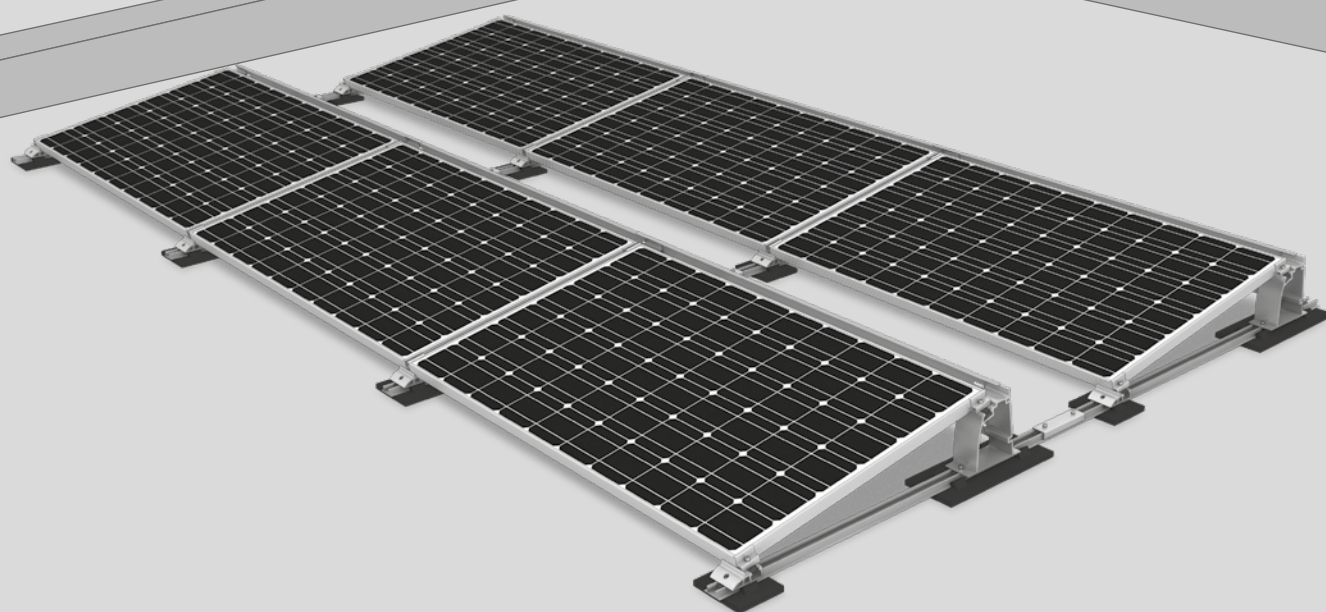


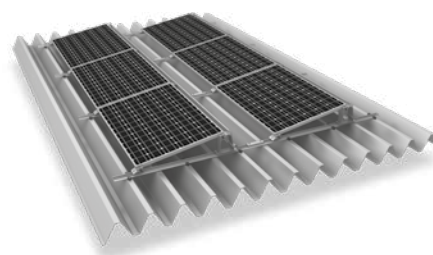


Sistema S-Dome 10°

Soluzione di supporto a singola esposizione

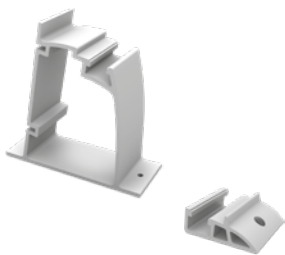


- ▶ Sistema per tetti complessi con possibilità di zavorramento ridotto
- ▶ Ottimizzato dal punto di vista aerodinamico e testato in galleria del vento
- ▶ Maneggevole e rapido da usare
- ▶ Disponibile anche con profili corti



S-Dome si può montare anche su tetti in lamiera grecata.

Componenti



Dome S1000 e Dome SD

- ▶ Elementi portanti per modulo per sostegni monolaterali
- ▶ Adatti per larghezze modulo fino a ca. 1.100 mm



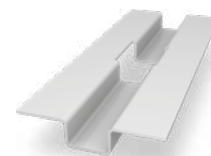
SpeedRail con tappetino protettivo

- ▶ SpeedRail è disponibile in profili corti o lunghi
- ▶ Disponibile anche con profili corti



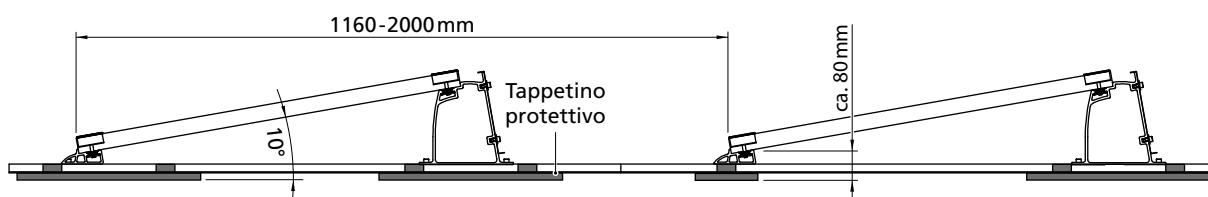
Elemento frangivento Windbreaker

- ▶ Convogliamento del vento sul retro dei sistemi Dome
- ▶ Diverse lunghezze disponibili



Zavorra

SpeedPorter: per posizionare in modo semplice e veloce la zavorra



Dati tecnici

	S-Dome
Campo d'impiego	Tetti piani $\leq 5^\circ$ con rivestimento in guaina, cemento, ghiaia o tetto verde; anche su lamiera grecata con profili di fissaggio specifici
Tipo di fissaggio/Collegamento al tetto	Zavorrato; non sono necessari fissaggi per inclinazione $\leq 3^\circ$
Requisiti	<ul style="list-style-type: none"> ▶ Dimensioni moduli ammesse (L x L x A): 1386-2067 x 950-1100 x 30-50 mm ▶ Dimensioni minime del sistema: 2 moduli ▶ Autorizzazione al fissaggio del modulo sullo spigolo (si veda k2-systems.com/it/moduli-approvati)
Particolarità tecniche	<ul style="list-style-type: none"> ▶ Taglio termico dopo max. 15,5m (lamiera grecata 8,4m) ▶ Distanza minima dal bordo del tetto 600mm
Angolo di inclinazione	10°
Materiale	<ul style="list-style-type: none"> ▶ Profili di montaggio, S-Dome, Dome SD, elemento frangivento Windbreaker, morsetti per moduli, connettori profili: alluminio EN AW-6063 T66 ▶ Fondo di protezione con o senza rivestimento in alluminio (granulato di gomma legato con PUR) ▶ Minuteria: acciaio inox (1.4301) A2-70