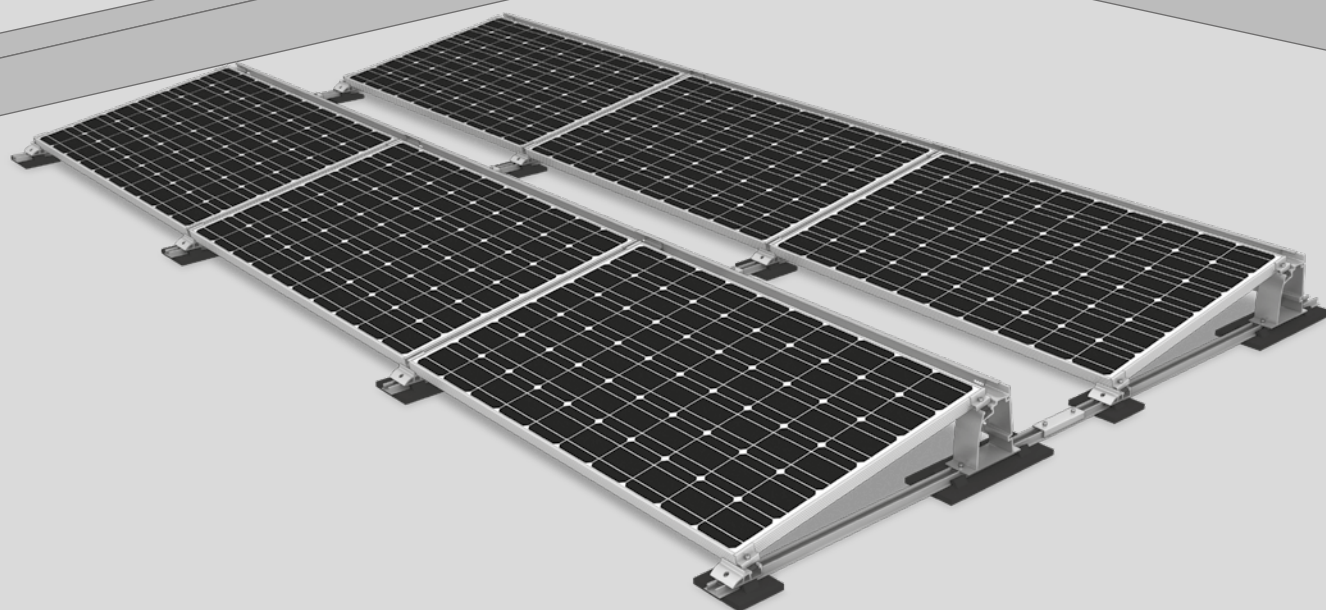


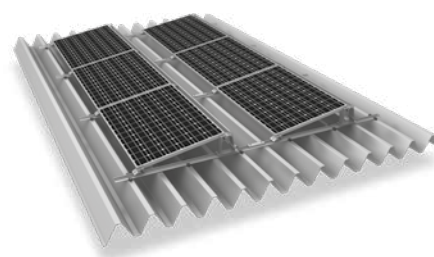


# Sistema S-Dome 10°

## Solução de inclinação unilateral

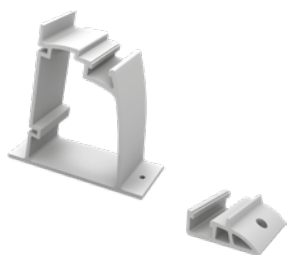


- ▶ Um sistema para telhados exigentes com reduzida possibilidade de lastragem
- ▶ Otimização aerodinâmica e teste em túnel de vento
- ▶ Manuseamento simples e rápido
- ▶ Também disponível para sistemas de perfis curtos



O S-Dome também pode ser montado em telhados de chapa trapezoidal.

## Componentes



### Dome S1000 e Dome SD

- ▶ Elementos de suporte de módulos para inclinações unilaterais
- ▶ Adequado para larguras de módulos até aprox. 1000 mm



### SpeedRail com tapetes de proteção

- ▶ O SpeedRail está disponível com perfis curtos ou compridos
- ▶ Tapetes de proteção, também com revestimento de alumínio



### Windbreaker

- ▶ Defletor de vento na parte posterior dos sistemas Dome
- ▶ Diferentes comprimentos disponíveis



### Lastragem

- SpeedPorter: para uma lastragem simples e rápida



## Dados técnicos

|                                    | S-Dome  |
|------------------------------------|---|
| Âmbito de aplicação                | Telhados planos $\leq 5^\circ$ com cobertura de betume, lajes de concreto, cascalho ou telhado verde; também telhados de chapa trapezoidal com perfis contínuos   |
| Tipo de fixação/ligação ao telhado | Fixação através de lastro; sem furação para inclinações $\leq 3^\circ$  |
| Requisitos                         | <ul style="list-style-type: none"> <li>▶ Dimensões permitidas dos módulos (C x L x A): 1386-2067 x 950-1100 x 30-50 mm</li> <li>▶ Tamanho mínimo do sistema: 2 módulos</li> <li>▶ Fixação em áreas de canto permitidas (consulte <a href="http://k2-systems.com/pt/modulos-aprovados">k2-systems.com/pt/modulos-aprovados</a>)</li> </ul>       |
| Particularidades técnicas          | <ul style="list-style-type: none"> <li>▶ Separação térmica após máx. 13,6 m (chapa trapezoidal de 8,4 m)</li> <li>▶ Distância mínima em relação à margem do telhado de 600 mm</li> </ul>  |
| Ângulo de inclinação               | 10°   |
| Material                           | <ul style="list-style-type: none"> <li>▶ Perfis de montagem, S-Dome, Dome SD, Windbreaker, grampos de módulos, conector de perfis: alumínio EN AW-6063 T66</li> <li>▶ Tapete de proteção com ou sem revestimento de alumínio (granulado de borracha ligado por poliuretano)</li> <li>▶ Peças pequenas: aço inoxidável (1.4301) A2-70</li> </ul> |