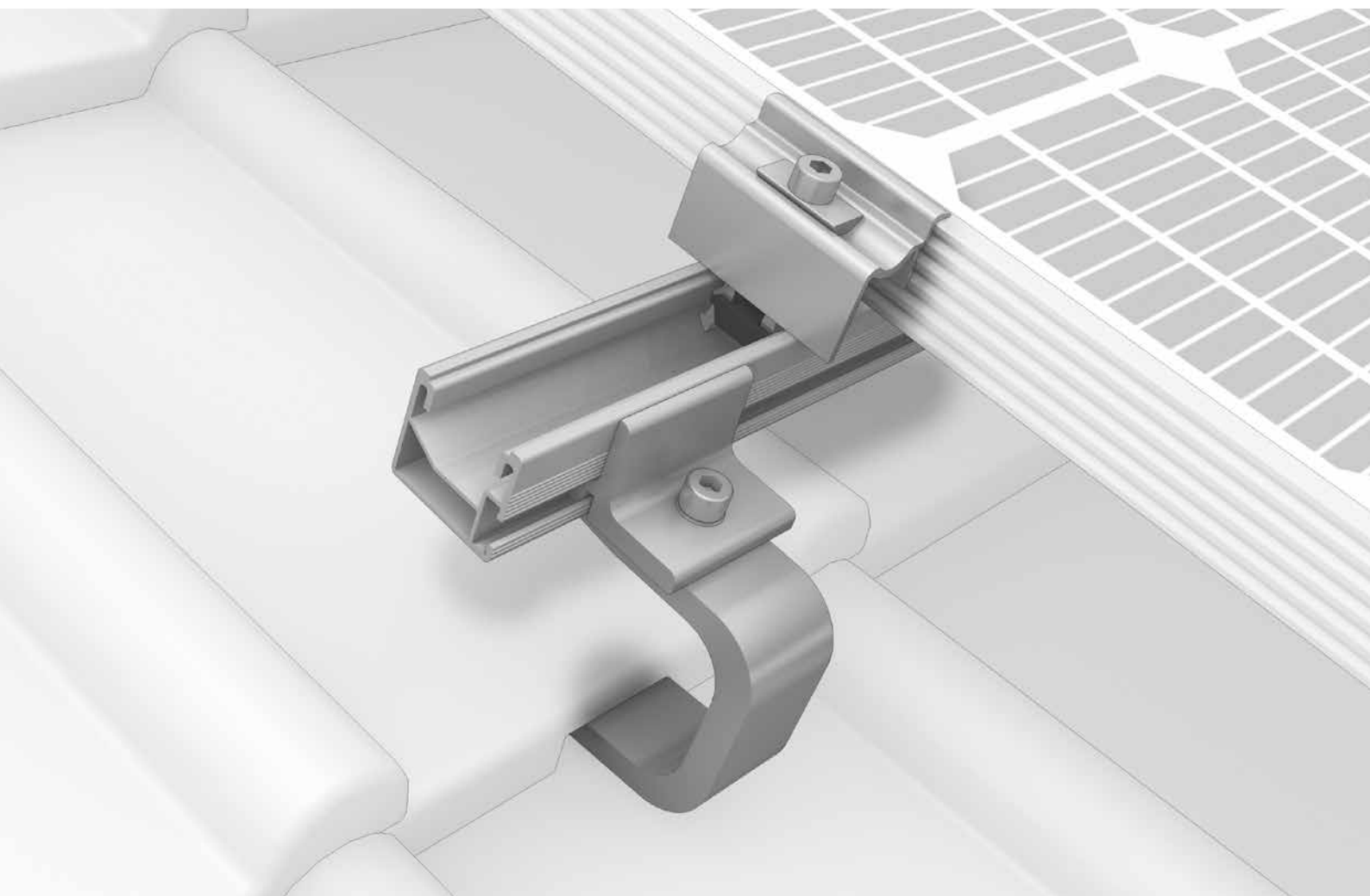




# Sistema SingleRail



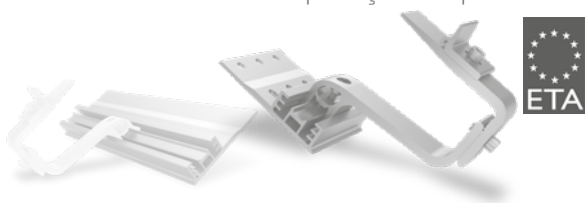
- / Rápido e econômico com conexões laterais diretas ao trilho, incluindo ajuste de altura personalizado
- / Montagem de encaixe segura - sem necessidade de aparafusamento na placa de base
- / O SingleRail em combinação com os ganchos CrossHook é muito durável, robusto e versátil



## Fixações para telhados

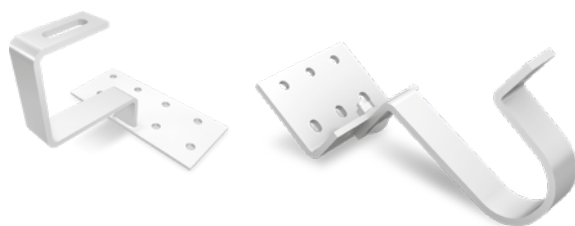
### Ganchos de telhado de alumínio

- / Ótima transmissão de força, e também podem ser usados em caibros mais estreitos em conexão direta com SingleRail
- / 80 % de todas as telhas e partes do telhado cobertas
- / Ajuste simples de altura na placa de base e braço de extensão para ajustes adicionais
- / CrossBoard/SingleBoard para sistema em dupla camada ou para layouts em outras direções
- / CrossHook 3S: Consta aprovação europeia ETA-16/0709



### Ganchos de telhado em aço inoxidável

- / Aço inoxidável de pouca espessura de alta qualidade e, em parte, de conexão direta com SingleRail
- / Para telhas cerâmicas, telhados tipo Shingle e outras geometrias
- / Altura ajustável, e diversas possibilidades com diferentes ganchos de telhado de encaixe preciso com conectores e adaptadores a linha SolidHook



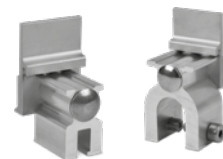
### HangerBolts, ou Parafusos de rosca dupla

- / Para todos os telhados ondulados de fibrocimento e chapas metálicas onduladas com subestrutura de madeira
- / Vedação segura no telhado
- / Com conexão Climber
- / Consta aprovação da autoridade de construção [abZ]



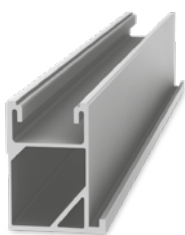
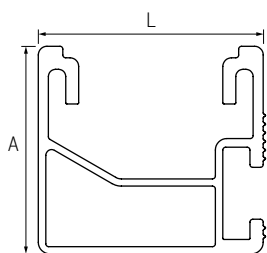
### Grampos para telhados zipados

- / Muitas possibilidades de aplicação: Costura dupla, costura angulada, costura de encaixe e costura redonda
- / Conexão lateral direta de trilho
- / Montagem sem furação



## Dados técnicos

SingleRail	Light 36	36	50
Imagem			
Material	Alumínio [EN AW-6063 T66]		
L = largura [mm]	39,4	39,4	39
A = altura [mm]	36	36	50
Comprimentos [m]	4,40	2,10 / 2,25 / 3,30 / 4,40 / 5,50	4,40
Peso [kg/m]	0,67	0,76	1,0
Mont. em cruz com	SingleRail ou SolidRail		



**SingleRail 63:**  
Para cargas elevadas e grandes amplitudes!