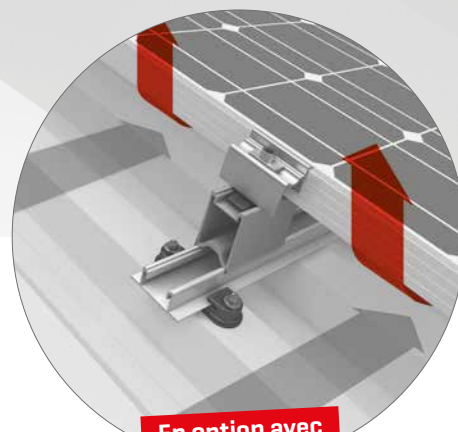
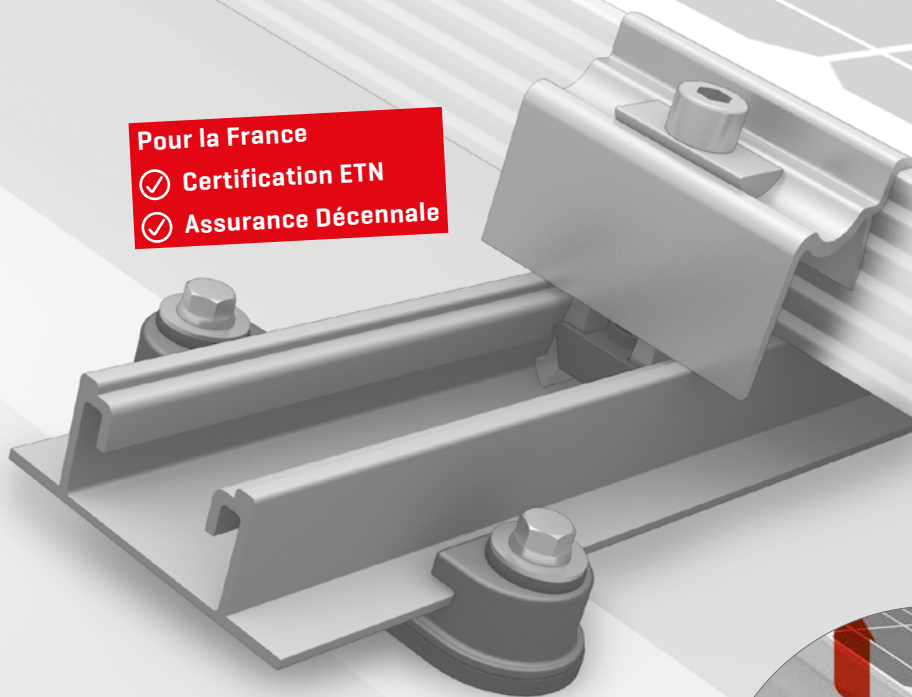




Système SpeedRail

Pour la France
✓ Certification ETN
✓ Assurance Décennale

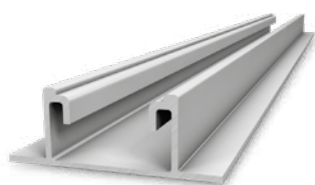


En option avec
RailUp élévation

- / Système avec rails continus sur tôle trapézoïdale
- / Système le plus vendu, utilisé dans le monde entier
- / Polyvalent, installation en seulement 4 étapes – convient aussi aux charges élevées



Composants



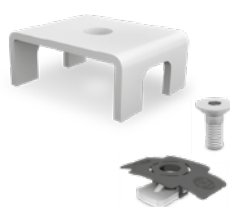
SpeedRail

- / Montage simple et rapide avec le SpeedClip
- / Différentes longueurs disponibles



SpeedClip

- / Support de montage pour SpeedRail
- / Polyamide renforcée à la fibre de verre avec joint en EPDM
- / Fixation par vis auto-perceuse pour tôle trapézoïdale



SpeedLock

- / Il maintient le rail SpeedRail en cas de dilatation thermique
- / En kit avec écrou MK2 et vis en acier inoxydable



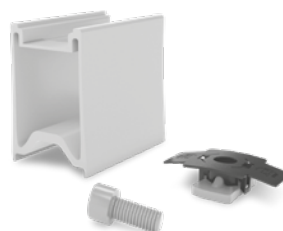
SpeedConnector

- / Connecteur de rail pour SpeedRail
- / Trois trous pour un montage flexible
- / En kit avec vis à tête fraisée



AddOn

- / Pour un montage en grille avec des modules horizontaux
- / Blocs de modules sans soudure et pas de deuxième couche de rails



RailUp Set

- / Améliore la ventilation arrière des modules
- / Simplifie l'installation des micro-onduleurs

Données techniques

SpeedRail / SpeedClip	
Domaine d'utilisation	Couverture en tôle trapézoïdale
Type de fixation / Fixation à la toiture	Fixation des SpeedClips dans la tôle avec vis auto-perceuses
Conditions	<ul style="list-style-type: none"> ▪ Épaisseurs de tôle : $\geq 0,4$ mm acier ou $\geq 0,5$ mm aluminium ▪ Tôles trapézoïdales en sandwich : Approbation du constructeur nécessaire ▪ Largeur des nervurages : 22 mm min. ▪ Surface plate autour du trou de perçage : $\varnothing \geq 20$ mm
Matériau	<ul style="list-style-type: none"> ▪ SpeedRail : Aluminium [EN AW-6063 T66 ; 0,64 kg/m] ▪ SpeedClip : Polyamide renforcée à la fibre de verre avec EPDM
Dimensions SpeedRail L = largeur [mm] H = hauteur [mm] Longueurs [m]	63 22,5 2,25 / 3,30 / 4,40 / 5,50 m
Dimensions SpeedClip	Voir dessin
Montage en croix avec	SingleRail ou SolidRail

