



# Sistema Triangle / MultiAngle 10 - 45°



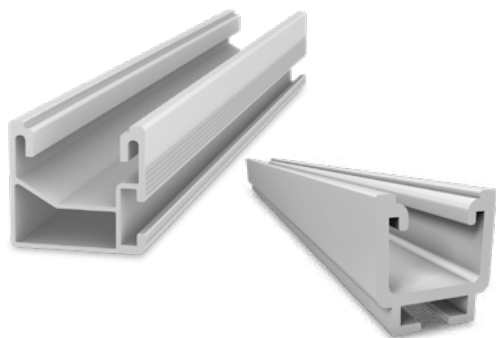
/ Angolo di installazione regolabile in base alle esigenze individuali

/ Orientamento universale dei moduli

/ Elevata flessibilità e soluzioni su misura

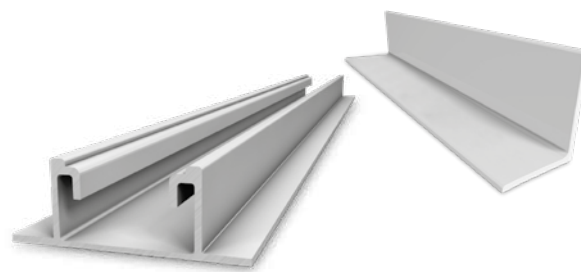


## Componenti



### Profili di montaggio

- / Triangle: SolidRail
- / MultiAngle: SingleRail



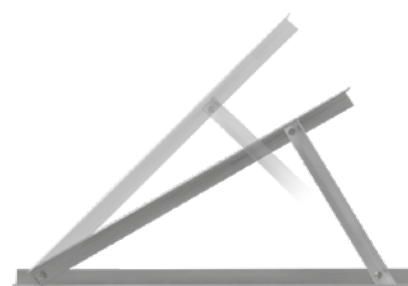
### Profilo di base

- / Triangle: Profilo a L
- / MultiAngle: SpeedRail o profilo a L



### Orientamento del modulo

- / Triangle: montaggio in verticale o in orizzontale con AddOn
- / MultiAngle: montaggio in verticale o in orizzontale con AddOn, con la possibilità di 2 diverse altezze del modulo



### Sostegno

- / Triangle: Disponibile con inclinazioni da 10° a 45°
- / MultiAngle: Regolabile in base alle singole esigenze 10 - 45°

## Dati tecnici

	Triangle / MultiAngle
<b>Campo di applicazione</b>	Tetti piani, prato o pavimento
<b>Tipo di fissaggio/Collegamento al tetto</b>	Fissaggio o zavorramento
<b>Particolarità tecniche</b>	Taglio termico dopo max. 13,6 m
<b>Angolo di inclinazione</b>	10-45° fissi oppure regolabile con MultiAngle
<b>Materiale</b>	<ul style="list-style-type: none"> <li>• Profili di montaggio, morsetti per moduli: alluminio [EN AW-6063 T66/EN AW-6082 T6]</li> <li>• Piastre sottozavorra opzionali</li> <li>• Minuteria: acciaio inox [1.4301] A2</li> </ul>

