

- ▶ Modulklemmen
- ▶ Selbstbohrende Sechskantblechschrauben mit Dichtscheiben
- ▶ Hammerkopfschrauben und Sperrzahnmuttern
- ▶ MK2 Einlegemuttern mit Montageclip
- ▶ Schraubanker Multi Monti
- ▶ Washer (Karosseriescheibe)
- ▶ Blitzschutzklemme Multi Sets
- ▶ TerraGrif Potentialausgleich
- ▶ Kabel-Clips

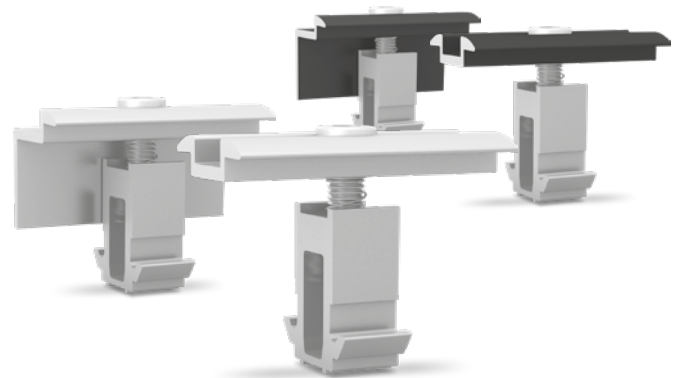
## Modulklemmen

### MiniClamp MC und EC

Beim S-Rock, dem S-Dome V und D-Dome V System setzen wir die universellen und drehbaren Mini-Clamps MC/EC ein.

MiniClamp MC und EC sind Universalklemmen mit einem Klemmbereich von 30-50 mm.

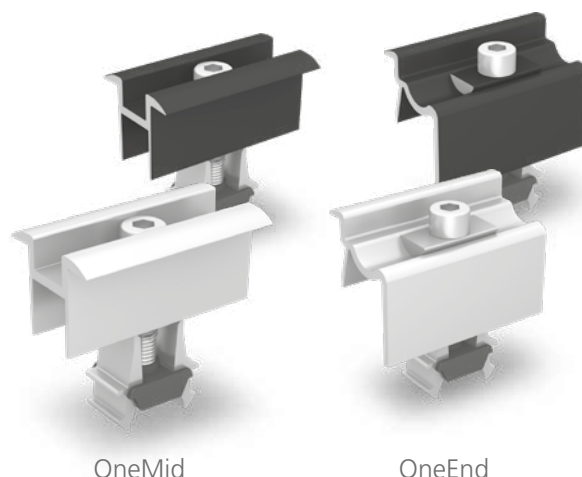
Beschreibung	Artikelnummer
MiniClamp MC, Mittelklemme, pressblank	2002558
MiniClamp MC, Mittelklemme, schwarz eloxiert	2002609
MiniClamp EC, Endklemme, pressblank	2002559
MiniClamp EC, Endklemme, schwarz eloxiert	2002610



## Universal-Modulklemmen OneMid und OneEnd

Diese Modulklemmen decken die am weitesten verbreiteten Modulrahmenhöhen von 32-42 mm ab. Kompatibel mit SingleRail, CrossRail, SpeedRail, MultiRail, SolidRail sowie S- und D-Dome.

Beschreibung	Artikelnummer
OneMid, Mittelklemme, pressblank	2002515
OneMid, Mittelklemme, schwarz eloxiert	2002588
OneEnd, Endklemme, pressblank	2002514
OneEnd, Endklemme, schwarz eloxiert	2002589

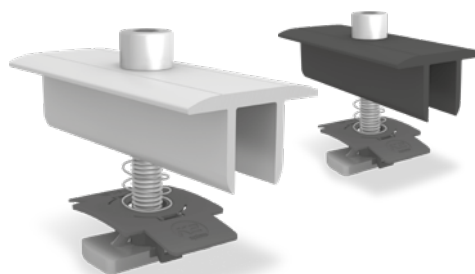


OneMid

OneEnd

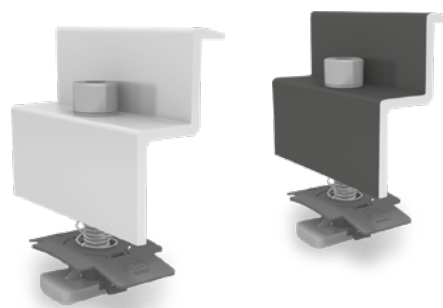
## Modulmittelklemmen XS

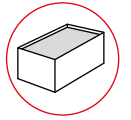
Modulrahmenhöhe / Beschreibung	Artikelnummer
30-33 mm/M8x50, pressblank	1005156
30-33 mm/M8x50, schwarz eloxiert	1005157
34-38 mm/M8x50, pressblank	1003586
34-38 mm/M8x50, schwarz eloxiert	1005158
39-44 mm/M8x60, pressblank	1004908
39-44 mm/M8x60, schwarz eloxiert	1005159
45-48 mm/M8x65, pressblank	1005143
45-48 mm/M8x65, schwarz eloxiert	1005160
49-50 mm/M8x70, pressblank	1004407
49-50 mm/M8x70, schwarz eloxiert	1005161



## Modulendklemmen

Modulrahmenhöhe / Beschreibung	Artikelnummer
30-31 mm/M8x30, pressblank	1005345
30-31 mm/M8x30, schwarz eloxiert	1005347
32-33 mm/M8x30, pressblank	1005344
32-33 mm/M8x30, schwarz eloxiert	1005346
34-36 mm/M8x30, pressblank	1005169
34-36 mm/M8x30, schwarz eloxiert	1005268
37-38 mm/M8x30, pressblank	1005290
37-38 mm/M8x30, schwarz eloxiert	1005293
39-41 mm/M8x35, pressblank	1005170
39-41 mm/M8x35, schwarz eloxiert	1005269
42-44 mm/M8x35, pressblank	1005291
42-44 mm/M8x35, schwarz eloxiert	1005295
45-47 mm/M8x40, pressblank	1005171
45-47 mm/M8x40, schwarz eloxiert	1005270
48 mm/M8x40, pressblank	1005292
48 mm/M8x40, schwarz eloxiert	1005296
49-50 mm/M8x45, pressblank	1005172
49-50 mm/M8x45, schwarz eloxiert	1005271





## Selbstbohrende Sechskantblechschrauben mit Dichtscheiben

Dünnblechschraube, spanfrei; zugelassen für Stahlblech ab 0,5 mm und für Aluminium ab 0,7 mm Materialstärke.

Material: Edelstahl A2, EPDM

Typ	Artikelnummer
6 x 25 mm, SW 8, Dichtscheibe Ø 16 mm	1005207
6 x 38 mm, SW 8, Dichtscheibe Ø 16 mm	1005193



## Hammerkopfschrauben und Sperrzahnmuttern

Hammerkopfschrauben zum Einsetzen in die untere Kammer der K2 SolidRail Schienen.

Kopfform: 28/15

Kopfmaße: 22,5 x 10,5 x 4 mm

Material: Edelstahl A2 1.4301

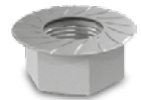
Typ	Artikelnummer
M10x20	1000637
M10x30	1000041
M8x20	1000614
M8x30	1000368



Die Sperrverzahnung (ähnlich ISO 4161) verhindert unbeabsichtigtes Lösen.

Material: Edelstahl A2

Typ	Artikelnummer
M8	1000043
M10	1000042



## MK2 Einlegemuttern mit Montageclip

Die Einlegemutter MK2 kann an jeder beliebigen Stelle der K2 Schiene eingesetzt werden, dabei arretiert sie sich selbst. Durch leichten Anpressdruck kann sie anschließend problemlos in der Schiene bewegt werden.

Material: Edelstahl 1.4301 + PA oder Aluminium + PA; Artikelnummer:

1001643 (Edelstahl)

2000034 (Aluminium)



## Schraubanker Multi Monti

Multi Monti Schraubanker (Heco) zur Befestigung in Beton; mind. Bohrtiefe 40 mm. Stahl Oberfläche verzinkt und blau passiviert, Kopfdurchmesser 17 mm, Bohrenenddurchmesser 6 mm

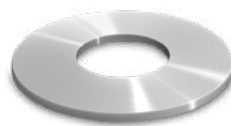
Material: Verzinkter Stahl

Antrieb: TX 30



## Washer (Karosseriescheibe)

Sicherung zur Befestigung der S-Dome Windbreaker.  
Material: Edelstahl A2  
Artikelnummer: 1000273



## Blitzschutzklemme Multi Sets

Blitzschutzklemmen im Set zum Festklemmen von Blitzschutzkabel mit Ø 8 mm. Zur universellen Verwendung als T-, Kreuz-, Parallel- und Stoßklemme. Material: Aluminium

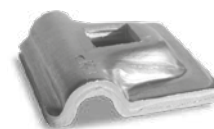
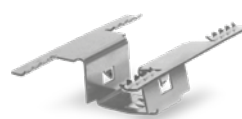


Abbildung	Typ	Bestandteile	Artikelnummer
	Blitzschutzklemme Multi Alu 8 mm Set	<ul style="list-style-type: none"> <li>▸ Blitzschutzklemme Multi (1003151)</li> <li>▸ MK2 Einlegemutter mit Montageclip (1001643), Edelstahl, PA</li> <li>▸ Washer (8,4×20×1,2 mm), Edelstahl A2</li> <li>▸ Zylinderschraube (M8×30), Edelstahl A2</li> </ul>	1004765
	Blitzschutzklemme Multi Alu 8 mm Double Set	<ul style="list-style-type: none"> <li>▸ 2× Blitzschutzklemme Multi (1003151)</li> <li>▸ Bundmutter M8 (100043); Edelstahl A2</li> <li>▸ 2× Washer (8,4×20×1,2 mm), Edelstahl A2</li> <li>▸ Zylinderschraube (M8×40), Edelstahl A2</li> </ul>	1004766

## TerraGrif Potentialausgleich

Potentialausgleich zwischen Modul und Schiene.  
Material: Edelstahl

Typ	Artikelnummer
TerraGrif K2MI Landscape/Portrait	2002649
TerraGrif K2PA 32 Landscape	2000055
TerraGrif U17 Portrait	2000056
TerraGrif K2SZ Landscape/Portrait	2001881



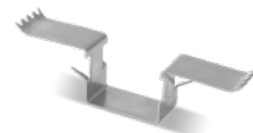
K2MI



K2PA



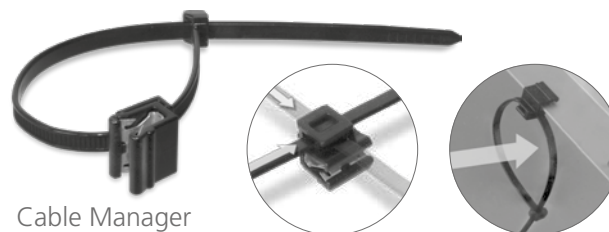
U17



K2SZ

## Kabel-Clips

Typ	Artikelnummer
<b>Cable Manager</b> Kabelbinder mit Aufsteckmöglichkeit für die Outdoor-Montage von Solarkabeln L × B: 200 × 4,6 mm	2002870
<b>Omega Kabel-Clip</b> Geeignet für CrossRail, SingleRail, SolidRail, S-Rock; 4 Kabel mit Ø 6 mm Material: Polypropylen mit UV-Stabilisator	1005394
<b>Cable Routing Clip</b> Geeignet für Klemmung im Modulrahmen 1,5-2,5 mm Rahmendicke und S-Rock; 4 Kabel mit Ø 6 mm Material: Federstahl	2002322



Cable Manager



Omega Kabel-Clip



Cable Routing Clip