

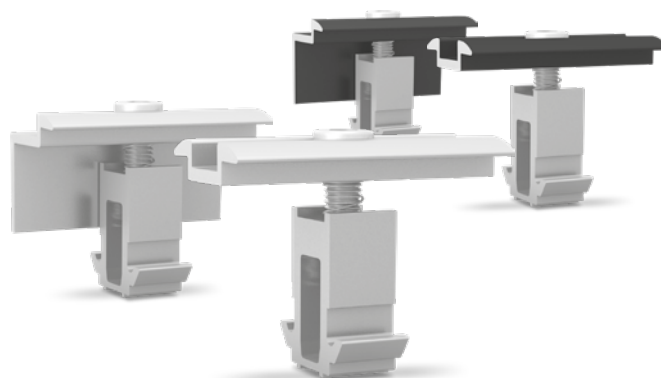
- ▶ Kits étriers
- ▶ Vis à tête hexagonale auto-perceuse avec joint d'étanchéité
- ▶ Vis à tête marteau et écrou à embase avec cran d'arrêt
- ▶ Ecrou-prisonnier MK2 avec clip de montage
- ▶ Vis d'ancrage Multi Monti
- ▶ Rondelle (rondelle de carrosserie)
- ▶ Kit Pince Parafoudre
- ▶ TerraGrif
- ▶ Clips pour câbles

Kits étriers

MiniClamp MC et EC

Pour le S-Rock, D-Dome V et S-Dome V on utilise les MiniClamps MC/EC universels et rotatifs. Les MiniClamp MC et EC sont des étriers universels pour hauteur de cadre de 30 à 50 mm.

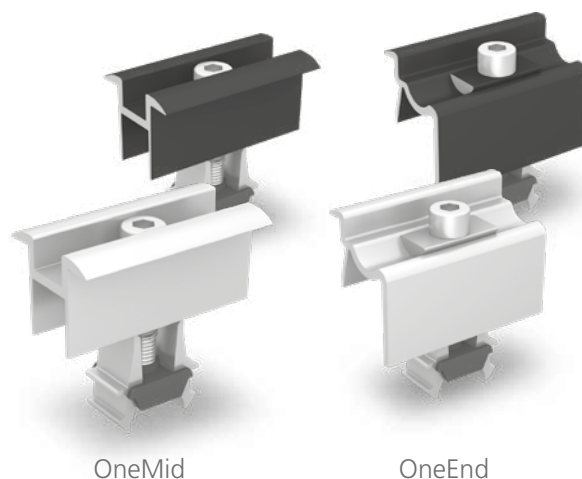
Description	Référence
MiniClamp MC, étrier intermédiaire, brut	2002558
MiniClamp MC, étrier intermédiaire noir anodisé	2002609
MiniClamp EC, étrier final, brut	2002559
MiniClamp EC, étrier final, noir anodisé	2002610



Etriers universels OneMid et OneEnd

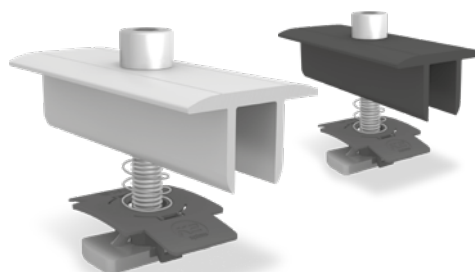
Ces étriers sont utilisés pour une hauteur de module de 32 à 42 mm. Ils sont compatibles avec le SingleRail, CrossRail, SpeedRail, MultiRail, SolidRail ainsi que le S- et D-Dome.

Description	Référence
OneMid, kit étriers intermédiaires, brut	2002515
OneMid, kit étriers intermédiaires, noir anodisé	2002588
OneEnd, kit étriers finaux, brut	2002514
OneEnd, kit étriers finaux, noir anodisé	2002589



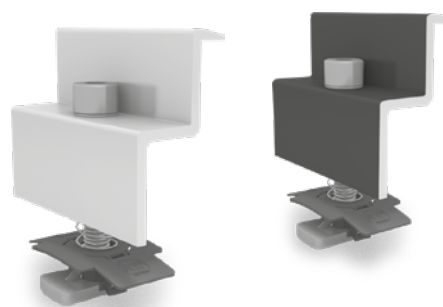
Kits étriers intermédiaires XS

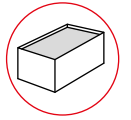
Hauteur de cadre du module / description	Référence
30-33 mm/M8x50, brut	1005156
30-33 mm/M8x50, noir anodisé	1005157
34-38 mm/M8x50, brut	1003586
34-38 mm/M8x50, noir anodisé	1005158
39-44 mm/M8x60, brut	1004908
39-44 mm/M8x60, noir anodisé	1005159
45-48 mm/M8x65, brut	1005143
45-48 mm/M8x65, noir anodisé	1005160
49-50 mm/M8x70, brut	1004407
49-50 mm/M8x70, noir anodisé	1005161



Kits étriers finaux

Hauteur de cadre du module / description	Référence
30-31 mm/M8x30, brut	1005345
30-31 mm/M8x30, noir anodisé	1005347
32-33 mm/M8x30, brut	1005344
32-33 mm/M8x30, noir anodisé	1005346
34-36 mm/M8x30, brut	1005169
34-36 mm/M8x30, noir anodisé	1005268
37-38 mm/M8x30, brut	1005290
37-38 mm/M8x30, noir anodisé	1005293
39-41 mm/M8x35, brut	1005170
39-41 mm/M8x35, noir anodisé	1005269
42-44 mm/M8x35, brut	1005291
42-44 mm/M8x35, noir anodisé	1005295
45-47 mm/M8x40, brut	1005171
45-47 mm/M8x40, noir anodisé	1005270
48 mm/M8x40, brut	1005292
48 mm/M8x40, noir anodisé	1005296
49-50 mm/M8x45, brut	1005172
49-50 mm/M8x45, noir anodisé	1005271





Vis à tête hexagonale auto-perceuse avec joint d'étanchéité

Homologuée pour tôle en acier à partir de 0,5 mm d'épaisseur et en aluminium à partir de 0,7 mm
Matériau: acier inoxydable A2, EPDM

Type	Référence
6 x 25 mm, SW 8, joint d'étanchéité Ø 16 mm	1005207
6 x 38 mm, SW 8, joint d'étanchéité Ø 16 mm	1005193



Vis à tête marteau et écrou à embase avec cran d'arrêt

Vis à tête marteau à insérer dans la rainure inférieure du rail SolidRail K2

Forme de tête: 28/15 / dimensions de tête: 22,5 x 10,5 x 4 mm

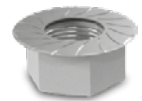
Matériau: acier inoxydable A2 1.4301

Le cran d'arrêt empêche tout desserrement inopiné
Matériau: Acier inoxydable A2

Type	Référence
M10x20	1000637
M10x30	1000041
M8x20	1000614
M8x30	1000368



Type	Référence
M8	1000043
M10	1000042



Écrou-prisonnier MK2 avec clip de montage

L'écrou-prisonnier MK2 peut être placé à n'importe quel endroit du rail K2 par auto-blocage. Une légère pression suffit ensuite pour le déplacer sans difficulté dans le rail.

Matériau: Acier inoxydable 1.4301 + PA ou aluminium + PA; Référence: 1001643 (acier inoxy.) 2000034 (aluminium)



Vis d'ancrage Multi Monti

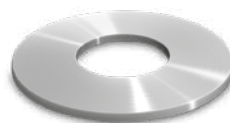
Vis d'ancrage Multi Monti (Heco) pour la fixation dans le béton; profondeur de perçage min. 40 mm. Finition en acier galvanisé et passivé bleu, diamètre de la tête 17 mm, diamètre nominal de perçage 6 mm

Matériau: Acier galvanisé
Entraînement: TX 30



Rondelle (rondelle de carrosserie)

Sécurité de fixation du Windbreaker S-Dome (déflecteur de vent), Matériau: Acier inoxydable A2
Référence: 1000273



Kit Pince Parafoudre

Pince parafoudre en kit pour la fixation des câbles parafoudre de Ø 8 mm. Utilisation universelle comme serre-câbles en T, croisé, parallèle ou de jonction. Matériau: aluminium

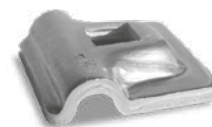


Image	Type	Composants	Référence
	Kit pince parafoudre Multi alu 8mm	<ul style="list-style-type: none"> ▸ Pince parafoudre Multi (1003151) ▸ Ecrou prisonnier MK2 avec clip de montage (1001643), inox, PA ▸ Rondelle (8,4 x 20 x 1,2 mm) Inox A2 ▸ Vis à tête cylindrique (M8x30), inox A2 	1004765
	Kit duo pince parafoudre Multi alu 8mm	<ul style="list-style-type: none"> ▸ 2x pince parafoudre Multi (1003151) ▸ Ecrou de liaison M8(1000043), inox A2 ▸ 2x rondelle (8,4 x 20 x 1,2 mm), inox A2 ▸ Vis à tête cylindrique (M8x40), inox A2 	1004766

TerraGrif

Système de mise à la terre entre le module et le rail.
Matériau: Acier inoxydable

Type	Référence
TerraGrif K2MI paysage/portrait	2002649
TerraGrif K2PA 32 paysage	2000055
TerraGrif U17 Portrait	2000056
TerraGrif K2SZ paysage/portrait	2001881



K2MI



K2PA



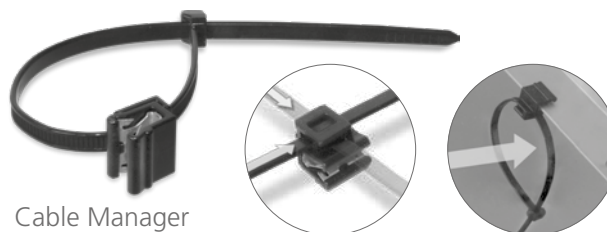
U17



K2SZ

Clips pour câbles

Type	Référence
Cable Manager Collier de serrage avec fixation pour l'installation extérieure des câbles solaires L x l: 200 x 4,6 mm	2002870
Clip pour câbles Omega adapté aux rails CrossRail, SingleRail, S-Rock; 4 câbles de Ø 6 mm; Matériau: polypropylène avec stabilisateur UV	1005394
Cable Routing Clip conçu pour le serrage de câbles dans le cadre de modules de 1,5- à 2,5 mm d'épaisseur et S-Rock; 4 câbles de Ø 6 mm Matériau: acier ressort	2002322



Cable Manager



Clip pour câbles Omega



Cable Routing Clip