

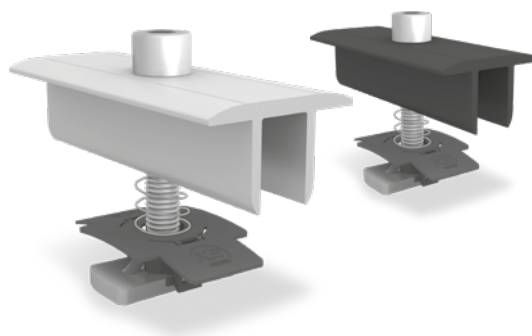
- ▶ Morsetti per moduli
- ▶ Viti autofilettanti per legno, testa a rondella
- ▶ Viti autofilettanti esagonali per lamiera con guarnizione
- ▶ Vite con testa a martello e dado
- ▶ Tassello MK2 con clip di montaggio
- ▶ Vite autofilettante per legno, testa a rondella, 2 filetti
- ▶ Vite autofilettante per legno, testa svasata
- ▶ Ancoraggio Multi Monti
- ▶ Tappi di chiusura per CrossRail/SingleRail
- ▶ Tappi di chiusura per SolidRail
- ▶ Terminale di messa a terra
- ▶ Collegamento equipotenziale TerraGrif
- ▶ Tappetino, distanziatore
- ▶ Piastra di compensazione per ganci in alluminio
- ▶ Clip per cavi

Morsetti per moduli

I nostri morsetti si possono utilizzare con qualsiasi profilo K2. Il tassello MK2 è autobloccante; per farlo scorrere basta esercitare una lieve pressione sulla vite cilindrica posta sul profilo.

Morsetti XS intermedi

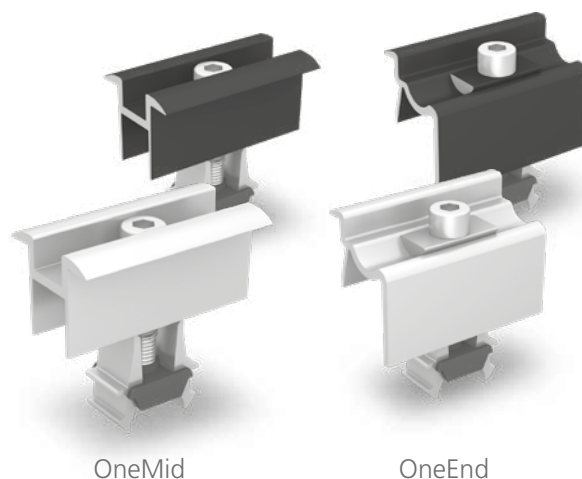
Altezza del telaio modulo/Descrizione	Codice articolo
30-33 mm/M8×50, finitura a pressa	1005156
30-33 mm/M8×50, anodizzato nero	1005157
39-44 mm/M8×60, finitura a pressa	1004908
39-44 mm/M8×60, anodizzato nero	1005159
45-48 mm/M8×65, finitura a pressa	1005143
45-48 mm/M8×65, anodizzato nero	1005160
49-50 mm/M8×70, finitura a pressa	1004407
49-50 mm/M8×70, anodizzato nero	1005161



Morsetti universali OneMid e OneEnd

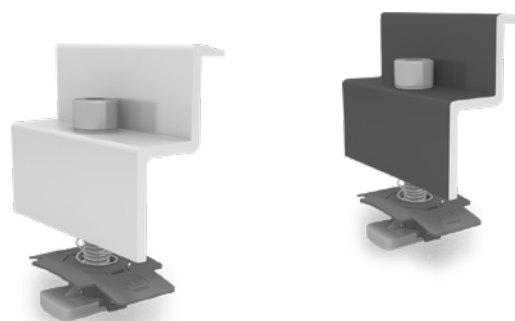
Questi morsetti si adattano alle altezze di modulo più diffuse: da 32-42mm. Compatibile con SingleRail, CrossRail, SpeedRail, MultiRail, SolidRail al pari di S- e D-Dome.

Descrizione	Codice articolo
OneMid, morsetto intermedio, finitura a pressa	2002515
OneMid, morsetto intermedio, anodizzato nero	2002588
OneEnd, morsetto terminale, finitura a pressa	2002514
OneEnd, morsetto terminale, anodizzato nero	2002589



Morsetti terminali

Altezza telaio modulo/descrizione	Codice articolo
30-31 mm/M8x30, finitura a pressa	1005345
30-31 mm/M8x30, anodizzato nero	1005347
42-44 mm/M8x35, finitura a pressa	1005291
42-44 mm/M8x35, anodizzato nero	1005295
45-47 mm/M8x40, finitura a pressa	1005171
45-47 mm/M8x40, anodizzato nero	1005270
48 mm/M8x40, finitura a pressa	1005292
48 mm/M8x40, anodizzato nero	1005296
49-50 mm/M8x45, finitura a pressa	1005172
49-50 mm/M8x45, anodizzato nero	1005271



Morsetti intermedi per moduli senza cornice

Morsetti intermedi per il fissaggio dei moduli senza cornice; omologati per moduli a film sottile First Solar e Calyxo; distanza ridotta tra i moduli. Materiale: alluminio rifinito a pressa, EPDM

Avvertenza SlideGuard:

Elemento di arresto per il fissaggio dei moduli senza cornice in verticale 6-9 mm

Materiale: Acciaio inox 1.4016, EPDM

Tipo/accessori	Codice articolo
Morsetto intermedio	1003157
Morsetto terminale	1003158
SlideGuard	1005828



Viti autofilettanti per legno, testa a rondella

Viti autofilettanti per legno con testa a rondella (To-pix) e incavo a stella (Torx) della Heco.

Con omologazione tecnica europea (ETA).

Materiale: acciaio inox A2, avvitamento TX 25/40

Tipo	Codice articolo
6x80	1005837
6x100	1004978
8x80	1000642
8x100	1000656
8x120	1001525
8x160	1002366
8x180	1002367



Viti autofilettanti esagonali per lamiera con guarnizione

Omologate per lamiera in acciaio a partire da 0,5 mm di spessore e in alluminio a partire da 0,7 mm (MiniRail 0,5 mm) di spessore.

Materiale: acciaio inox A2, EPDM

Tipo	Codice articolo
Vite auto-perforante SW 8, disco di tenuta Ø 16 mm 6 x 25 mm	1000212
6 x 36 mm	1001622
Vite autofilettante, schegge esigue SW 8, disco di tenuta Ø 16 mm 6 x 25 mm	1005207
6 x 38 mm	1005193



Vite auto-perforante



Vite autofilettante

Vite con testa a martello e dado

Viti con testa a martello da inserire nell'alloggiamento inferiore dei profili SolidRail K2.

Forma della testa: 28/15 / dimensioni della testa:

22,5 x 10,5 x 4 mm

Materiale: acciaio inox A2, 1.4301

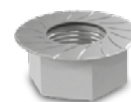
Tipo	Codice articolo
M10x20	1000637
M10x30	1000041
M8x20/30	1000614/1000368



La dentatura di bloccaggio dei dadi (analoga a ISO 4161) previene il distacco involontario.

Materiale: acciaio inox A2

Tipo	Codice articolo
M8	1000043
M10	1000042



Tassello MK2 con clip di montaggio

Il tassello MK2 è autobloccante e si può utilizzare in qualsiasi punto del profilo K2. Esercitando una leggera pressione si sposta facilmente all'interno del profilo.

Materiale: Acciaio inox 1.4301 + PA o alluminio + PA; Codice articolo:

1001643 (acciaio inox)

2000034 (alluminio)



Vite autofilettante per legno, testa a rondella, 2 filetti

Vite autofilettante per legno (Heco) con testa a rondella (Topix) e cava esagonale (Torx). Con omologazione dell'Ispettorato all'edilizia.

Utilizzabile per il fissaggio sui travetti in presenza di isolamento.

Materiale: acciaio inox A2, avvitamento TX 40



Tipo	Codice articolo
8 x 240	1003437
8 x 300	1003438
8 x 360	1003439

Vite autofilettante per legno, testa svasata

Vite autofilettante per legno con testa svasata, Heco. Con omologazione dell'Ispettorato all'edilizia.

Materiale: acciaio inox A2, avvitamento TX 25



Tipo	Codice articolo
6/120	1004443
6/160	1001607

Ancoraggio Multi Monti

Ancoraggio Multi Monti (Heco) per il fissaggio nel calcestruzzo; profondità minima di foratura 40 mm. Superficie in acciaio zincato passivato blu, diametro testa 17 mm, diametro nominale di foratura 6 mm

Materiale: acciaio zincato

Azionamento: TX30

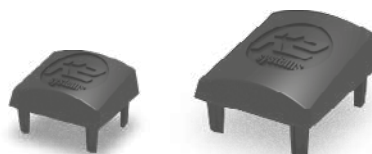


Tappi di chiusura per CrossRail/SingleRail

Tappi di chiusura per rifinire i profili CrossRail e SingleRail.

Materiale: PA rinforzato con fibra di vetro

Tipo	Codice articolo
CrossRail/SingleRail 36	1004767
CrossRail 48	1004768

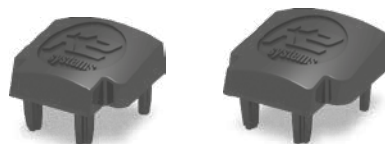


Tappi di chiusura per SolidRail

Tappi di chiusura per rifinire il profilo SolidRail K2.

Materiale: PA rinforzato con fibra di vetro

Tipo	Codice articolo
Light	1004765
Medium	1004766
Alpin	1005053



Set morsetto parafulmine

Il set di morsetto parafulmine per il serraggio del cavo di protezione da 8 mm. Per uso universale con ogni tipo di sistema. Materiale: alluminio

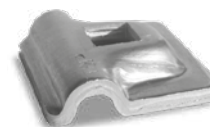


Figura	Tipo	Componenti	Codice articolo
	Set parafulmine in alluminio da 8 mm	<ul style="list-style-type: none"> ▸ Morsetto parafulmine (1003151) ▸ Tassello MK2 (1001643), acciaio inox, PA ▸ Rondella (8,4 × 20 × 1,2 mm), acciaio inox A2 ▸ Vite a testa cava (M8×30), acciaio inox A2 	2002473
	Set parafulmine doppio in alluminio da 8 mm	<ul style="list-style-type: none"> ▸ 2x morsetto parafulmine (1003151) ▸ Dado M8 (100043); acciaio inox A2 ▸ 2x rondella (8,4 × 20 × 1,2 mm), acciaio inox A2 ▸ Vite a testa cava (M8×40), acciaio inox A2 	2002474

Collegamento equipotenziale Terra-Grif

Collegamento equipotenziale tra modulo e profilo.

Materiale: acciaio inox

Tipo	Codice articolo
TerraGrif K2MI orizzontale/verticale	2002649
TerraGrif K2PA 32 orizzontale	2000055
TerraGrif U17 verticale	2000056
TerraGrif K2SZ orizzontale/verticale	2001881



K2MI



K2PA



U17



K2SZ

Tappetino, distanziatore

Distanziatore in PA a compensazione dei dislivelli per il montaggio dei ganci per tetto filettati e dei ganci per tetto e dei profili K2 (escluso SolidRail).

Per compensare i dislivelli si può sovrapporre un numero a piacere di distanziatori.

Materiale: PA rinforzato con fibra di vetro

Spessore materiale: 2 mm

Codice articolo: 1002361



Piastra di compensazione per ganci in alluminio

Per compensare le differenze tra i travetti del tetto e per una maggiore flessibilità nell'altezza esterna dei ganci.

Materiale: alluminio

Spessore materiale: 4 mm

Codice articolo: 2002332

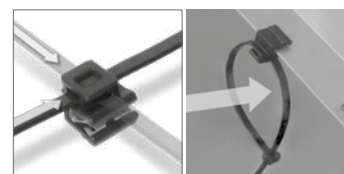


Clip per cavi

Tipo	Codice articolo
Cable Manager Fascetta con fissaggio per installazione esterna di cavi solari L x L: 200 x 4,6 mm	2002870
Clip Omega per cavi Utilizzabile con CrossRail, SingleRail, S-Rock 4 cavi di Ø 6 mm Materiale: Polipropilene stabilizzato UV	1005394
Clip guida cavo Utilizzabile per fissaggi a telai modulo di spessore 1,5 - 2,5 mm e con S-Rock 4 cavi di Ø 6 mm Materiale: acciaio per molle	2002322



Cable Manager



Clip Omega per cavi



Cable Routing Clip

