

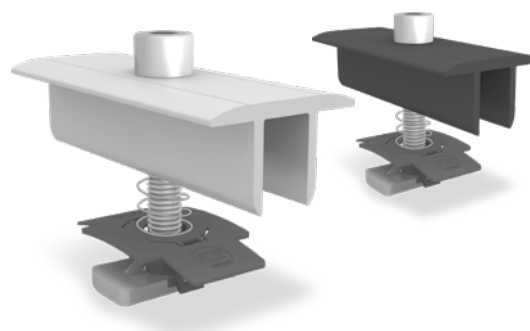
- ▶ Grampos de módulos
- ▶ Parafusos para madeira autorroscantes, cabeça de disco
- ▶ Parafusos de chapa sextavados autorroscantes com anilhas vedantes
- ▶ Parafusos de cabeça martelo e porcas de colar
- ▶ Porcas de inserção MK2 com clipe de montagem
- ▶ Parafuso para madeira autorroscante, cabeça de disco, 2 roscas
- ▶ Parafuso para madeira autorroscante, cabeça escareada
- ▶ Parafuso de ancoragem Multi Monti
- ▶ Endcaps SingleRail/CrossRail
- ▶ Endcaps SolidRail
- ▶ Conjunto grampo para-raios Multi
- ▶ Ligação equipotencial TerraGrif
- ▶ Pad, distanciador
- ▶ Placa de compensação para ganchos de telhado em alumínio
- ▶ L-Adapter SR Set
- ▶ Clipes de cabos

Grampos de módulos

Os nossos grampos de módulos podem ser montados, sem quaisquer problemas, com todas os perfis K2. A porca de inserção MK2 fixa-se autonomamente e pode ser movimentada no perfil exercendo uma ligeira pressão sobre o parafuso cilíndrico.

Grampos centrais de módulos XS

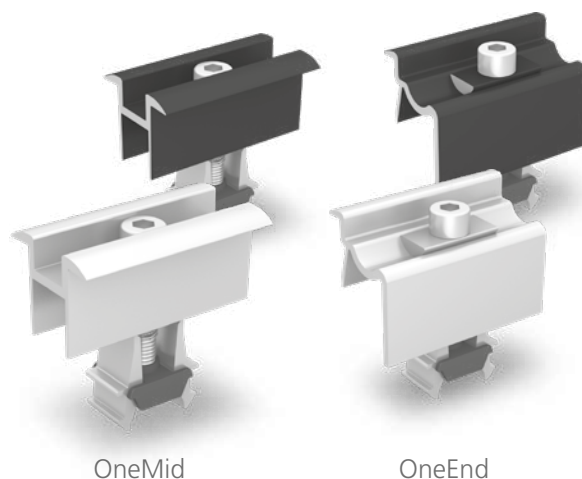
Altura da moldura do módulo / descrição	Número de artigo
30-33 mm/M8x50, acabamento bruto	1005156
30-33 mm/M8x50, anodizado a preto	1005157
39-44 mm/M8x60, acabamento bruto	1004908
39-44 mm/M8x60, anodizado a preto	1005159
45-48 mm/M8x65, acabamento bruto	1005143
45-48 mm/M8x65, anodizado a preto	1005160
49-50 mm/M8x70, acabamento bruto	1004407
49-50 mm/M8x70, anodizado a preto	1005161



Grampos de módulos universais OneMid e OneEnd

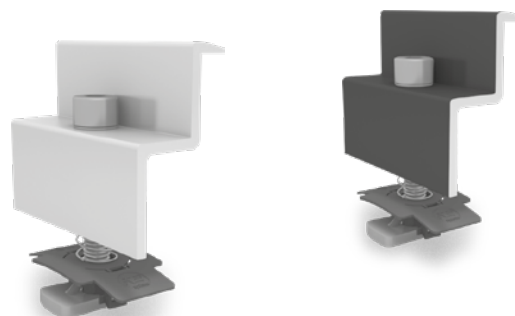
Os grampos de módulos abrangem as alturas mais comuns das molduras dos módulos de 30-42 mm. Compatíveis com SingleRail, CrossRail, SpeedRail, Multi-Rail, SolidRail, S-Dome e D-Dome.

Descrição	Número de artigo
OneMid, grampo central, acabamento bruto	2003071
OneMid, grampo central, anodizado a preto	2003072
OneEnd, grampo final, acabamento bruto	2002514
OneEnd, grampo final, anodizado a preto	2002589



Grampos finais de módulos

Altura da moldura do módulo/descrição	Número de artigo
30-31 mm/M8x30, acabamento bruto	1005345
30-31 mm/M8x30, anodizado a preto	1005347
42-44 mm/M8x35, acabamento bruto	1005291
42-44 mm/M8x35, anodizado a preto	1005295
45-47 mm/M8x40, acabamento bruto	1005171
45-47 mm/M8x40, anodizado a preto	1005270
48 mm/M8x40, acabamento bruto	1005292
48 mm/M8x40, anodizado a preto	1005296
49-50 mm/M8x45, acabamento bruto	1005172
49-50 mm/M8x45, anodizado a preto	1005271



Grampos para módulos laminados

Grampo central de módulo para a fixação de módulos laminados; autorizado para módulos de película fina First Solar e Calyxo; distância reduzida entre os módulos.

Material: alumínio, acabamento bruto, EPDM

Nota Slideguard:

proteção antiderrapante para utilização adicional no caso de montagem vertical de módulos laminados com uma espessura do vidro de 6-9 mm

Material: aço inoxidável 1.4016, EPDM

Tipo/acessórios	Número de artigo
Grampo central de módulo	1003157
Grampo final de módulo	1003158
Slideguard	1005828



Parafusos para madeira autorroscantes, cabeça de disco

Parafusos para madeira autorroscantes com cabeça de disco (Topix) e de estrela (Torx) da Heco. Com aprovação técnica europeia (ETA). Material: aço inoxidável A2, acionamento TX 25/40



Tipo	Número de artigo
6x80	1005837
6x100	1004978
8x80	1000642
8x100	1000656
8x120	1001525
8x160	1002366
8x180	1002367
8x200	2003052

Parafuso de rosca com arruela EPDM suportada

Autorizados para chapa de aço com uma espessura a partir de 0,4 mm e para alumínio com uma espessura a partir de 0,5 mm. Material: aço inoxidável A2, EPDM



Tipo	Número de artigo
Parafuso de chapa fina, praticamente sem aparas, tamanho de chave 8, anilha vedante Ø 16 mm	
6 x 25 mm	1005207
6 x 38 mm	1005193

Parafusos de cabeça martelo e porcas de colar

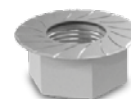
Parafusos de cabeça martelo para aplicação na câmara inferior das perfis K2 SolidRail. Formato da cabeça: 28/15; dimensões da cabeça: 22,5 x 10,5 x 4 mm Material: aço inoxidável A2 1.4301

O serrilhado de bloqueio (semelhante a ISO 4161) das porcas de colar previne que estas se soltem acidentalmente. Material: aço inoxidável A2

Tipo	Número de artigo
M10x20	1000637
M10x30	1000041
M8x20/30	1000614/1000368

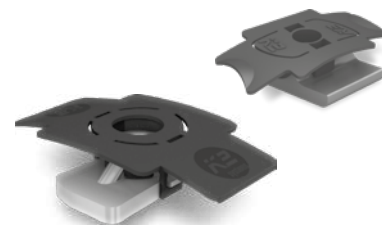


Tipo	Número de artigo
M8	1000043
M10	1000042



Porcas de inserção MK2 com clipe de montagem

A porca de inserção MK2 pode ser aplicada em qualquer ponto da perfil K2, fixando-se autonomamente. De seguida, pode ser facilmente movimentada no perfil exercendo ligeiramente pressão. Material: aço inoxidável 1.4301+ PA / alumínio + PA ; Número de artigo: 1001643 / 2000034



Parafuso para madeira autorroscante, cabeça de disco, 2 roscas

Parafuso para madeira autorroscante (Heco) com cabeça de disco (Topix) e de estrela (Torx). Com homologação geral de construção. Para montagem com isolamento sobre os caibros. Fixação das contra-ripas através de uma rosca por baixo da cabeça.

Material: aço inoxidável A2; acionamento: TX 40



Tipo	Número de artigo
8 x 240	1003437
8 x 300	1003438
8 x 360	1003439

Parafuso para madeira autorroscante, cabeça escareada

Parafuso para madeira autorroscante com cabeça escareada (Heco). Com homologação geral de construção.

Material: aço inoxidável A2; acionamento TX 25



Tipo	Número de artigo
6 x 120	1004443
6 x 160	1001607

Parafuso de ancoragem Multi Monti

Parafuso de ancoragem Multi Monti (Heco) para a fixação em betão; profundidade mín. de perfuração 40 mm. Superfície de aço galvanizada e passivada a azul, diâmetro da cabeça 17 mm, diâmetro nominal de perfuração 6 mm

Material: aço galvanizado

Acionamento: TX 30

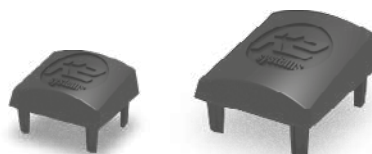


Endcaps SingleRail/CrossRail

EndCaps para terminação da K2 CrossRail e SingleRail.

Material: poliamida reforçada com fibra de vidro

Tipo	Número de artigo
CrossRail/SingleRail 36	1004767
CrossRail 48	1004768

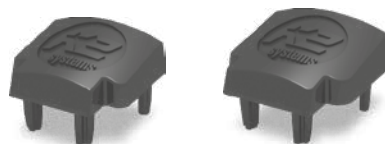


Endcaps SolidRail

EndCaps para terminação da K2 SolidRail.

Material: poliamida reforçada com fibra de vidro

Tipo	Número de artigo
Light	1004765
Medium	1004766
Alpin	1005053



Conjunto grampo para-raios Multi

Conjunto de grampos para-raios para fixação de cabos para-raios com Ø 8 mm. Para utilização universal enquanto grampo em T, cruzado, paralelo e de impacto. Material: alumínio



Figura	Tipo	Componentes	Número de artigo
	Grampo para-raios Multi, alumínio, 8 mm, conjunto	<ul style="list-style-type: none"> Grampo para-raios Multi (1003151) Porca de inserção MK2 com clipe de montagem (1001643), aço inoxidável, PA Anilha (8,4 × 20 × 1,2 mm), aço inoxid. A2 Parafuso cilíndrico (M8×30), aço inoxid. A2 	2002473
	Grampo para-raios Multi, alumínio, 8 mm, conjunto duplo	<ul style="list-style-type: none"> 2 grampos para-raios Multi (1003151) Porca de colar M8 (100043); aço inoxidável A2 2 anilhas (8,4 × 20 × 1,2 mm), aço inoxid. A2 Parafuso cilíndrico (M8×40), aço inoxid. A2 	2002474

Ligação equipotencial TerraGrif

Ligação equipotencial entre módulo e perfil.

Material: aço inoxidável

Tipo	Número de artigo
TerraGrif K2Mi formato paisagem/retrato	2002649
TerraGrif K2PA 32 formato paisagem	2000055
TerraGrif U17 formato retrato	2000056
TerraGrif K2SZ formato paisagem/retrato	2001881
TerraGrif S	2002397



Pad, distanciador

Distanciador em poliamida para compensação de diferenças de altura na montagem dos ganchos de telhado roscados K2 e dos perfis K2 (exceto SolidRail). É possível sobrepor a quantidade desejada de distanciadores para a compensação individual da altura.

Material: poliamida reforçada com fibra de vidro

Espessura do material: 2 mm

Número de artigo: 1002361



Placa de compensação para ganchos de telhado em alumínio

Para a compensação de diferenças nas ripas do telhado e para o ajuste individual da altura do braço dos ganchos de telhado.

Material: alumínio

Espessura do material: 4 mm

Número de artigo: 2002332

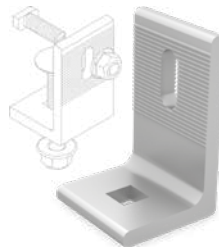


L-Adapter SR Set

Adaptador para aplicações especiais; compatível com SingleRail

Material: alumínio + aço inoxidável

Número de artigo: 2002683

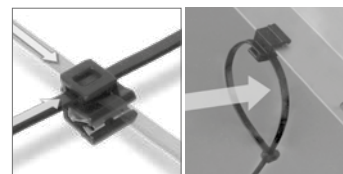


Clipes de cabos

Tipo	Número de artigo
Cable Manager Abraçadeiras com fixação para instalação externa de cabos solares L x C: 200 x 4,6 mm	2002870
Clipe de cabos Omega Adequado para CrossRail, SingleRail, SolidRail, S-Rock 4 cabos com Ø 6 mm Mat.: polipropileno com estabilizador UV	1005394



Cable Manager



Clipe de cabos Omega

