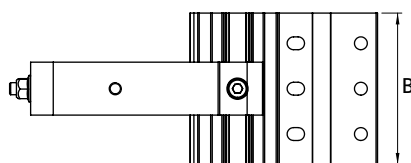
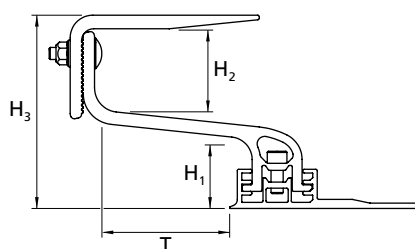


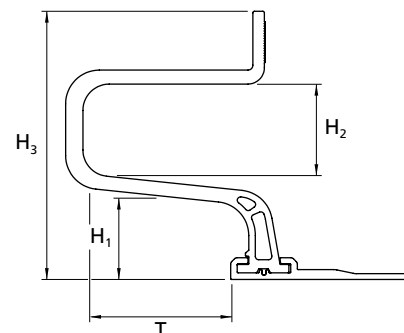
## CrossHooks und SingleHooks für SingleRail

Typ / Abbildung	Material	Breite Grundplatte [B]	Höhe unter Ausleger [H <sub>1</sub> ] Höhe Ausleger [H <sub>2</sub> ] Gesamthöhe [H <sub>3</sub> ]	Tiefe Ausleger [T]	Artikel
	Aluminium	100 mm	<ul style="list-style-type: none"> <li>▸ 40/47/54 mm</li> <li>▸ 56 mm</li> <li>▸ Ca. 123/130/137 mm</li> </ul>	83 mm	2001672/ 2002390
	Aluminium	100 mm	<ul style="list-style-type: none"> <li>▸ 40/47/54 mm</li> <li>▸ 55 - 85 mm</li> <li>▸ 120,5 - 165 mm</li> </ul>	83 mm	2001821/ 2002402
	Aluminium	100 mm	<ul style="list-style-type: none"> <li>▸ 47,1 mm</li> <li>▸ 56 mm</li> <li>▸ 162,9 mm</li> </ul>	83 mm	2001928
	Aluminium	2 100 mm	<ul style="list-style-type: none"> <li>▸ 40/47/54 mm</li> <li>▸ 56/55 - 85 mm</li> <li>▸ Ca. 123/130/137 / 120,5 - 165 mm</li> </ul>	83 mm	2001972
	Aluminium	100 mm	<ul style="list-style-type: none"> <li>▸ 40/47/54 mm</li> <li>▸ Kein Abstand</li> <li>▸ 89,2 mm</li> </ul>	-	2000636
	Aluminium	150 mm	<ul style="list-style-type: none"> <li>▸ 44 mm</li> <li>▸ 46 mm</li> <li>▸ 100 mm</li> </ul>	116 mm	1004900
	Edelstahl	30 mm	<ul style="list-style-type: none"> <li>▸ 16 mm</li> <li>▸ 68 mm</li> <li>▸ 141 mm</li> </ul>	120 mm	2002568
	Edelstahl	100 mm	<ul style="list-style-type: none"> <li>▸ 45 - 65 mm</li> <li>▸ 68 mm</li> <li>▸ 172 - 192 mm</li> </ul>	110 mm	2002651

Bemaßungsschema CrossHook






Bemaßungsschema SingleHook



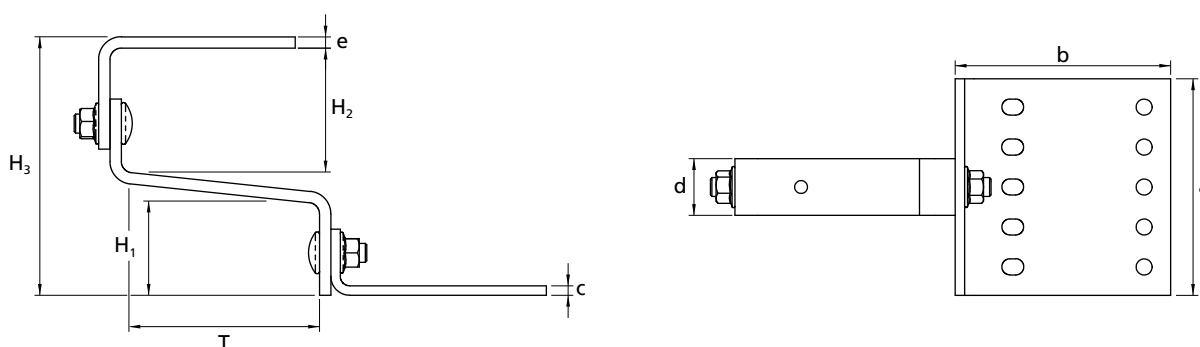
\* Ausschließlich für SingleRail geeignet.

# SolidHooks für SolidRail

Typ/Abbildung	Grundplatte [a x b x c]	Ausleger [d x e]	Ausleger [H <sub>1</sub> ]/[H <sub>2</sub> ]	Gesamthöhe circa [H <sub>3</sub> ]	Tiefe Ausleger [T]	Artikel
<b>Pfannenziegel</b> 	150 x 60 x 5 mm	30 x 6 mm	47/65 mm	134 mm	98 mm	1000001
	180 x 80 x 4 mm	35 x 6 mm	38/69 mm	124 mm	91 mm	1000096
	180 x 80 x 4 mm	35 x 6 mm	38/89 mm	150 mm	91 mm	1000653
	180 x 80 x 5 mm	40 x 8 mm	47/55 mm	121 mm	87 mm	1000764
<b>Vario 1</b> 	150 x 60 x 5 mm	30 x 6 mm	43/41 - 71 mm	112 - 145 mm	95 mm	1000125
<b>Vario 2</b> 	140 x 55 x 5 mm	30 x 6 mm	49 - 57/41 - 69 mm	108 - 137 mm	94 mm	1000107
<b>Biberschwanz</b> 	40 x 50 mm	40 x 6 mm	33/62 mm	122 mm	189 mm	1000214
<b>Biberschwanz Doppeldeckung</b> 	75 x 52 x 4 mm	75 x 4 mm	34/62 mm	119 mm	234 mm	2003073
<b>Schiefereindeckung</b> 	40 x 250 mm	40 x 65 mm	-/60 mm	72 mm	72 mm	1000373
<b>Coppo</b> 	150 x 60 x 5 mm	30 x 5 mm	18/88 - 118 mm	123 - 153 mm	120 mm	1001068

Alle Dachhaken aus Edelstahl.

## Bemaßungsschema

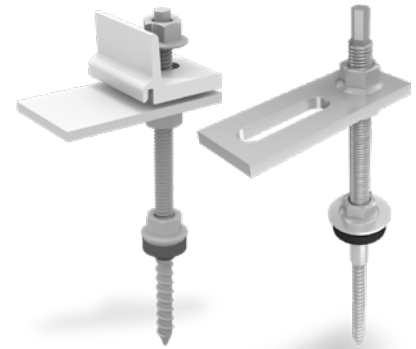


## Stockschrauben

Für Holzunterkonstruktionen

Zum Befestigen der K2 Montageschienen SolidRail, SingleRail und CrossRail auf Dächern mit Wellfaserzement- oder Wellblecheindeckung mit Holzunterkonstruktion. Zur Höhenregulierung der Anlage sind die K2 Stockschrauben mit einem extra langen metrischen Gewinde ausgestattet.

Die Stockschrauben haben ein vormontiertes Adapterblech.



### Stockschraube SingleRail

Typ	Artikelnummer
M10×180, Sechskant SW 7 mm	1006166
M10×200, Sechskant SW 7 mm	1006167
M10×250, Sechskant SW 7 mm	1006168
M12×200, Sechskant SW 9 mm	1006169
M12×250, Sechskant SW 9 mm	1006170
M12×300, Sechskant SW 9 mm	1006171
M12×350, Sechskant SW 9 mm	1006172
M12×400, Sechskant SW 9 mm	1006173

### Stockschraube SolidRail

Typ	Artikelnummer
M10×180, Sechskant SW 7 mm	2000120
M10×200, Sechskant SW 7 mm	2000121
M10×250, Sechskant SW 7 mm	2000122
M12×200, Sechskant SW 9 mm	2000123
M12×250, Sechskant SW 9 mm	2000124
M12×300, Sechskant SW 9 mm	2000125
M12×350, Sechskant SW 9 mm	2000126
M12×400, Sechskant SW 9 mm	2000127

## Solarbefestiger

Für Stahl- und Holzunterkonstruktionen

Solarbefestiger (Edelstahl) zum Befestigen der K2 Montageschienen auf Dächern mit Trapezblech-, Wellfaserzement- oder Wellblecheindeckung. Passende Adapterbleche M10/M12 sind separat erhältlich.



**Stahl:** Solarbefestiger Ø 8,0 mit M10×50 Gewinde, E16 Kalotte

Typ	Artikelnummer
8×85 / 50, Länge 135 mm	2003018
8×115 / 50, Länge 165 mm	2003019
8×155 / 50, Länge 205 mm	2003020
8×195 / 50, Länge 245 mm	2003021



**Stahl:** Solarbefestiger Ø 8,0 mit M10×50 Gewinde, FZD

Typ	Artikelnummer
8×85 / 50, Länge 135 mm	2003013
8×115 / 50, Länge 165 mm	2003012
8×155 / 50, Länge 205 mm	2003016
8×195 / 50, Länge 245 mm	2003017



Holz: Solarbefestiger Ø 8,0 mm  
mit M10×50/70 mm,  
Gewinde metrisch  
E14 Kalotte oder  
EPDM Dichtung FZD  
Auf Anfrage



## SingleRail Blechfalzklemmen und Systemklemmen



### Standing SeamClamp CF:x

- ▶ Für Doppelfalzdächer
- ▶ Material: Aluminium
- ▶ Art. 2003024



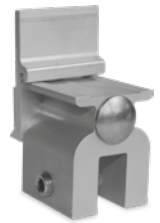
### Round SeamClamp CF:x

- ▶ Für Rundfalzprofilen
- ▶ Material: Aluminium
- ▶ Art. 2002859



### Snap SeamClamp CF:x

- ▶ Für Winkelfalz und Snapfalzprofile
- ▶ Material: Aluminium
- ▶ Art. 2003083



## SolidRail Blechfalzklemmen und Systemklemmen



### Standing SeamClamp S-5!

- ▶ Für Doppelstehfalz
- ▶ Mit bauaufsichtlicher Zulassung
- ▶ Material: Aluminium
- ▶ Art. 1001052



### Round SeamClamp S-5!

- ▶ Für Rundfalz
- ▶ Mit bauaufsichtlicher Zulassung
- ▶ Material: Aluminium
- ▶ Art. 1000888



### Snap SeamClamp CF:x

- ▶ Für Winkelfalz- und Snapfalzprofile
- ▶ Material: Aluminium
- ▶ Art. 2003082



### Standing SeamClamp

- ▶ Für Stehfalz
- ▶ Material: Edelstahl
- ▶ Art. 2001712



### Rib-Roof Evolution Clamp

- ▶ Für Rib-Roof Evolution mit gerundetem Profil
- ▶ Material: Aluminium
- ▶ Art. 2002226



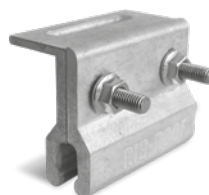
### Rib-Roof 500 Clamp

- ▶ Für Rib-Roof Speed 500 Trapezprofil
- ▶ Material: Aluminium
- ▶ Art. 2002225



### Rib-Roof 465 Clamp

- ▶ Für Rib-Roof 465 Trapezprofil
- ▶ Material: Aluminium
- ▶ Art. 2002118



### Round SeamClamp

- ▶ Für Kalzipdächer mit gerundetem Falzabschluss
- ▶ Material: Edelstahl
- ▶ Art. 2001853

