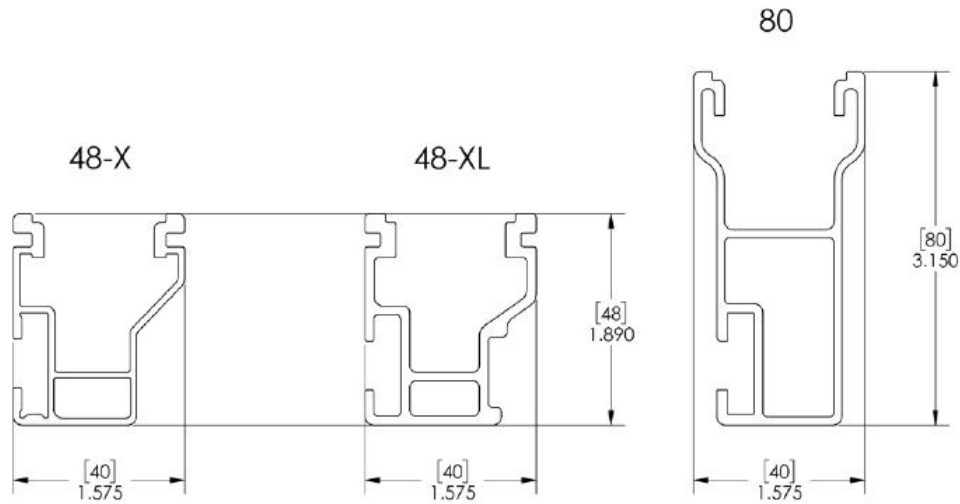


CrossRail Shared Rail System

TECHNICAL SHEET

Item Number	Description	Part Number
1	CrossRail 44-X [shown] all CR profiles applicable	4000674 [4.22mts, mill], 4000671 [4.27mts, mill] 4000040 [4.22mts mill], 4000508 [4.26mts, mill]
2	CrossRail Mid Clamp	4000429[mill] 4000601-H [13mm hex,mill]
3	CrossRail [Standard] End Clamp	4000429 [mill]
4	Add-On [5mm shown]	4000632 [5mm], 4000609 [10mm]
5	Standing Seam PowerClamp [mini shown]	4000016 [mini], 4000017 [standard]
6	L-Foot Slotted Set	4000630 [mill]
7	RailConn CR 48-X,48-XL Struct Set, Mill	4000385 [mill]
8	Everest Ground Lug	4000006-H
9	CrossRail 48-X, 48-XL and 80 available	4000433, 4001221

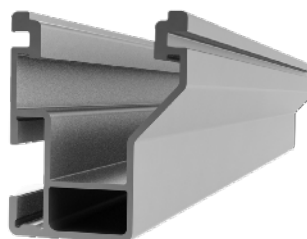
Unidad de medida: [mm] pulgadas



Información técnica

CrossRail Shared Rail System	
Tipo de techo	Lámina engargolada
Material	Aluminio de grado marino serie 6000, resistente a la corrosión y fijaciones de acero inoxidable
Flexibilidad	Construcción modular de adecuado para culaquier tamaño del sistema, altura ajustable
Módulos FV	Para todos los tipos de módulos comunes
Orientación del módulo	Horizontal y Vertical
Accesorios de anclaje	Power Clamp Mini y Power Clamp Standard
Validez estructural	Validación estructural de acuerdo a la norma ASCE7-10
Garantía	25 años

CROSSRAIL 48-X



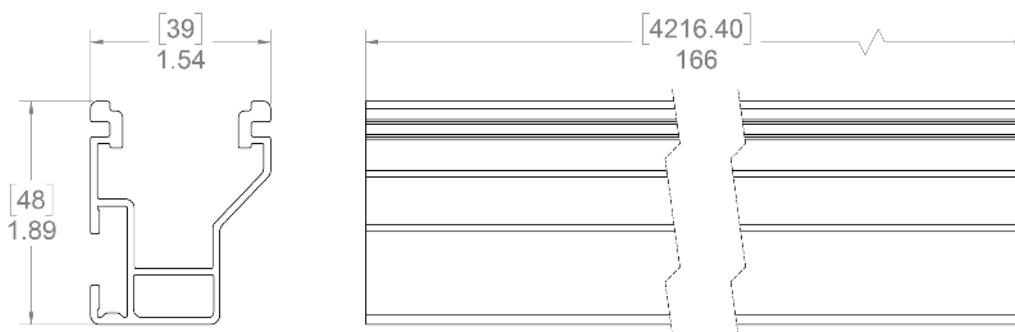
Propiedades mecánicas

	CrossRail 48-X
Material	Aluminio Serie 6000
Resistencia a la tracción	37.7 ksi [260 MPa]
Fuerza de rendimiento	34.8 ksi [240 MPa]
Peso	0.56 lbs/ft [0.833 kg/m]
Terminado	Aluminio

Propiedades seccionales

	CrossRail 48-X
Sx	0.1980 in ³ [3.245 cm ³]
Sy	0.1510 in ³ [2.474 cm ³]
A [Sección X]	0.4650 in ² [2.999 cm ²]

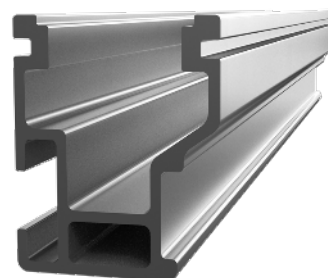
Unidad de medida: [mm] pulgadas



Notas:

- ▶ Valores estructurales y diagramas de Spand determinados de acuerdo con el Manual de diseño de aluminio y ASCE 7-16
- ▶ Sistema evaluado bajo UL2703

CROSSRAIL 48-XL



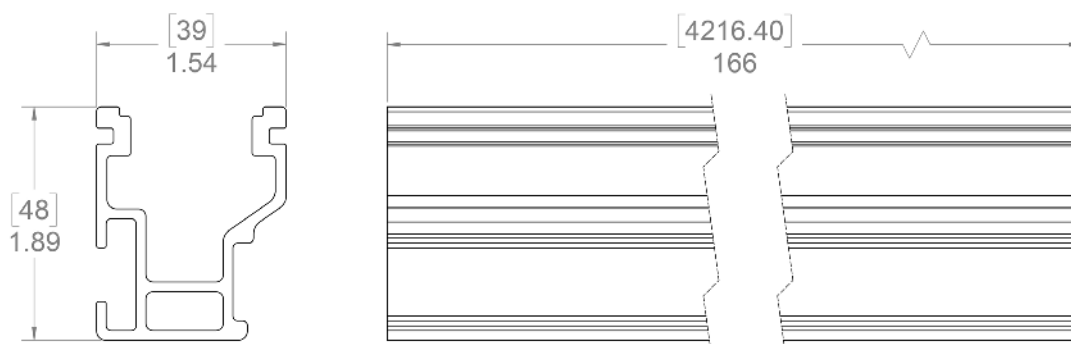
Propiedades mecánicas

	CrossRail 48-XL
Material	Aluminio Serie 6000
Resistencia de tracción	37.7 ksi [260 MPa]
Fuerza de rendimiento	34.8 ksi [240 MPa]
Peso	0.76 lbs/ft [1.13 kg/m]
Terminado	Aluminio

Propiedades seccionales

	CrossRail 48-XL
Sx	0.2420 in ³ [3.966 cm ³]
Sy	0.2140 in ³ [3.507 cm ³]
A [Sección X]	0.6520 in ² [4.206 cm ²]

Unidad de medida: [mm] pulgadas



Notas:

- ▶ Valores estructurales y diagramas de Spand determinados de acuerdo con el Manual de diseño de aluminio y ASCE 7-16
- ▶ Sistema evaluado bajo UL2703



CROSSRAIL 80

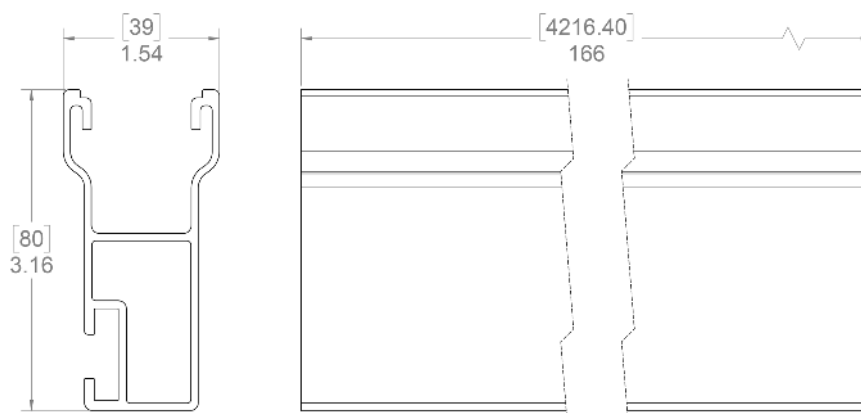
Propiedades mecánicas

	CrossRail 80
Material	Aluminio Serie 6000
Resistencia a la tracción	37.7 ksi [260 MPa]
Fuerza de rendimiento	34.8 ksi [240 MPa]
Peso	0.76 lbs/ft [1.13 kg/m]
Terminado	Aluminio

Propiedades seccionales

	CrossRail 80
Sx	0.5290 in ³ [8.699 cm ³]
Sy	0.2514 in ³ [4.120 cm ³]
A [Sección X]	0.7770 in ² [5.013 cm ²]

Unidad de medida: [mm] pulgadas



Notas:

- ▶ Valores estructurales y diagramas de Spand determinados de acuerdo con el Manual de diseño de aluminio y ASCE 7-16
- ▶ Sistema evaluado bajo UL2703