



Connecting Strength

Innovationen 2023





K2 Buddy

Mit dem K2 Buddy können Sie die Sicherheit Ihrer PV-Anlagen auch in Schneeregionen sicherstellen und unnötige Wartungen vermeiden. Der K2 Buddy ist unser erstes mechanisches Monitoring System, das Schneelasten auf den Modulen 24 Stunden am Tag überwacht.

So funktioniert's

Schnell und komfortabel installiert, verbinden sich die Gewichts-Tracker unter einem PV-Modul mit dem Endgerät des Anlagenbesitzers und Installateurs, das übersichtlich Auskunft über den aktuellen Zustand gibt.

Im Fall hoher Belastungswerte wird **zuverlässig eine Push-Nachricht übermittelt**.

Die benutzerfreundliche App zeigt ganz entspannt auf einen Blick, ob Handlungsbedarf besteht und verhindert so unnötige Dachbegehungen.

k2-systems.com/k2-buddy 

Mehr:





K2 Base

K2 Base ermöglicht eine schnelle, kostenlose, sichere und genaue Planung von PV-Projekten. In nur fünf Schritten können Sie die optimale Auslegung des K2 Montagesystems und die Konfiguration des PV-Projekts ermitteln.

Das ist neu:

KI-Hinderniserkennung verkürzt die Planung: Mit der neuen intelligenten Funktion der Hinderniserkennung werden einmal eingezeichnete Elemente, wie Schornsteine, Lichtkuppeln oder andere Hindernisse von der KI erkannt und automatisch hinzugefügt.

Neue K2+ Schnittstelle zu PV*SOL:

Durch die neue Schnittstelle zu PV*SOL werden Planung und Abwicklung für den Planer noch einfacher.

Full Touch Support: K2 Base ist für Touch Screen optimiert. Das bedeutet, dass alle Schritte an Tablets nun mit dem Finger ausgeführt werden können.

base.k2-systems.com 



Resource Center

E-Learning wie aus dem Lehrbuch: Wöchentliche Live-Webinare, anschauliche Tutorials und zahlreiche Trainings stehen den wissenshungrigen PV-Liebhabern im neuen K2 Resource Center kostenlos zur Verfügung.

PV-Projekte gehen schnell & einfach - wenn man weiß wie!

- Umfangreicher Support für Berufseinsteiger und PV-Profis
- Unterstützung in jeder Phase, vom optimalen Start bis zum Abschluss der Montage
- Kostenlose Webinare, Trainings, Tutorials und mehr!

k2-systems.com/resource-center 

Mehr:





Connecting Strength

Getreu dem Motto Connecting Strength verbinden wir innovative Montagesysteme, digitale Technologie und Menschen mit viel Know-how und Energie, um nachhaltige Lösungen für Solaranlagen voranzutreiben. Und dieses Jahr geht es weiter.

Mit dem innovativen K2 Buddy, kann man PV-Module vor hohen Schneelasten schützen. Die Planungssoftware K2 Base macht die Planung mit vielen neuen Funktionen, einschließlich KI, noch einfacher. Es gibt einen digitalen Weiterbildungscampus mit rund-um-die-Uhr-Support. Und natürlich gibt es viele neue K2 Produkte, die Installationen in weiteren Bereichen erleichtern.

K2 erzeugt Dynamik

Das Herz ist die Entwicklung von montagefreundlichen Befestigungssystemen, die genau auf die Bedürfnisse unserer Kunden abgestimmt sind. Die Seele ist der gemeinsame Spirit aller Mitarbeiter. Zusammen definieren wir technische Innovation und setzen neue Service-Maßstäbe, auch digital.

Wir investieren in Forschung und Entwicklung, um nachhaltig wirtschaftliche Montagesysteme für die Dächer dieser Welt zu konstruieren. Alle K2 Systeme werden in Deutschland entwickelt und stetig nach Kriterien getestet.

Flankiert werden die Montagesysteme von unseren digitalen Tools um ganzheitliche Lösungen für unsere Kunden zu schaffen, die die Arbeit leichter machen.

INTERNATIONAL

130 

K2-Systeme sind in über 130 Ländern der Welt installiert

KAPAZITÄT

27 GW 

Die installierten Systeme haben eine Kapazität von 27 Gigawatt

ERFAHRUNG

19 

Wir haben 19 Jahre Erfahrung im Bereich der Solarenergie

Mehr:



Weitere Neuheiten finden Sie auf unserer Website:

k2-systems.com/unternehmen/news



Neue Bereiche

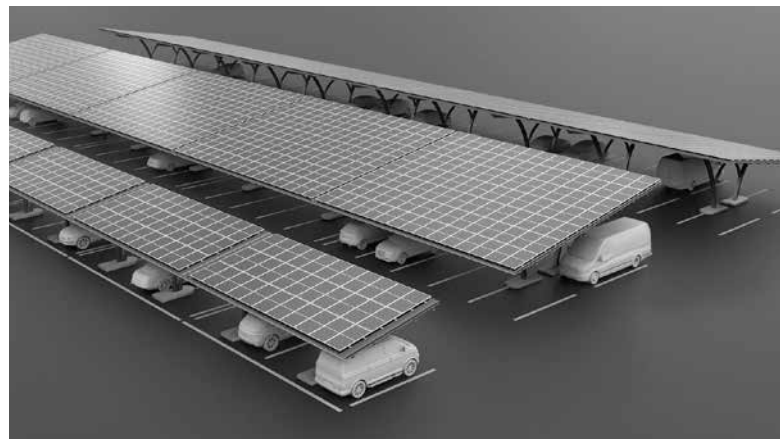
WallPV

Fassade als neuer Anwendungsbereich am Gebäude: standardisiertes System für die Fassade, das ermöglicht, in Kooperation mit Fassadenelementen-Herstellern für Sandwich-, Beton- oder Mauerwerk die richtige Adaption mit K2 Systemlösungen zu finden und auch die Fassade als wichtiges Element betrachtet, um nachhaltig sicher Energie zu gewinnen.



Carport

- Möglichkeit Parkplatzfläche mit PV-Modulen zu belegen
- Standardisiertes und gleichzeitig flexibles System für nahezu alle Parkplätze



Freiland-Lösung

- Installation von mittelgroßen Anlagen, bei welchen bis zu 3 Module übereinander (in Portrait-Ausrichtung) gesetzt werden können
- In der Erde oder im Beton verankert
- Cleveres System ermöglicht schnelle Montage

