



Communiqué de presse
14 juin 2023 | Renningen, Allemagne

Intersolar : Voici les nouveautés de K2 Systems

K2 Systems combine encore les forces : K2 Buddy pour le suivi des charges de neige, six nouvelles fonctions dans le logiciel K2 Base, un centre de formation digitale et quatre nouveaux produits. Fidèle à la devise "Connecting Strength", l'entreprise combine des systèmes de montage innovants, de la technologie digitale et du personnel avec beaucoup de savoir-faire et l'énergie pour promouvoir des solutions durables pour les installations solaires.

Au salon de l'énergie "The smarter E" de Munich, qui aura lieu du 14 au 16 Juin 2023, le fabricant de systèmes de montages photovoltaïques K2 Systems présentera de nombreuses innovations au stand A6.280. La figure de proue du salon pour cette compagnie active d'Allemagne est le système de suivi K2 Buddy, permettant le suivi des charges de neige et rendant possible l'extension de la garantie de 12 à 20 ans. K2 Systems dévoilera les nouvelles fonctions du logiciel de dimensionnement gratuit K2 Base avec la détection automatique des obstacles basée sur l'IA ainsi que l'interface avec PV*SOL, permettant aux installateurs de gagner un temps précieux lors de la phase de planification projet. Le centre de formation digitale aide également les nouveaux arrivants avec des webinaires, tutoriels ou des chemins d'apprentissage variés dans K2 Training afin de renforcer rapidement et de manière ludique les connaissances. Une sécurité accrue des installateurs est fournie avec des composants optimisés pour un montage sûr des modules grand format et haute performance. De plus, nous avons quatre nouveaux systèmes de montage : pour façades, toits verts, carports et plein champs.

"Plus rapide et simple grâce aux nouveaux développements produits et supporté numériquement en même temps : Réaliser la transition énergétique avec K2 - c'est notre objectif. Nous sommes fiers de la très bonne disponibilité des composants et travaillons constamment à l'amélioration de la fiabilité des livraisons. Installateurs, propriétaires des systèmes et fabricants de modules et composants en tirent un bénéfice considérable. Et ce sont précisément ces partenariats stables qui soulignent "Connecting Strength", notre ligne directrice," dit la Co-Managing Director Katharina David.

Le salon met en valeur K2 Buddy : suivi digital des charges de neige

Un point central du salon est K2 Buddy. Il permet un suivi digital et en temps réel des charges de neiges sur toitures terrasses et inclinées. Ce nouveau système de suivi constitue la première solution K2 Systems pour le suivi mécanique : un tracker de masse, qui peut être placé rapidement sous un module, mesure la charge de neige des modules 24 heures par jour. Le système est connecté au smartphone du propriétaire du système, par exemple, et donne une information claire sur le statut actuel des charges. L'application facile à utiliser montre en un coup d'œil si une action est nécessaire ou non. Dans le cas de fortes charges, elle transmet immédiatement une notification à l'utilisateur, indiquant d'évacuer la neige.



Si souhaité, l'installateur peut aussi vérifier tous les K2 Buddy installés par ses soins via l'application ou sur le web et peut donc faire une évaluation rapide de la situation. Et grâce à l'historique, les valeurs mesurées peuvent aussi être consultées de manière rétrospective.

Des événements climatiques sévères apparaissent de plus en plus souvent. En particulier, les lourdes chutes de neige peuvent détériorer la durée de vie en service des systèmes photovoltaïques, plus précisément si des grands modules avec limite de charge faible sont utilisés. Ces événements apparaissent de plus en plus souvent et peuvent entraîner des dommages sur les modules et des coûts de maintenance élevés. Utiliser K2 Buddy garantit la sécurité des systèmes photovoltaïques même dans les régions neigeuses et évite des maintenances non nécessaires. Ce qui signifie plus de rentabilité pour les entreprises de service et plus de sécurité pour les utilisateurs.

Pour plus d'information : <https://k2-systems.com/fr/services-numeriques/k2-buddy/>

Nouvelles fonctions dans K2 Base : détection automatique des obstacles et études avec systèmes de montage parallèles au toitures terrasses.

Le logiciel gratuit de dimensionnement K2 Base est maintenant intelligent. La nouvelle fonction de détection des obstacles utilise l'intelligence artificielle pour reconnaître et ajouter automatiquement des obstacles similaires tels que des cheminées, ouvertures ou autres une fois déterminés. Ceci évite la saisie manuelle des obstacles par l'utilisateur et permet de gagner du temps

De plus, avec le système de montage Dome Zero, le dimensionnement des systèmes parallèles aux toitures terrasses est désormais possible. Le dimensionnement est simplifié grâce aux séparations thermiques optimisées, automatiquement disponible dans K2 Base. Maintenant, les champs de modules sont répartis de manière plus équitable et les masses des ballasts sont réparties de manière optimisée.

Pour plus d'information sur la détection des obstacles : <https://k2-systems.com/fr/entreprise/nouveautes/planification-pv-dans-k2-base-encore-plus-rapide-grace-a-lia/>

Pour plus d'information sur le système Dome Zero : <https://catalogue.k2-systems.com/fr/systemes-de-montage/toiture-terrasse/systeme-k2-dome-zero/>

L'extension de l'interface K2+ avec PV*SOL premium et le calculateur solaire Eturnity rend le dimensionnement plus aisé

Avec K2+, l'outil K2 Base permet désormais le transfert direct des données projet depuis et vers PV*SOL premium édité par Valentin Software. Dans le futur, ces données n'auront donc plus besoin d'être renseignées plusieurs fois durant la phase de dimensionnement du projet photovoltaïque. Ceci permet d'économiser du temps et de l'argent et évite les risques d'erreur de saisie ou de mise à jour. Avec l'ajout de PV*SOL premium, K2 Systems étend les interfaces existantes avec SolarEdge, SMA, Fronius, Kostal, GoodWe and archelios™ Pro avec un module important. Ceci facilite la planification des projets photovoltaïques avec les systèmes de montage K2. Une connexion plus poussée avec le logiciel d'Eturnity AG sera mise en place prochainement. Les données pourront être importées et



exportées depuis et vers la calculateur solaire, évitant de multiples saisies de données par les utilisateurs.

Pour toute information complémentaire : <https://k2-systems.com/fr/entreprise/nouveautes/k2-base-desormais-interface-avec-pvsol-premium-transfert-rapide-et-sans-erreur-des-donnees-de-projet-pv/>

K2 Base permet maintenant le design optimal des systèmes photovoltaïques pour toits en croupe

L'outil de planification K2 Base peut maintenant être utilisé pour d'autres toits que les plats, à pignon et mono-pente. Prochainement, les systèmes photovoltaïques sur toits en croupe peuvent aussi être dimensionnés en décalé et optimiser l'espace, comprenant les évitements d'obstacles et une vue des ombres projetées. K2 Base étend donc les domaines des installations pouvant être planifiées avec le logiciel K2.

Un toit en croupe comprend habituellement deux surfaces de toit trapézoïdales et deux surfaces de toit triangulaires, c'est-à-dire quatre surfaces possibles pour le système photovoltaïque. Cependant, la forme pointue du toit limite la zone utile. Pour un rendement élevé, il est donc important de disposer les modules de manière la plus optimisée possible. Ceci est possible grâce à K2 Base.

La planification photovoltaïque disponible sur chantier : au bout du doigt et sur tablette

Avec l'outil de planification K2 Base, les zones de toit peuvent être rapidement dessinées et les projets photovoltaïques facilement planifiés. Ce qui signifie une réduction conséquente du temps passé au bureau et donc un retour plus rapide sur chantier. Les experts de K2 Systems ont optimisé l'outil pour une utilisation sur supports tactiles. Toutes les étapes - incluant le tracé des surfaces de toit - pourront être menées au doigt ou stylet. Les installateurs n'auront plus la nécessité de quitter le chantier pour dimensionner la sous-structure et pourront confortablement tout faire depuis leur tablette.

Images drones, plans ou claques pourront être importés dans K2 Base

Avec l'outil de planification K2 Base, les surfaces de toit peuvent être tracées en quelques clics depuis l'interface Google Maps et des outils graphiques intuitifs. Cependant, les projets ont souvent de meilleures images via imagerie satellite. Dans ce cas, K2 Base offre prochainement une nouvelle option de téléchargement d'images. Elle permet d'importer des images drones, photos aériennes grande résolution, dessins techniques, plans et images satellites de Bing & Co pour la planification des projets solaires.

Nouveauté : Comptes entreprise dans K2 Base

Grâce aux nouveaux comptes d'entreprise, tous les membres d'une équipe au sein d'une même entreprise peuvent désormais partager et éditer les projets des uns et des autres. De cette façon, K2 Systems crée un management de données non dépendant des utilisateurs et permet une coopération



optimale au sein d'une même entreprise. Les erreurs de saisie de fichiers ou lors de la mise à jour d'anciennes versions sont évitées. Même dans le cas de congés maladie ou de vacances, tous les membres peuvent accéder aux fichiers partagés par l'entreprise à tout moment à partir du tableau de bord K2 Base. Grâce à cette solution collaborative, K2 Base contribue de manière notable au succès des équipes dans la planification des installations photovoltaïques.

La gestion des utilisateurs associés s'exécute facilement via MyK2, le compte K2 de l'utilisateur est automatiquement connecté à tous les services K2 tels que le logiciel de planification K2 Base, K2 DocuApp ou le catalogue produits. Et là aussi de nouvelles fonctions sont disponibles, comme le téléchargement de certificats de formation ou la création rapide d'une estimation de coûts sur le site client.

Centre de formation digitale continue sous Resource Center

Pour les nouveaux collaborateurs en particulier, K2 Systems a créé un centre de formation digital dans le Resource Centre, où sont disponibles des webinaires hebdomadaires, des tutos faciles à suivre, des formations et téléchargements de valeur. "Nous suivons nos clients dans chaque phase - de la planification à l'achèvement optimisé des installations et des outils de suivi. Les nouveaux arrivants dans le secteur, mais aussi les utilisateurs expérimentés trouveront des connaissances notables sur la planification et l'installation de systèmes photovoltaïques dans le Resource Centre" selon Willem Haag, Co-Managing Directeur K2 Systems.

Pour plus d'information : <https://k2-systems.com/fr/resource-center/>

Nouveautés produits : Systèmes de montage pour façades et toitures végétalisées

K2 Systems propose maintenant un système de montage pour façades. Il est parfait pour tôles trapézoïdales et panneaux sandwich aussi bien que pour maçonnerie et revêtement béton. De plus les modules peuvent être tenus ou suspendus par le cadre. Ceci permet une grande flexibilité pour les installateurs avec un nombre réduit de composants. En même temps, ce nouveau système assure une bonne ventilation arrière des modules - et est agréable à l'œil.

Ainsi, après les toitures inclinées et terrasses, viennent les supports verticaux : le nouveau système de montage ajoute une nouvelle dimension aux surfaces qui peuvent être utilisées pour la génération d'énergie. La standardisation du système pour façade permet aux fabricants d'éléments de façade de trouver la bonne solution de montage K2 Systems pour panneaux sandwich, maçonnerie ou support béton.

Les toitures végétalisées pourront aussi être associées aux systèmes de montage K2. Le système GreenRoof Vento facilite l'installation sur les toitures végétalisées. Grâce à une distance entre toiture et modules augmentée, ce nouveau système de la famille fiable de produits K2 évite les ombres sur modules causées par une végétation trop importante. De plus, le GreenRoof Vento est statistiquement optimisé. Il permet le montage en portrait ou paysage à 10° et 15° d'inclinaison avec une taille maximale de modules de 2400mm x 1350mm. Le système pourra aussi être utilisé sur les toitures déjà



existantes. Lors de la phase de développement, les équipes K2 ont veillé à ne pas perturber la végétation au possible. Ainsi, les pieds offrent une tenue ferme, mais sont dessinés assez fins pour que les mousses et plantes succulentes continuent de recevoir assez d'eau et de lumière pour conserver leur fonction. L'implémentation de ce nouveau système dans K2 Base est prévue pour le troisième trimestre 2023.

L'utilisation de systèmes photovoltaïques y prend tout son sens. Les modules bénéficient d'un effet rafraîchissant des plantes basses. La végétation stocke de l'eau, refroidissant les alentours en s'évaporant. Ceci augmente les performances et donc le rendement du système photovoltaïque. Cependant, il reste des challenges vis-à-vis des montages sur revêtement graviers ou bitume., à savoir que les plantes ne doivent pas faire d'ombre projetée sur les modules, réduisant ainsi le rendement énergétique, et donc doivent être tenues à une certaine distance des modules.

Nouveaux systèmes de montage pour carports et systèmes au sol

K2 Systems propose désormais dans son catalogue un système de montage pour carports. Du fait des obligations de photovoltaïque sur carports dans plusieurs états fédérés en Allemagne, ce domaine connaît une forte croissance. "Nous voulons proposer à nos clients des solutions de montage non seulement pour toits et façades, mais également pour les places de parking couvertes," selon Katharina David. Pour ce faire, les experts K2 ont développé un système complet standardisé et flexible.

Et ce n'est pas tout, en plus des sous-structures de toitures variées, le système pour façade et maintenant les carports, K2 Systems a aussi étendu sa gamme pour y inclure des systèmes au sol. Les analyses marketing ont montré qu'il existe un manque sur le marché pour des systèmes montage de petite et moyenne tailles pour installations en extérieur. L'entreprise comble ce manque en développant un nouveau système de montage au sol, qui sera présenté cette année lors du salon Intersolar. Qu'il soit ancré au sol ou dans du béton, ce système à base de rails en aluminium permet une installation rapide des systèmes jusqu'à 10 mégawatts.

A propos de K2 Systems : Nous réunissons nos forces : des systèmes de montage innovants, une technologie numérique, des personnes dotées d'un grand savoir-faire et pleines d'énergie pour trouver des solutions durables.

Depuis 2004, K2 Systems est synonyme de production globale d'électricité à partir de l'énergie solaire. Le cœur est le développement de systèmes de montage faciles à installer et précisément adaptés aux besoins de nos clients. L'âme est l'esprit commun de tous les employés. Ensemble, nous définissons l'innovation technique et établissons de nouvelles normes de service, y compris sur le plan numérique.

À notre siège social à Renningen et sur nos neuf succursales internationales, nous développons et vendons, avec 400 employés, des systèmes de montage pour les toits de ce monde.



Connecting Strength

Personnes de contact pour les médias

- Contact Solar Consulting : M. Vartmann | +49 (0)761 380968-23 | vartmann@solar-consulting.de
- Contact K2 Systems : Mme Schwämmle | +49 (0)7159 42059-122 | Lschwaemmle@k2-systems.com

Vous pouvez télécharger les images correspondantes ici : https://k2-systems.com/wp-content/uploads/2023/06/K2-Systems_Press-Images_Intersolar-2023.zip

K2 Buddy



Resource Center



K2 Base : détection automatique des obstacles



K2 Base : PV*SOL premium



K2 Base : toits en croupe



K2 Base : au bout du doigt et sur tablette





Connecting Strength

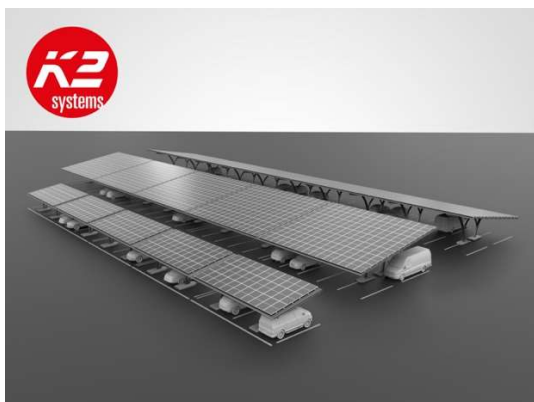
Façades



Toitures végétalisées



Carport



Systèmes au sol

