



### Después de los tejados plano e inclinados, llegan las fachadas:

#### K2 WallPV: la nueva solución para fachadas de edificios

Después de los tejados planos e inclinados, llegan las fachadas: los nuevos sistemas de montaje de K2 Systems añaden otra dimensión a las superficies que pueden ser utilizadas para generar energía. Esto se debe a que permiten una instalación fotovoltaica sistemática y, por tanto, rápida sobre fachadas. El sistema es adecuado para chapa trapezoidal y paneles sándwich, así como para mampostería y hormigón. Los módulos se pueden sujetar o enganchar al marco. Esto significa que los planificadores e instaladores se benefician de un alto grado de flexibilidad por medio de pocos componentes. Al mismo tiempo, el nuevo sistema garantiza una buena ventilación posterior y es visualmente atractivo.

Las fachadas fotovoltaicas ofrecen un gran potencial para generar energía solar. Sobre todo porque los expertos coinciden en que no bastará con instalar sistemas solares en todos los tejados adecuados de Alemania para alcanzar el objetivo de neutralidad climática en los edificios existentes. A pesar de ello, hasta ahora se ha aprovechado menos del 10 % del potencial de los tejados y menos del 1% del potencial de las fachadas. El potencial teórico de superficie fotovoltaica en fachadas es el doble que en tejados. Esta es la conclusión de un estudio realizado por el Instituto Leibniz Desarrollo Ecológico Urbano y Regional (IOER) y Fraunhofer ISE. Según el estudio, la instalación de energía fotovoltaica en fachadas es especialmente rentable en edificios de gran tamaño, como almacenes de producción, centros educativos o edificios públicos. Sin embargo, los grandes complejos residenciales, como los bloques de pisos, también ofrecen un gran potencial.

#### Práctico sistema modular

El equipo de desarrollo ha creado un ingenioso sistema modular para K2 WallPV con sólo unos pocos elementos nuevos. Componentes probados que ya son familiares para muchos proveedores y usuarios se combinan con productos de nuevo desarrollo. Dependiendo del tipo de fachada, se dispone de las siguientes soluciones:

- **K2 WallPV FacadeRail** para fachadas de mampostería u hormigón. Esta variante también funciona para fachadas de muro cortina con un sistema compuesto de aislamiento térmico (ETICS) debajo.
- El **K2 WallPV CarrierRail** cuenta con la aprobación general de las autoridades de construcción (abZ) para fachadas con paneles sándwich Fischer Profil que ya cuentan con aislamiento térmico integrado. También puede utilizarse en paneles sándwich MONTANATHERM. K2 Systems ya está trabajando con otros fabricantes de paneles sándwich en las homologaciones y autorizaciones de las autoridades de la construcción, de modo que pronto serán posibles otras combinaciones.



## Connecting Strength

- Para los edificios cuyas fachadas están construidas con chapa trapezoidal o chapa ondulada, se puede utilizar el probado **K2 WallPV MultiRail** para las instalaciones de tejado. Representa la unidad de conexión y el carril de montaje en un solo componente.

Esto permite insertar o sujetar módulos con marcos estándar: Los marcos para módulos de 30 ó 40 mm se pueden utilizar con el InsertionRail; cuando se utiliza el K2 MultiRail, se pueden utilizar abrazaderas para módulos como alternativa. En Alemania, es importante asegurarse de que los módulos utilizados para fachadas cuenten con una aprobación general de construcción (abZ) para acristalamiento superior del Instituto Alemán de Tecnología de la Construcción (DIBt).

### **El rendimiento en invierno vuelve atractivos los sistemas fotovoltaicos verticales**

Estos componentes modulares escalables pueden utilizarse para realizar sistemas de fachada a gran escala. Lo que vuelve atractivos a estos sistemas fotovoltaicos verticales es que el rendimiento puede ser mayor en invierno con respecto a los sistemas fotovoltaicos en el tejado, debido a la posición más baja del sol, ya que la radiación incide sobre los módulos en un ángulo más favorable. Según el Instituto Fraunhofer, la fluctuación mensual entre los rendimientos de verano e invierno también es significativamente menor con un sistema vertical, lo que facilita la integración sistémica de la electricidad fotovoltaica. Estos sistemas también tienen temperaturas de funcionamiento más bajas y la nieve, las hojas y el agua de lluvia no tienen un impacto negativo en el rendimiento porque no permanecen sobre los módulos.

### **Servicio de planificación de K2 Systems**

El diseño de los sistemas de fachada se realiza inicialmente de forma interna en K2 Systems. Los proyectistas e instaladores pueden enviar sus consultas a la empresa (por correo electrónico a [info@k2-systems.com](mailto:info@k2-systems.com)), que ofrece un diseño preliminar para la elaboración del presupuesto al cliente. La información necesaria incluye, por ejemplo, datos de ubicación, datos del edificio (dimensiones de la fachada), el revestimiento de la fachada y la base de anclaje. Para ello, lo ideal es cumplimentar la lista de comprobación, que está disponible online en el sitio web de la empresa: <https://k2-systems.com/es/producto-solucion-categoria/sistemas-de-fachada/> La condición es que se trate de sistemas de más de 30 kWp. En el futuro, habrá una herramienta de planificación digital para las soluciones de fachada, en la que los proyectistas podrán diseñar sus proyectos de forma independiente, como en el caso de la cubierta en K2 Base.

Todo lo que necesitas saber se encuentra aquí: <https://k2-systems.com/es/producto-solucion-categoria/sistemas-de-fachada/>



## Connecting Strength

Acerca de K2 Systems. Conectamos nuestros puntos fuertes: sistemas de montaje innovadores, tecnología digital y personas con muchos conocimientos y energía para impulsar soluciones sostenibles.

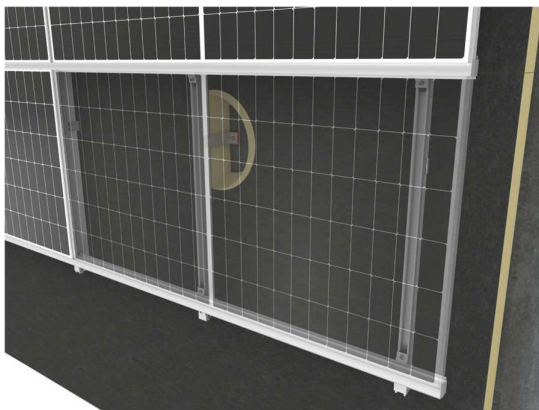
Desde 2004, K2 Systems es sinónimo de generación de energía global a partir de la energía solar. El corazón es el desarrollo de sistemas de montaje fáciles de instalar y adaptados con precisión a las necesidades de nuestros clientes. El alma es el espíritu común de todos los empleados. Juntos, definimos la innovación técnica y establecemos nuevos estándares de servicio también digitalmente.

En nuestra sede central de Renningen y en nuestras doce sedes internacionales, desarrollamos y vendemos sistemas de montaje junto con 400 empleados para los tejados de este mundo.

Contactos para la prensa: Giulia Anastasio | [g.anastasio@k2-systems.com](mailto:g.anastasio@k2-systems.com)



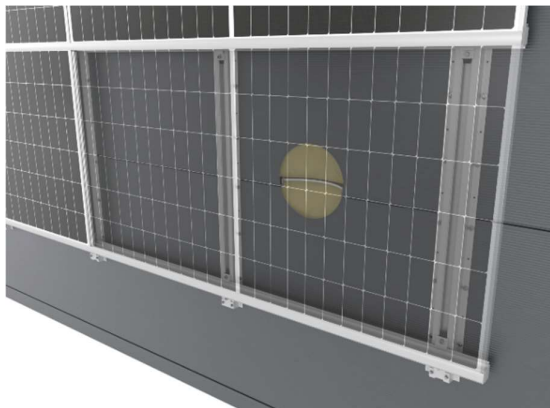
*K2 WallPV es un sistema modular inteligente que combina componentes de eficacia probada con productos de nuevo desarrollo. Esto proporciona soluciones sencillas para una amplia gama de tipos de fachada.*



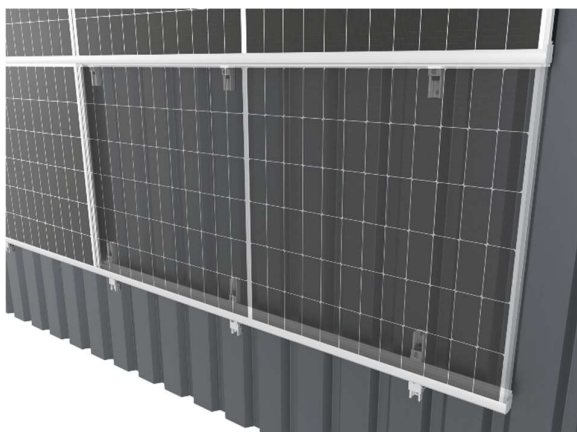
*El K2 WallPV FacadeRail es la elección correcta cuando se instala en mampostería u hormigón.*



## Connecting Strength



*El K2 WallPV Carrier Rail es un sistema de soporte aprobado por las autoridades de construcción para paneles sándwich de Fischer Profil. También se puede montar en paneles MONTANATHERM.*



*El K2 WallPV MultiRail se puede montar en chapa trapezoidal y ondulada - aquí en el ejemplo con el carril de inserción.*



*Para sistemas más pequeños, se recomienda la combinación económica y que ahorra material de K2 MultiRail y abrazaderas de fachada.*

Aquí es posible descargar el material gráfico correspondiente: <https://k2-systems.com/es/empresa/prensa-y-medios/>