



Communiqué de presse
4 avril 2024 | Renningen, Allemagne

Après l'incliné et le plat, voici le vertical :

K2 WallPV - la nouvelle solution système pour les façades de bâtiments

Après l'incliné et le plat, le vertical : les nouveaux systèmes de montage K2 Systems ajoutent une nouvelle dimension aux surfaces pouvant être utilisées pour la production d'énergie. Ils permettent notamment une installation photovoltaïque rapide sur les façades. Le système convient aussi bien pour les tôles trapézoïdales et les panneaux sandwich que pour la maçonnerie et le béton. Les modules peuvent être fixés via les étriers ou le rail InsertionRail. Les distributeurs et les installateurs bénéficient ainsi d'une grande flexibilité avec peu de composants. Le nouveau système garantit également la bonne ventilation arrière des modules, tout en restant esthétique.

Les façades photovoltaïques offrent un grand potentiel pour la production d'électricité solaire. Les experts s'accordent à dire que la pose sur toitures ne sera pas suffisante pour atteindre l'objectif de neutralité climatique dans le cadre immobilier. Malgré cela, en Allemagne, moins de 10 % des toitures et moins d'un pour mille des façades sont exploités à ce jour. La surface théorique sur façades est également deux fois plus importante que celle des toits. C'est la conclusion d'une étude menée par l'Institut Leibniz pour le développement écologique du territoire (IÖR) et le Fraunhofer ISE (Allemagne). Selon cette dernière, l'installation de panneaux photovoltaïques sur façades est notamment intéressante sur les bâtiments tertiaires et industriels. Les immeubles résidentiels offrent également un beau potentiel.

Système modulaire pratique

L'équipe R&D a réalisé un système modulaire intelligent avec peu de nouveaux produits. Combinés aux produits déjà éprouvés, ils permettent de proposer différentes solutions en fonction du type de façade :

- **K2 WallPV FacadeRail** pour les façades en maçonnerie ou en béton. Cette variante fonctionne également pour les façades avec ITE (isolation thermique par l'extérieur).
- Pour les façades avec panneaux sandwich de Fischer Profil, qui présentent déjà une isolation thermique intégrée, le **K2 WallPV CarrierRail** dispose d'un agrément technique général (abZ). Il peut également être utilisé sur panneaux sandwich MONTANATHERM. K2 Systems collabore déjà avec d'autres fabricants de panneaux sandwich en vue d'obtenir des autorisations et des agréments, de sorte que d'autres combinaisons seront bientôt possibles.
- Pour les bâtiments dont la façade est en tôle trapézoïdale ou ondulée, il est possible d'utiliser le **K2 WallPV MultiRail**, qui a fait ses preuves sur les toitures inclinées. Le rail InsertionRail assure un aspect général esthétique grâce à son rail continu.



Il est ainsi possible de fixer des modules par le biais d'étriers ou du rail d'insertion. Des modules ayant une hauteur de cadre 30 ou 40 mm peuvent ainsi être installés avec le rail d'insertion, les étriers peuvent également être utilisés.

Le rendement en hiver rend les installations PV verticales attractives

Ces composants modulaires permettent de réaliser des installations sur façades à grande échelle. Les installations photovoltaïques en façade sont d'autant plus attrayantes que le rendement est plus élevé en hiver, que pour les installations sur toitures, en raison de la position plus basse du soleil. Selon l'Institut Fraunhofer, la fluctuation entre le rendement estival et hivernal est nettement plus faible sur une installation verticale, ce qui facilite l'intégration de projets PV en façade. De plus, ces installations présentent des températures de fonctionnement plus basses et la neige, les feuilles et la pluie n'ont pas d'influence négative sur le rendement ; elles ne restent pas sur les modules.

Service de dimensionnement par K2 Systems

Dans un premier temps, les dimensionnements de projets en façade se feront en interne chez K2 Systems. Les distributeurs et les installateurs peuvent pour cela envoyer leurs demandes par mail à info@k2-systems.com, un prédimensionnement leur sera proposé pour l'établissement de l'offre à leur client. Pour ce faire, nous aurons besoin des données du projet (bâtiment, revêtement, ...), et vous invitons à renseigner la checklist en ligne sur le site Internet de l'entreprise pour le produit concerné : <https://k2-systems.com/fr/categorie-de-produits-solutions/systemes-pour-facades/> La condition est qu'il s'agisse d'installations de plus de 30 kWp. Les projets façade pourront par la suite être dimensionnés sous K2 Base, l'outil de planification numérique, de manière autonome - comme pour les toitures inclinées et toitures terrasses.

Pour plus d'informations : <https://k2-systems.com/fr/categorie-de-produits-solutions/systemes-pour-facades/>

A propos de K2 Systems : Nous réunissons nos forces : des systèmes de montage innovants, une technologie numérique, des personnes dotées d'un grand savoir-faire et pleines d'énergie pour trouver des solutions durables.

Depuis 2004, K2 Systems est synonyme de production d'électricité à partir de l'énergie solaire. Le cœur est le développement de systèmes de montage faciles à installer et précisément adaptés aux besoins de nos clients. L'âme est l'esprit commun de tous les employés. Ensemble, nous définissons l'innovation technique et établissons de nouvelles normes de service, y compris sur le plan numérique.

À notre siège social à Renningen et sur nos douze succursales internationales, nous développons et vendons, avec 400 employés, des systèmes de montage pour les toits de ce monde.

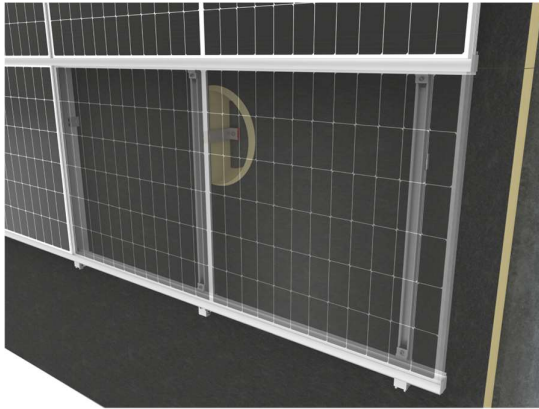
Personnes de contact pour les médias: Mme Nina Oral | +49 (0)7159 42059-490 | n.oral@k2-systems.com



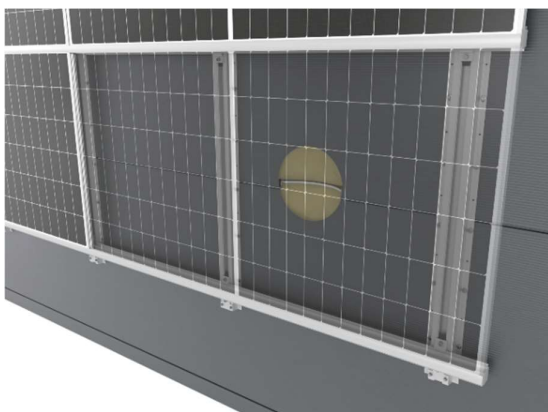
Connecting Strength



*K2 WallPV est un système modulaire astucieux qui utilise les produits déjà éprouvés, combinés aux nouveaux composants.
Des solutions simples sont ainsi disponibles pour de nombreux types de façades, des solutions simples sont disponibles.*



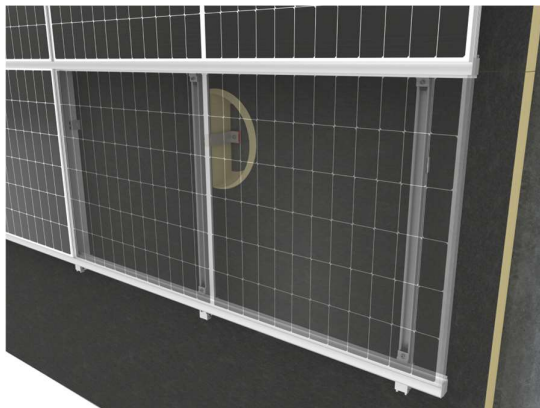
Le K2 WallPV FacadeRail est développé pour les installations sur maçonnerie ou béton.



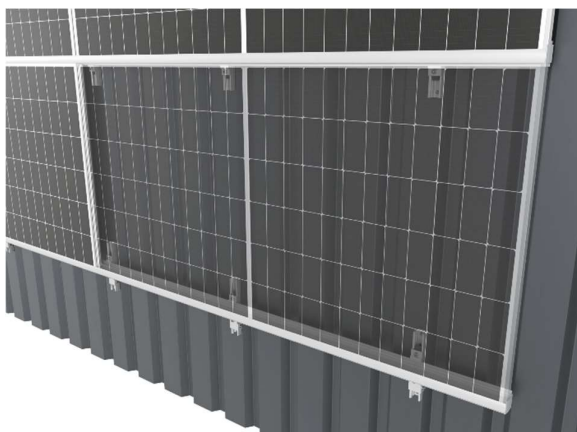
Le K2 WallPV Carrier Rail est un système de support homologué pour les panneaux sandwich de Fischer Profil. Il peut également être monté sur des panneaux MONTANATHERM.



Connecting Strength



Le K2 WallPV FacadeRail est développé pour les installations sur maçonnerie ou béton.



Le K2 WallPV MultiRail peut être monté tôles trapézoïdales ou ondulées - ici avec le rail d'insertion.



Pour les petites installations, il est recommandé d'utiliser la solution peu coûteuse K2 MultiRail avec les étriers.

Vous pouvez télécharger les images correspondantes ici : <https://k2-systems.com/fr/entreprise/presse-medias/>