



Communiqué de presse

19. Juin 2024 | Renningen-Malmsheim

Planifier plus facilement et monter plus rapidement les installations photovoltaïques :

K2 Systems présente des systèmes de montage optimisés et des outils numériques au salon Intersolar

K2 Systems fête cette année ses 20 ans et montre, à l'occasion de l'anniversaire de l'entreprise, comment continuellement améliorer les choses sous le slogan « Celebrating 20 Years of Connecting Strength ».

Lors du salon professionnel de l'énergie « The smarter E Europe » qui se tiendra à Munich du 19 au 21 juin 2024, le fabricant de systèmes de montage photovoltaïques K2 Systems présentera plus d'une douzaine de produits optimisés et d'outils numériques. Ils ont un point commun : travailler avec eux facilite le travail des installateurs et leur fait gagner du temps.

Avec une multitude de nouveautés et de contenu supplémentaire dans le logiciel de planification K2 Base, des optimisations du système pour toitures plates K2 Dome 6, de nouvelles solutions de façades et un système de surveillance de la charge de neige K2 Buddy encore plus facile à monter, le leader européen du marché, basé à Renningen en Allemagne démontre qu'elle agit au plus près des besoins des entreprises d'installation et qu'elle connaît les souhaits des utilisateurs. Rien d'étonnant à cela : en 2024, K2 Systems aura deux décennies de présence sur le marché. Cela sera fêté sous le slogan « Celebrating 20 Years of Connecting Strength » au salon Intersolar de Munich, sur le stand de K2 Systems dans le hall A6 (numéro de stand A6.280).

### *Innovations digitales*

#### **K2 Base optimisé**

Cette année, K2 Systems présente toute une série d'innovations numériques. Les concepteurs de Renningen ont notamment étendu et optimisé l'outil de planification à succès K2 Base. Le flux de travail est ainsi nettement plus rapide qu'auparavant. Cet outil de planification gratuit compte désormais plus de 88.000 utilisateurs et a déjà été utilisé pour la conception de plus de deux millions de projets.

#### **Commander facilement avec l'interface K2+ vers les boutiques en ligne des distributeurs**

K2 Base dispose d'une nouvelle interface vers les boutiques en ligne des principaux distributeurs. Cette fonctionnalité gratuite de K2+ accélère et simplifie ainsi le processus de commande. Après la conception des projets photovoltaïques en quelques étapes, l'utilisateur reçoit une liste complète des produits nécessaires pour le système de montage spécifique au projet. Grâce à la nouvelle interface,



celle-ci est directement transmise numériquement dans le panier de différents distributeurs européens en photovoltaïque et électricité. Les transferts manuels, sources d'erreurs, sont ainsi évités. Actuellement, 24 distributeurs européens sont déjà connectés, sept autres le seront prochainement. L'utilisateur peut en outre limiter la liste des revendeurs à l'aide d'un filtre national ou définir au préalable une sélection rapide de ses revendeurs favoris dans sa gestion des utilisateurs dans MyK2.

« Fidèle à notre devise "Connecting Strength", cette nouvelle interface nous permet de nous connecter encore plus étroitement avec nos partenaires de distribution de longue date afin d'accélérer le processus de planification et de commande. Nous créons ainsi un transfert de données plus efficace, qui réduit les erreurs de transmission inutiles et améliore la collaboration » , estime Willem Haag, co-PDG de K2 Systems, à propos de cette nouvelle fonction.

Plus d'informations sur les distributeurs affiliés : <https://k2-systems.com/fr/entreprise/nouveautes/brillamment-connecte-k2-base-dispose-desormais-dune-interface-vers-les-boutiques-en-ligne-de-nombreux-grossistes/>

### **Chargement d'images dans K2 Base pour des images de drone, des dessins et des plans personnalisés**

Dès maintenant, les utilisateurs peuvent charger leurs propres images dans K2 Base sous tous les formats courants. Les images satellites ne présentent souvent pas la qualité souhaitée ou les bâtiments sont encore en cours de construction et ne peuvent donc pas être représentés avec Google Maps. Dans de tels cas, il est utile de faire appel à d'autres sources d'images. Qu'il s'agisse d'images de drones ou d'images satellites, de plans de construction ou de plans d'ensemble, tous peuvent désormais être facilement téléchargés. Cette option facilite la planification et la rend plus personnalisée. Les fixations de toit et le lestage peuvent être mieux représentés et calculés - et ce avant même la construction effective du bâtiment.

Plus d'informations : <https://k2-systems.com/fr/entreprise/nouveautes/nouveau-dans-k2-base-utilisez-des-images-de-drones-ou-vos-propres-dessins-pour-la-planification-pv/>

### **D-Dome 6 sur tôle trapézoïdale maintenant dimensionnable sous K2 Base**

Dès maintenant, il est possible de dimensionner le système D-Dome 6.10 pour toits trapézoïdaux avec le K2 BasicRail dans le logiciel K2 Base. Jusqu'à présent, les experts de K2 Systems s'en chargeaient pour les clients, mais les utilisateurs de K2 Base peuvent désormais dimensionner eux-mêmes leurs projets. Le système Dome 6 est la sous-structure K2 éprouvée pour les toits plats. Outre l'installation sur des membranes films, du bitume ou des toits plats en gravier ou en béton, le K2 Dome 6 Classic peut également être monté depuis longtemps sur des toits avec une couverture en tôle trapézoïdale. De tels toits se trouvent souvent sur des bâtiments industriels. On utilise ici le K2 BasicRail, qui est monté à 90 degrés par rapport à l'inclinaison du toit, de sorte que les modules puissent être orientés de manière optimale. Il est désormais possible de calculer cela dans K2 Base. La planification complète peut ainsi être réalisée plus rapidement. Toutes les autres variantes du système K2 Dome peuvent toujours être planifiées par l'équipe d'experts K2.



### **K2 Base complété par des tuiles de remplacement d'Otto Lehmann**

Les professionnels du photovoltaïque qui conçoivent une installation photovoltaïque pour toitures inclinées dans K2 Base peuvent désormais dimensionner des projets avec la tuile Otto Lehmann. Grâce à la coopération entre K2 Systems et Otto Lehmann GmbH, ils disposent ainsi d'une solution qui répond aux exigences de la nouvelle règle professionnelle pour les couvertures en tuiles et en pierres de toit de l'association centrale des artisans couvreurs allemands (ZVDH). Le montage avec remplacement des tuiles est compatible avec les procédés K2 SingleRail et K2 SolidRail. Ceci implique également que, grâce à la planification dans K2 Base, la justification statique du projet est disponible.

### **Partage de projet via K2 Base**

Pour accélérer la planification, il est désormais possible de partager des projets K2 Base, non seulement au sein de l'entreprise, mais aussi en dehors. Une nouvelle fonction de partage de K2 Base permet de partager des projets avec plusieurs utilisateurs en même temps. Il est possible de choisir si une personne peut modifier le projet ou si elle n'a que des droits de lecture.

Informations générales sur K2 Base: <https://k2-systems.com/fr/services-numeriques/k2-base/>

### *Nouveautés produits*

#### **Le K2 Buddy - maintenant encore plus facile à installer**

Les phénomènes météorologiques violents augmentent avec le changement climatique. Parallèlement, les modules sont de plus en plus grands, fins et parfois fragiles. Le K2 Buddy est un système de surveillance mécanique en direct doté d'une fonction d'alerte en cas de risque de surcharge des modules par la neige. Ce système basé sur l'IoT permet de surveiller les installations photovoltaïques afin de protéger les modules. Des capteurs mesurent en permanence la charge de neige et envoient les données directement à l'application K2 Buddy pour les installateurs et les propriétaires de bâtiments. En prenant des mesures à temps, il est ainsi possible de prévenir efficacement les dommages et les pertes de rendement. Le système est désormais encore plus simple à installer et peut être utilisé pour des hauteurs de cadre de module allant de 30 à 35 millimètres. Autre avantage : K2 Systems propose une garantie prolongée de 12 à 20 ans sur le système de montage lorsque les clients utilisent le système de suivi de charge K2 Buddy et que l'installation est enregistrée dans K2 DocuApp. Le K2 Buddy est disponible en livraison et peut être directement ajouté dans une étude K2 Base.

Plus d'informations : <https://k2-systems.com/fr/services-numeriques/k2-buddy/>

#### **Aggrandissement de la famille de systèmes K2 Dome avec le K2 D-Dome 6.15 Xpress**

Suite à la demande de nombreux clients, K2 Systems a ajouté une variante K2 D-Dome à 15 degrés à sa gamme K2 Dome pour toitures terrasses, qui connaît un grand succès. L'inclinaison de 15 degrés, au lieu des 10 degrés traditionnels, permet d'installer plus de modules et donc d'obtenir plus de puissance par mètre carré. De plus, l'angle d'inclinaison plus élevé améliore l'effet d'autonettoyage



des modules. Les avantages d'une surélévation à double orientation perdurent: la surface du toit est ainsi utilisée de manière optimale et le lestage peut être réduit.

### **Nouveauté au programme : K2 D-Dome 6.10 Lifted LS**

Les spécialistes de K2 Systems ont développé le système D-Dome 6.10 Lifted LS pour une application particulière. Le système D-Dome 6.10 Lifted LS est utilisé sur les toits recouverts de films PVC Sika, où la distance entre la couverture du toit et l'installation PV doit être de cinq centimètres. Le système de montage est sur-élevé du film de toiture par une construction spéciale avec le K2 SingleRail 50 comme rail de base et un ancrage de la société Sika. Grâce au principe de construction modulaire, cette solution peut être mise en œuvre avec des composants connus de la famille des rails SingleRail. Autre avantage : le drainage n'est pas entravé. Cette solution spéciale est rendue possible grâce à une coopération étroite avec la société Sika. Les avantages de cette solution sont particulièrement intéressants sur les toits avec une faible réserve de charge et pour compenser les inégalités de la toiture.

Informations sur la série K2 Dome : <https://k2-systems.com/fr/categorie-de-produits-solutions/systemes-pour-toitures-terrasses/>

### **K2 GreenRoof Vento: Idées PV respectueuses des plantes pour les toits verts**

Les toits verts jouissent d'une grande popularité. Dans les villes, il est prouvé qu'ils améliorent le climat. Ils retiennent l'eau de pluie, isolent les murs, réduisent le bruit et rafraîchissent les jours de grande chaleur. Le système de montage PV K2 GreenRoof Vento permet une croissance saine des plantes sur les toitures vertes sans faire d'ombre aux modules PV. Grâce au principe modulaire éprouvé de K2 Systems, il est possible de monter les modules en portrait et en paysage à 10 et 15 degrés pour des modules de dimensions maximales 2.400 mm x 1.350 mm. Le système est déjà disponible et peut être planifié dans K2 Base.

Plus d'informations : <https://k2-systems.com/fr/entreprise/nouveautes/greenroof-vento-green-safe-powerful/>

### **K2 MiniRail 60 – pour plus d'espace entre le module et la tôle trapézoïdale**

Le K2 MiniRail est un système de rails courts éprouvé pour les toits en tôle trapézoïdale. Avec le nouveau K2 MiniRail 60, la hauteur de 60 millimètres permet de créer un espace plus important entre le module et la tôle trapézoïdale. Cela permet d'installer des optimiseurs et des micro-onduleurs en dessous. Cette distance plus importante a un autre avantage : la ventilation arrière est améliorée, ce qui permet d'obtenir une meilleure performance du module. Le nouveau rail sera disponible à partir de juillet 2024, il peut déjà être planifié dans K2 Base.

### **Nouveaux systèmes de façade - plus de surfaces pour le photovoltaïque**

Au printemps, K2 Systems a lancé sur le marché trois nouveaux systèmes de façade qui permettent un montage rapide d'installations photovoltaïques sur les façades. Les composants modulaires évolutifs conviennent surtout aux installations photovoltaïques de grande surface sur les façades de bâtiments industriels ou commerciaux. :



- K2 WallPV FacadeRail pour les façades en maçonnerie ou en béton, également en combinaison avec des façades suspendues et des systèmes composites d'isolation thermique (ITE)
- K2 WallPV CarrierRail pour les façades avec panneaux sandwich de Fischer Profil avec isolation thermique intégrée, ce système dispose d'un agrément allemand (abZ).
- K2 WallPV MultiRail pour les façades en tôle trapézoïdale ou ondulée. Le système MultiRail est à la fois fixation et rail porteur pour le maintien de modules.

Plus d'informations : <https://k2-systems.com/fr/categorie-de-produits-solutions/systemes-pour-facades/>

### **Innovation: Quatrième solution de façade développée pour l'ITE**

Les développeurs de K2 Systems ont mis au point, en coopération avec la société Reisser Schraubentechnik GmbH, une autre solution pour les façades en maçonnerie et en béton avec des systèmes composites d'isolation thermique (ITE). Ce type d'isolation est particulièrement fréquent dans les bâtiments existants, par exemple dans les immeubles collectifs. Jusqu'à présent, là où des systèmes composites d'isolation thermique étaient installés sur la façade, il fallait d'abord retirer l'isolation par endroits pour fixer l'ossature. Par contre, avec la vis d'écartement RDS-CA de Reisser - ou avec des solutions de vissage comparables - il est désormais possible de percer directement à travers l'isolation et de fixer le système K2 WallPV MultiRail dans le béton. Cela permet d'économiser des étapes de travail et donc un temps précieux. La vis est adaptée à différentes épaisseurs d'isolation et peut être réglée individuellement.

### **K2 Carports: une grande flexibilité pour un effort minimal**

Une utilisation efficace de l'espace est nécessaire pour mettre en œuvre l'expansion prévue du photovoltaïque en Allemagne. Dans son paquet solaire 1 récemment adopté, le gouvernement fédéral a réaffirmé son objectif ambitieux de 215 gigawatts (GW) de photovoltaïque d'ici 2030. L'expansion annuelle doit être triplée, passant de 7,5 GW en 2022 à 22 GW en 2026. La planification et la construction doivent se faire pour moitié sur les toits et pour moitié en surface. Il faut éviter autant que possible de condamner davantage les sols. Les parkings se prêtent donc idéalement à l'installation de systèmes photovoltaïques. De nombreux départements ont des dispositions légales concernant la construction de carports photovoltaïques sur les parkings. Par exemple, dans le Bade-Wurtemberg, depuis 2022, une installation PV de type carport doit être construite pour les parkings de 35 places ou plus.

La solution K2 Carport peut être installée en doubles ou simples rangées, les modules étant montés en orientation portrait. Le montage est possible sur la tôle trapézoïdale, mais également sans tôle de support, par exemple si des modules bifaciaux doivent être utilisés. Le système modulaire est idéal pour les projets de plus de 30 places de parking. Il est possible de le personnaliser en termes de couleur. En tant que système à un seul support, il a l'avantage de réduire le nombre d'obstacles à prendre en compte lors de l'entrée et de la sortie du parking ou de l'ouverture des portes, ce qui rend le stationnement plus confortable. Les carports PV peuvent être dimensionnés par l'équipe d'experts de K2, les personnes intéressées trouveront un formulaire de demande sur le site web de l'entreprise (<https://k2-systems.com/fr/contact/assistance/>).



### **K2 N-Rack: Solution simple et modulaire en plein air avec système**

Le K2 N-Rack est un système au sol simple et modulaire avec une élévation de 15 ou 20 degrés au choix. Le système est ancré dans le béton ou directement dans le sol. L'utilisation de l'acier et de l'aluminium combine les avantages des fondations en pieux battus avec la fonctionnalité des composants en aluminium. Il est ainsi possible de réagir facilement et rapidement aux irrégularités pendant le montage et de faciliter le montage avec l'utilisation de matériaux légers.

Le K2 N-Rack convient aux installations de petite et moyenne taille. Avec pose sur pieux battus, trois rangées de modules en portrait peuvent être installées par table dans le cas d'une inclinaison de 15 degrés, et deux rangées de modules dans le cas d'une inclinaison de 20 degrés. Dans le cas de fondations en béton, l'inclinaison de 20 degrés peut être réalisée avec deux rangées de modules Portrait par table. Tous les composants sont bien entendu parfaitement adaptés les uns aux autres sur le plan statique.

Plus d'informations : <https://k2-systems.com/fr/solutions-de-produits/systeme-k2-n-rack/>

### *Plus de nouveautés chez K2 Systems*

#### **Nouveau site à Renningen**

En mars, K2 Systems a ouvert son centre logistique ultramoderne à Malsheim, un quartier de Renningen, et a transféré son siège social le 1er mai dans l'adresse Haldenstraße 1. Le bâtiment de 7.500 mètres carrés offre plus de 10.000 emplacements pour palettes. Il a été certifié par la Deutsche Gesellschaft für Nachhaltiges Bauen (DGNB). Une installation photovoltaïque de 1566 modules sur le toit et de 150 modules sur la façade alimente le centre logistique ainsi que l'immeuble de bureaux adjacent avec son propre courant solaire - la puissance totale installée est de 736 kWp.

Plus d'informations (en allemand) : <https://k2-systems.com/unternehmen/news/hoch-die-stapler-unser-neuer-firmensitz-ist-eroeffnet/>

#### **La durabilité fait partie de l'ADN de l'entreprise**

La durabilité est une priorité pour K2 Systems : Chaque jour, les systèmes photovoltaïques installés dans le monde entier avec les systèmes de montage K2 produisent 110 GWh d'électricité verte, ce qui correspond à peu près à la production de 11 centrales à charbon. L'aluminium utilisé pour les produits K2 est composé à 75 % de matériaux recyclés. L'énergie nécessaire à la production d'aluminium recyclé ne représente que 5 % de celle utilisée pour l'aluminium primaire. En outre, l'entreprise fabrique 85 % de ses produits dans l'Union européenne. « C'est important pour nous. Nous voulons respecter les normes de qualité, environnementales et sociales de l'UE et soutenir la production locale, c'est aussi pour nous une déclaration politique », explique Katharina David, co-PDG de K2 Systems.

« Le slogan que nous avons choisi pour le salon Intersolar, "Celebrating 20 Years of Connecting Strength", est clair : depuis 20 ans, nous associons de manière fiable les innovations aux produits afin de développer de solutions innovantes et meilleures. Nous relierons les produits physiques à des outils



## Connecting Strength

de service numériques utiles pour les utilisateurs et nous vivons également cette idée dans la collaboration avec nos partenaires et au sein de l'entreprise ». K2 Systems emploie des personnes de 40 nationalités différentes et 32 langues sont parlées au sein de l'équipe. « Cette diversité et notre expérience sont nos points forts », assure Katharina David.

Plus d'informations : <https://k2-systems.com/fr/entreprise/durabilite/>

---

K2 Systems GmbH est l'un des principaux fabricants mondiaux de systèmes de montage photovoltaïques, fort de plusieurs décennies d'expérience. Fondée en 2004 et basée à Renningen près de Stuttgart, l'entreprise propose des composants universels pour toitures terrasses et inclinées, faciles à installer, durables et sûrs. Le portefeuille de l'entreprise comprend en outre des systèmes de montage pour les façades, le plein champ et les abris de voiture. Des services numériques, tels que le logiciel de conception K2 Base, soutiennent le processus de planification, de sorte que les projets photovoltaïques sont réalisables plus rapidement et plus facilement.

K2 Systems développe ses produits en Allemagne, les fabrique principalement en Europe et mise sur une stratégie d'approvisionnement durable. Les installations PV équipées de systèmes de montage K2 sont en service dans plus de 130 pays et produisent environ 110 GWh par jour. Le cœur de l'entreprise est le développement de systèmes de montage faciles à installer et parfaitement adaptés aux besoins des clients. Avec environ 420 collaborateurs répartis sur douze sites mondiaux et en étroite collaboration avec des partenaires internationaux, l'entreprise travaille à la vision d'une production mondiale d'électricité à partir de l'énergie solaire. C'est ainsi que K2 Systems fait avancer la transition énergétique.

### Personnes de contact pour les médias

Contact K2 Systems: Nina Oral | +49 (0)7159 42059-490 | [n.oral@k2-systems.com](mailto:n.oral@k2-systems.com)

Contact Solar Consulting: Axel Vartmann | +49 (0)761 380968-23 | [vartmann@solar-consulting.de](mailto:vartmann@solar-consulting.de)

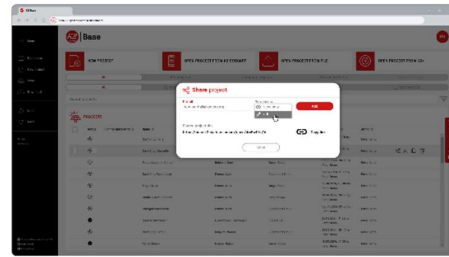
Voici une sélection d'images, vous trouverez d'autres photos et graphiques à télécharger sous <https://k2-systems.com/fr/entreprise/presse-medias/>

### K2+ interface vers les boutiques en ligne de grossistes

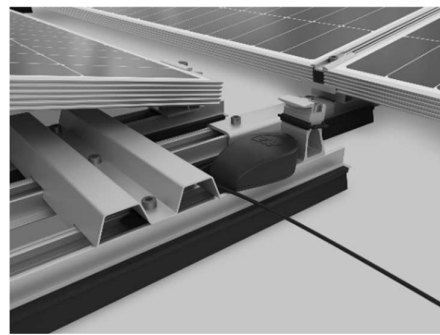
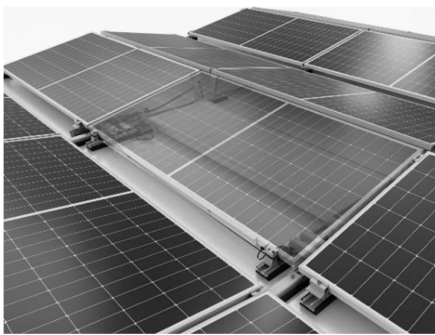




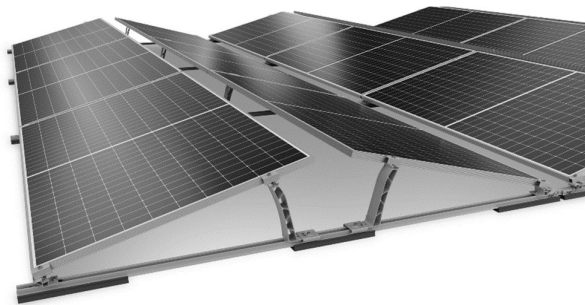
## Partage de projet via K2 Base



## K2 Buddy



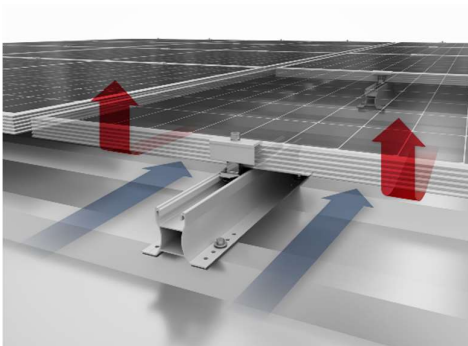
## K2 D-Dome 6.15 Xpress



## K2 D-Dome 6.10 Lifted LS



## K2 MiniRail 60



## K2 Carport

