



Sistema K2 per carport: semplice - flessibile - estetico

In combinazione con un impianto fotovoltaico, le pensiline offrono un potenziale aggiuntivo di produzione di energia e consentono un doppio utilizzo delle superfici impermeabilizzate. Un parcheggio coperto con un impianto fotovoltaico non solo protegge i veicoli dalle intemperie, ma fornisce anche un pratico collegamento all'infrastruttura di ricarica dei veicoli. Il nuovo sistema per carport realizzato da K2 Systems si basa su un concetto modulare che può essere adattato in modo flessibile alle condizioni locali risultando ideale per parcheggi di medie e grandi dimensioni.

Nei concetti moderni di sviluppo urbano, le pensiline fanno sempre di più parte della visione dei parcheggi in un'ottica di sostenibilità. Anche le aziende e le organizzazioni municipali si trovano ad affrontare il compito di soddisfare il proprio fabbisogno energetico in modo sostenibile ed economico. In molti casi, le pensiline devono essere facili e semplici da implementare in un'infrastruttura esistente.

Come sistema a supporto singolo, la soluzione K2 per carport offre il vantaggio di avere meno ostacoli da considerare quando si parcheggia e si aprono le porte del veicolo. Inoltre, è più facile salire e scendere dall'auto. Con un'altezza minima di 2 metri e un'altezza massima di 3,15 metri, è garantito un parcheggio sicuro e comodo per un'ampia gamma di veicoli. Sia le auto compatte che i veicoli commerciali più alti troveranno spazio e protezione sufficienti.

È possibile realizzare file singole e doppie con un'inclinazione di 10° e una disposizione dei moduli in orientamento verticale. Per la copertura si può scegliere la lamiera grecata, che offre una protezione robusta e un aspetto classico. Se si preferisce un look più moderno, è possibile installare moduli bifacciali senza rivestimento in lamiera grecata, che consentono di far entrare ulteriore luce nell'area del parcheggio. È possibile integrare un sistema opzionale di smaltimento dell'acqua piovana, in modo da incanalare le precipitazioni in modo controllato. Il sistema risulta convincente per la sua estetica gradevole e, su richiesta, può essere personalizzato in termini di colore.

Grande flessibilità e minimo sforzo in fase di pianificazione e installazione

Katharina David, Co-CEO di K2, afferma: "Con la nostra soluzione per carport, offriamo un sistema modulare ed estetico che può essere installato in modo flessibile e che, di conseguenza, offre un doppio valore aggiunto: parcheggio protetto e produzione di energia sostenibile".



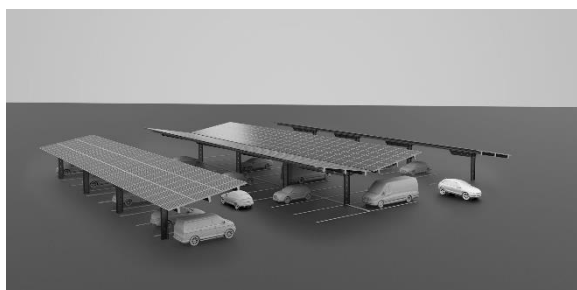
Connecting Strength

K2 Systems ha sviluppato la soluzione per carport insieme alla MHB Montage GmbH di Merkendorf, mentre la progettazione è stata curata dal team di esperti di K2. "Queste collaborazioni sono la chiave per poter offrire ai clienti soluzioni ottimali che perseguono un unico obiettivo: portare avanti la transizione energetica", afferma Katharina David, soddisfatta del successo della collaborazione. Il modulo per richiedere informazioni è disponibile sul sito web dell'azienda specializzata in sistemi di montaggio: <https://k2-systems.com/it/richiesta-di-carport/>

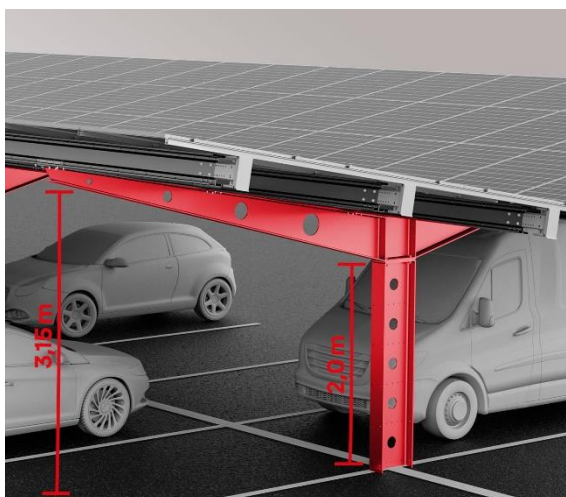
Ulteriori informazioni: <https://k2-systems.com/soluzioni-di-prodotto/sistema-k2-carport/>



Grazie alla sua modularità, il sistema per pensiline K2 può essere integrato in modo semplice e flessibile in un concetto di parcheggio esistente.



Il sistema per pensiline di K2 può essere installato in file singole o doppie con un'inclinazione di 10 gradi in orientamento verticale.



Con un'altezza minima di 2 metri e un'altezza massima di 3,15 metri, c'è spazio sufficiente sia per le auto che per i veicoli commerciali più alti.



K2 Systems GmbH è uno dei produttori leader a livello mondiale di sistemi di montaggio per il fotovoltaico con un'esperienza ventennale. Fondata nel 2004 e con sede a Renningen, vicino a Stoccarda, l'azienda offre componenti universali per tetti piani e inclinati, facili da installare, durevoli e sicuri. Il portafoglio dell'azienda comprende anche sistemi di fissaggio per facciate, strutture per impianti a terra e carport. I servizi digitali, come il software di pianificazione K2 Base, supportano il processo e rendono i progetti fotovoltaici più semplici e veloci.

K2 Systems sviluppa in Germania, produce prevalentemente in Europa e punta su una strategia di approvvigionamento sostenibile. Gli impianti fotovoltaici con sottostrutture K2 sono utilizzati in oltre 130 Paesi e generano circa 110 GWh al giorno. La strategia è incentrata sullo sviluppo di sistemi di montaggio facili da installare e adattati alle esigenze dei clienti. Con circa 420 dipendenti in dodici sedi in tutto il mondo e in stretta collaborazione con partner internazionali, l'azienda sta lavorando alla visione di una produzione globale di energia solare. È così che K2 Systems sta guidando la rivoluzione energetica.

Contatto per i media: Giulia Anastasio | +39 349 336 2962 | g.anastasio@k2-systems.it

È possibile scaricare una selezione di immagini dal sito <https://k2-systems.com/it/azienda/stampa-media/>