



Mehr Sicherheit dank Monitoring und Frühwarnfunktion: K2 Buddy jetzt auch für Ziegeldächer

Der K2 Buddy ist jetzt auch für Ziegeldächer verfügbar. Das Monitoringsystem schützt Photovoltaikmodule vor Schäden durch zu hohe Schneelasten. Bisher sorgte das Frühwarnsystem für mehr Sicherheit auf dem Flachdach, nun steht es Planern und Installateuren auch für das Schrägdach mit Ziegeleindeckung zur Verfügung.

Photovoltaik-Module können dank des präzisen Trackings wirkungsvoll vor Überlastung durch Schnee geschützt werden. Herzstück des K2 Buddy sind die Sensoren, die unter eines der Module angebracht werden und kontinuierlich die Schneelast messen. Eingesehen werden können die Daten digital und in Echtzeit auf der K2 Buddy App. Mit deren intuitiven Benutzeroberfläche liefert sie sowohl dem Installateur als auch dem Anlagenbesitzer klare Informationen zur aktuellen Situation auf den Modulen und warnt via Push-Nachricht, wenn die Belastungswerte zu hoch sind und Handlungsbedarf besteht. So werden unnötige Dachbegehungen vermieden und Schneeräumarbeiten auf ein Minimum reduziert.

Mit wenigen Zusatzkomponenten kann der K2 Buddy nun auch bei Dachneigungen von 15° bis 45° und einem Sparrenabstand von 0,55 bis 1,2 Metern in Kombination mit dem Dachhaken K2 SingleHook 3S und der K2 SingleRail 36 einlagig verbaut werden. Ein knapp dreiminütiges YouTube-Video zeigt, wie einfach die Installation des K2 Buddy auf Ziegeldächern gelingt: <https://youtu.be/CfgTOjRytXo>

„Mit der Erweiterung des K2 Buddy auf Ziegeldächer bieten wir den Kunden mehr Flexibilität und Sicherheit bei der Installation von PV-Anlagen. Unser Ziel ist es, die Langlebigkeit und Effizienz der Anlagen zu maximieren und gleichzeitig die Wartungskosten zu minimieren“, erklärt Katharina David, Co-CEO von K2 Systems

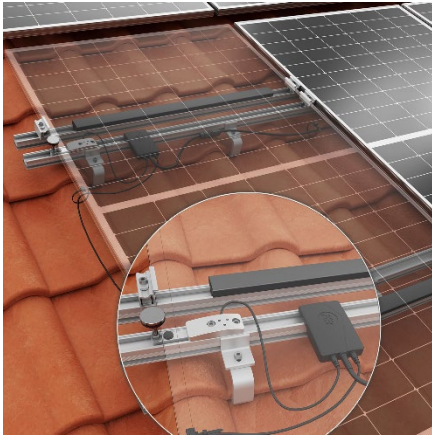
Highlights: Nahtloser Datenaustausch mit K2 Base und verlängerte Garantie

Ein Plus für Planer und Installateure ist sicherlich die direkte Planbarkeit des Buddy in K2 Base. Die Daten lassen sich zudem automatisch zwischen dem Planungstool und der App austauschen, so dass manuelle Übertragungen überflüssig werden. Grund zur Freude hat auch der Anlagenbesitzer: Der Garantiezeitraum für das K2 Montagesystem wird auf 20 Jahre verlängert, wenn ein K2 Buddy fachgerecht installiert wurde.

Mehr Informationen: <https://k2-systems.com/digitale-services/k2-buddy/>



Connecting Strength



Mit wenigen Zusatzkomponenten kann der K2 Buddy bei Dachneigungen von 15° bis 45° in Kombination mit dem Dachhaken K2 SingleHook 3S und der K2 SingleRail 36 einlagig verbaut werden.



Die K2 Buddy App bietet eine intuitive Benutzeroberfläche, über die der Installateur als auch der Anlagenbesitzer die aktuelle Situation auf den Modulen angezeigt bekommt. Sind die Lastwerte zu hoch, wird eine Push-Benachrichtigung versendet.

Die K2 Systems GmbH ist einer der weltweit führenden Hersteller von Photovoltaik-Montagesystemen mit zwanzigjähriger Erfahrung. Das 2004 gegründete Unternehmen mit Sitz in Renningen bei Stuttgart bietet universelle Komponenten für Flach- und Schrägdächer, die einfach zu installieren, langlebig und sicher sind. Auch Befestigungssysteme für Fassaden, Außenanlagen und Carports gehören zum Portfolio des Unternehmens. Digitale Services, wie die Planungssoftware K2 Base, unterstützen den Prozess und machen PV-Projekte schneller und einfacher.

K2 Systems entwickelt in Deutschland, fertigt überwiegend in Europa und setzt auf eine nachhaltige Beschaffungsstrategie. PV-Anlagen mit K2 Unterkonstruktionen sind in über 130 Ländern im Einsatz und erzeugen rund 110 GWh pro Tag. Im Mittelpunkt der Strategie steht die Entwicklung von einfach zu installierenden Montagesystemen, die exakt auf die Bedürfnisse der Kunden zugeschnitten sind. Mit rund 420 Mitarbeitern an zwölf Standorten weltweit und in enger Zusammenarbeit mit internationalen Partnern arbeitet das Unternehmen an der Vision einer globalen Stromerzeugung aus Sonnenenergie. So treibt K2 Systems die Energiewende voran.

Medienkontakt: Nina Oral | +49 (0) 7159 42 059 - 490 | n.oral@k2-systems.com

Eine Auswahl an Bildmaterial zum Herunterladen finden Sie unter <https://k2-systems.com/unternehmen/presse-und-material/>