



Nota de prensa

27 Enero 2025 | Renningen-Malmsheim

Más seguridad gracias a la monitorización y la función de alerta:

K2 Buddy ahora también para tejados de tejas

El K2 Buddy ahora se puede utilizar también en techos de tejas. El sistema de monitoreo protege los módulos fotovoltaicos de los daños causados por cargas de nieve excesivas. Hasta ahora, el sistema de alerta temprana proporcionaba más seguridad en techos planos, y ahora está disponible para planificadores e instaladores también en techos inclinados con cubiertas de tejas.

Los módulos fotovoltaicos pueden protegerse eficazmente contra la sobrecarga de nieve gracias al seguimiento preciso. El corazón del K2 Buddy son los sensores que se colocan debajo de uno de los módulos y miden continuamente la carga de nieve. Los datos se pueden consultar digitalmente y en tiempo real en la aplicación K2 Buddy. Con su interfaz de usuario intuitiva, proporciona tanto al instalador como al propietario de la instalación información clara sobre la situación actual en los módulos y envía una alerta por notificación push cuando los valores de carga son demasiado altos y se requiere acción. De esta manera, se evitan visitas innecesarias al techo y se reducen al mínimo los trabajos de remoción de nieve.

Con unos pocos componentes adicionales, el K2 Buddy ahora también se puede instalar en pendientes de techo de 15° a 45° y con una distancia entre vigas de 0,55 a 1,2 metros en combinación con el gancho de techo K2 SingleHook 3S y el K2 SingleRail 36 en una sola capa. Este video de casi tres minutos muestra lo fácil que es la instalación del K2 Buddy en tejados de tejas:

https://youtu.be/pw8u_mRkgZc

"Con la expansión del K2 Buddy a tejados de tejas, ofrecemos a los clientes más flexibilidad y seguridad en la instalación de sistemas fotovoltaicos. Nuestro objetivo es maximizar la longevidad y eficiencia de las instalaciones mientras minimizamos los costos de mantenimiento", explica Katharina David, Co-CEO de K2 Systems.

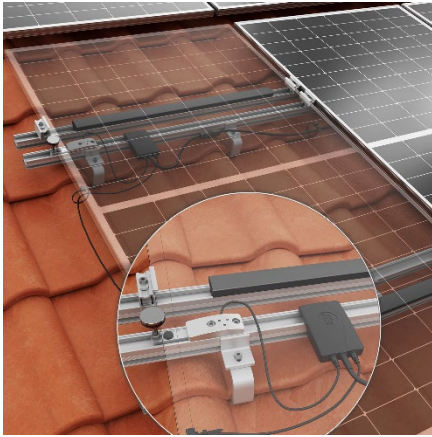
Aspectos destacados: Intercambio de datos con K2 Base y garantía extendida

Un beneficio para planificadores e instaladores es la planificación directa del Buddy en K2 Base. Los datos también se pueden intercambiar automáticamente entre la herramienta de planificación y la aplicación, haciendo innecesarias las transferencias manuales. El propietario de la instalación también tiene motivos para alegrarse: la correcta instalación del K2 Buddy permite extender a 20 años el período de garantía para el sistema de montaje K2.

Más información: <https://k2-systems.com/es/servicios-digitales/k2-buddy/>



Connecting Strength



Con unos pocos componentes adicionales, el K2 Buddy ahora también se puede instalar en pendientes de techo de 15° a 45° en combinación con el gancho de techo K2 SingleHook 3S y el K2 SingleRail 36 en una sola capa.



La app K2 Buddy ofrece una interfaz de usuario intuitiva que muestra la situación actual del módulo tanto al instalador como al propietario del sistema. Si los valores de carga son demasiado altos, se envía una notificación push.

K2 Systems GmbH es uno de los principales fabricantes mundiales de sistemas de montaje fotovoltaicos, con veinte años de experiencia. Fundada en 2004 y con sede en Renningen, cerca de Stuttgart, la empresa ofrece componentes universales para tejados planos e inclinados que son fáciles de instalar, duraderos y seguros. La cartera de productos de la empresa también incluye sistemas de fijación para fachadas, instalaciones sobre suelo y carport. Los servicios digitales, como el software de planificación K2 Base, apoyan el proceso y vuelven los proyectos fotovoltaicos más rápidos y sencillos.

K2 Systems se desarrolla en Alemania, fabrica predominantemente en Europa y se centra en una estrategia de adquisición sostenible. Los sistemas fotovoltaicos con subestructuras K2 se utilizan en más de 130 países y generan unos 110 GWh al día. La estrategia se centra en el desarrollo de sistemas de montaje fáciles de instalar y adaptados con precisión a las necesidades de los clientes. Con unos 420 empleados en doce sedes en todo el mundo y en estrecha colaboración con socios internacionales, la empresa trabaja en la visión de la producción mundial de electricidad a partir de la energía solar. Así es como K2 Systems está impulsando la revolución energética.

Contacto para la prensa: Giulia Anastasio | +39 349 336 2962 | g.anastasio@k2-systems.it
Selección de imágenes para descargar: <https://k2-systems.com/es/empresa/prensa-y-medios/>