



Mais segurança graças ao monitoramento e função de alerta:

K2 Buddy agora também para telhados de telha

O K2 Buddy agora pode ser instalado em telhados de telha. O sistema de monitoramento protege os módulos fotovoltaicos de danos causados por cargas de neve excessivas. Até agora, o sistema de alerta precoce proporcionava mais segurança em telhados planos, e agora está disponível para planeadores e instaladores também para telhados inclinados com cobertura de telha.

Os módulos fotovoltaicos podem ser eficazmente protegidos contra sobrecarga de neve graças ao rastreamento preciso. O coração do K2 Buddy são sensores que são instalados sob um dos módulos e medem continuamente a carga de neve. Os dados podem ser visualizados digitalmente e em tempo real no aplicativo K2 Buddy. Com sua interface de usuário intuitiva, fornece tanto ao instalador quanto ao proprietário da instalação informações claras sobre a situação atual nos módulos e avisa por meio de notificação push quando os valores de carga são muito altos e é necessário agir. Assim, visitas desnecessárias ao telhado são evitadas e os trabalhos de remoção de neve são reduzidos ao mínimo.

Com alguns componentes adicionais, o K2 Buddy agora pode ser instalado em inclinações de telhado de 15° a 45° e com um espaçamento de vigas de 0,55 a 1,2 metros em combinação com o gancho de telhado K2 SingleHook 3S e o K2 SingleRail 36 em uma única camada. Um vídeo de cerca de três minutos no YouTube mostra como é fácil instalar o K2 Buddy em telhados de telha:

https://youtu.be/pw8u_mRkgZc

"Com a expansão do K2 Buddy para telhados de telha, oferecemos aos clientes mais flexibilidade e segurança na instalação de sistemas fotovoltaicos. Nosso objetivo é maximizar a longevidade e eficiência dos sistemas, ao mesmo tempo que minimizamos os custos de manutenção", explica Katharina David, Co-CEO da K2 Systems.

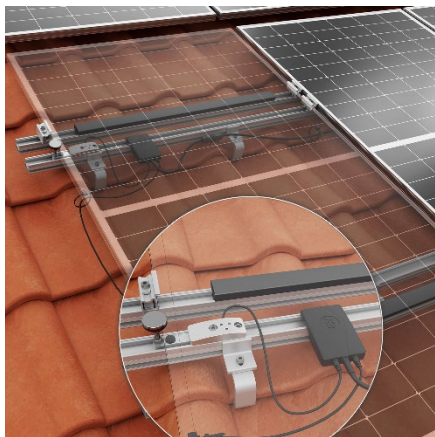
Destaques: troca de dados sem interrupções com K2 Base e garantia prolongada

Um benefício para planejadores e instaladores é a capacidade de planejar diretamente o Buddy no K2 Base. Os dados também podem ser trocados automaticamente entre a ferramenta de planejamento e o aplicativo, tornando as transferências manuais desnecessárias. Além disso, se um K2 Buddy for instalado corretamente, o período de garantia para o sistema de montagem K2 é estendido a 20 anos.

Mais informações: <https://k2-systems.com/pt-pt/servicos-digitais/k2-buddy/>



Connecting Strength



Com alguns componentes adicionais, o K2 Buddy pode agora também ser instalado em telhados com inclinações de 15° a 45° em combinação com o gancho de telhado K2 SingleHook 3S e o K2 SingleRail 36 numa única camada.



A aplicação K2 Buddy oferece uma interface de utilizador intuitiva que mostra o estado atual do módulo tanto ao instalador como ao proprietário do sistema. Se os valores de carga forem demasiado elevados, é enviada uma notificação push para o instalador e para o proprietário do sistema.

A K2 Systems GmbH é um dos principais fabricantes mundiais de sistemas de montagem fotovoltaica com vinte anos de experiência. Fundada em 2004 e sediada em Renningen, perto de Estugarda, a empresa oferece componentes universais para telhados planos e inclinados que são fáceis de instalar, duradouros e seguros. O portefólio da empresa também inclui sistemas de fixação para fachadas, instalações no solo e carports. Os serviços digitais, como o software de planeamento K2 Base, apoiam o processo e tornam os projectos fotovoltaicos mais rápidos e fáceis.

A K2 Systems desenvolve na Alemanha, fabrica predominantemente na Europa e centra-se numa estratégia de aquisição sustentável. Os sistemas fotovoltaicos com subestruturas K2 estão a ser utilizados em mais de 130 países e produzem cerca de 110 GWh por dia. A estratégia centra-se no desenvolvimento de sistemas de montagem fáceis de instalar e adaptados exatamente às necessidades dos clientes. Com cerca de 420 empregados em doze locais em todo o mundo e em estreita cooperação com parceiros internacionais, a empresa está a trabalhar na visão da produção global de energia a partir da energia solar. É assim que a K2 Systems está a impulsionar a revolução energética.

Contacto para os meios de comunicação: Giulia Anastasio | +39 349 336 2962 | g.anastasio@k2-systems.it
Imagens para descarregar: <https://k2-systems.com/pt-pt/empresa/imprensa-media/>