



Nueva solución de montaje para cubiertas trapezoidales y onduladas:

Mejor ventilación posterior para los módulos fotovoltaicos: K2 MultiRail High crea mayor distancia entre el módulo y la superficie del tejado

En regiones con altas temperaturas ambientales, los sistemas fotovoltaicos instalados en cubiertas trapezoidales u onduladas suelen requerir una mayor separación entre el módulo y la cubierta. Una ventilación posterior mejorada aumenta el rendimiento térmico de los módulos y ofrece espacio adicional para componentes como micro inversores u optimizadores. Con el nuevo K2 MultiRail High, K2 Systems amplía su portafolio con una solución elevada monobloque diseñada específicamente para estas necesidades.

El sistema MultiRail, ya consolidado, se caracteriza por un montaje directo y eficiente en materiales sobre cubiertas metálicas, ampliamente utilizadas en sectores comerciales y agrícolas. El nuevo MultiRail High ofrece una altura de 100 mm, aumentando significativamente la distancia entre el módulo y el tejado.

Optimización térmica para un mayor rendimiento

La ventilación posterior desempeña un papel clave en el rendimiento de los módulos, especialmente en climas cálidos o en cubiertas metálicas industriales sometidas a un fuerte calentamiento. Un espacio de aire mayor mejora la circulación del aire y favorece la convección natural, reduciendo la temperatura en la parte trasera del módulo. Esto minimiza las pérdidas de eficiencia debidas al calor y puede aumentar de forma realista la producción anual — especialmente con alta irradiación y temperaturas elevadas. Al mismo tiempo, el espacio adicional facilita la integración de micro inversores u optimizadores debajo del módulo. “En los mercados con altas temperaturas ambientales, observamos repetidamente la necesidad de una mejor ventilación posterior en cubiertas metálicas. Con el MultiRail High ofrecemos una solución estructuralmente sencilla que proporciona mayor distancia manteniendo una instalación eficiente”, explica Dieter Hardock, Head of Product Management en K2 Systems.

Solución monobloque con una altura de 100 mm

El MultiRail High tiene una longitud de 150 mm y se fija directamente a la cubierta mediante cuatro tornillos autoperforantes para chapa metálica. Una junta de EPDM garantiza una estanqueidad fiable en los puntos de fijación.



Su diseño monobloque reduce de forma notable el tiempo de instalación en comparación con combinaciones de perfiles básicos y elemento elevador. Para proyectistas e instaladores, esto se traduce en una solución clara y estandarizada con tiempos de montaje y materiales fácilmente calculables.

Dos variantes para distintos perfiles de cubiertas metálicas

El MultiRail High está disponible en dos versiones:

- MultiRail High – para chapa trapezoidal
- MultiRail High CSM – para chapa ondulada

Ampliación de la gama de productos K2

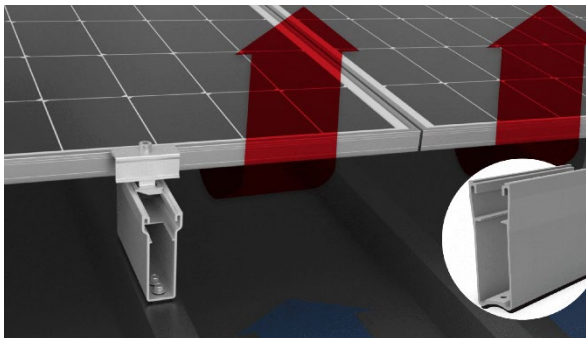
K2 Systems ya ofrece soluciones para elevar la superficie de apoyo del módulo - esto ofrece ahora, además de la MiniRail 60, una solución estandarizada también para el MultiRail. Para una mayor flexibilidad, sigue disponible la solución RailUp, que puede utilizarse con todos los perfiles de K2. Con el MultiRail High, el fabricante amplía su oferta con una opción adicional para aplicaciones donde una mayor distancia entre el módulo y la cubierta es técnicamente ventajosa - especialmente en regiones cálidas o en cubiertas sometidas a un fuerte calentamiento. La solución está dirigida a instaladores solares que buscan una subestructura elevada, robusta y fácil de montar para cubiertas metálicas.

Más información: <https://k2-systems.com/es/empresa/noticias/ya-disponible-el-nuevo-multirail-high/>

K2 Systems GmbH es uno de los principales fabricantes mundiales de sistemas de montaje para energía fotovoltaica, con más de 20 años de experiencia. Fundada en 2004 y con sede en Renningen, cerca de Stuttgart, la empresa ofrece componentes universales para cubiertas planas e inclinadas que son fáciles de instalar, duraderos y seguros. La cartera de productos de la empresa también incluye sistemas de fijación para fachadas, estructuras para instalaciones en el suelo y carports. Los servicios digitales, como el software de planificación K2 Base, apoyan el proceso y facilitan y agilizan los proyectos fotovoltaicos.

K2 Systems se desarrolla en Alemania, produce predominantemente en Europa y se centra en una estrategia de adquisición sostenible. Los sistemas fotovoltaicos con subestructuras K2 se utilizan en más de 130 países y generan alrededor de 124 GWh al día. La estrategia se centra en el desarrollo de sistemas de montaje fáciles de instalar y adaptados a las necesidades del cliente. Con unos 420 empleados en diez sedes en todo el mundo y en estrecha colaboración con socios internacionales, la empresa trabaja para alcanzar la visión de producción mundial de energía solar. Así es como K2 Systems lidera la revolución energética.

Contacto para medios de comunicación y prensa: Giulia Anastasio | +39 349 336 2962 | g.anastasio@k2-systems.it
Descarga de imágenes: <https://k2-systems.com/es/empresa/prensa-y-medios/>



El K2 MultiRail High crea una mayor separación entre el módulo fotovoltaico y la cubierta. El incremento del espacio mejora la ventilación posterior y puede reducir las pérdidas de potencia debidas a las altas temperaturas (© K2 Systems).