



Nuova soluzione di montaggio per coperture in lamiera grecata e ondulata:

Migliore ventilazione posteriore per i moduli:

K2 MultiRail High crea una maggiore distanza tra modulo e superficie del tetto

Nelle regioni con temperature ambientali elevate, gli impianti fotovoltaici installati su tetti trapezoidali o ondulati richiedono spesso un maggiore distanziamento tra il modulo e la lamiera. Una ventilazione posteriore migliorata aumenta le prestazioni termiche dei moduli e crea ulteriore spazio per componenti come microinverter o ottimizzatori. Con il nuovo K2 MultiRail High, K2 Systems amplia il proprio portafoglio con una soluzione monoblocco rialzata sviluppata appositamente per queste esigenze.

Il sistema MultiRail, già ampiamente collaudato, rappresenta una soluzione di montaggio diretto ed efficiente in termini di utilizzo dei materiali su tetti metallici, molto diffusi nei settori commerciale e agricolo. Il nuovo MultiRail High, con un'altezza di 100 mm, permette di aumentare sensibilmente la distanza tra il modulo e la copertura.

Ottimizzazione termica per prestazioni superiori

La ventilazione posteriore è fondamentale per le prestazioni dei moduli, soprattutto in climi caldi o su tetti industriali in lamiera soggetti a forte riscaldamento. Uno spazio d'aria maggiore migliora la ventilazione e favorisce il naturale ricircolo dell'aria, contribuendo a ridurre la temperatura sul retro dei moduli. In questo modo si limitano le perdite di rendimento dovute al calore e si può ottenere un aumento realistico della produzione energetica annuale, soprattutto in presenza di forte irraggiamento e temperature elevate. Allo stesso tempo, lo spazio aggiuntivo facilita l'integrazione di microinverter o ottimizzatori sotto il modulo.

«Nei mercati caratterizzati da temperature ambientali elevate riscontriamo spesso la necessità di una migliore ventilazione posteriore sui tetti in lamiera. Con MultiRail High offriamo una soluzione strutturalmente semplice che consente di aumentare la distanza dal tetto mantenendo al tempo stesso un'installazione rapida ed efficiente», spiega Dieter Hardock, Head of Product Management di K2 Systems.

Soluzione monoblocco con altezza di 100 mm

Il MultiRail High è lungo 150 mm e viene fissato direttamente alla lamiera tramite quattro viti autofilettanti. Una guarnizione in EPDM garantisce una tenuta affidabile nei punti di fissaggio. La



struttura monoblocco riduce significativamente i tempi di montaggio rispetto alle combinazioni con profilo base e rialzo. Per progettisti e installatori, questo si traduce in una soluzione ben definita, con tempi di installazione e quantità di materiale facilmente stimabili.

Due varianti per diversi profili di tetti metallici

La MultiRail High è disponibile in due versioni:

- MultiRail High - per lamiere trapezoidali
- MultiRail High CSM - per lamiere ondulate

Estensione della gamma K2

K2 Systems offre già diverse soluzioni per aumentare l'altezza di installazione dei moduli. Oltre al MiniRail 60, è ora disponibile anche una soluzione standardizzata per il sistema MultiRail. Per una maggiore flessibilità resta inoltre disponibile RailUp, compatibile con tutti i profili K2.

Con MultiRail High, il produttore amplia ulteriormente la propria gamma con un'opzione aggiuntiva per applicazioni in cui una maggiore distanza tra modulo e copertura risulta tecnicamente vantaggiosa, in particolare nelle regioni caratterizzate da temperature elevate o su tetti soggetti a forte riscaldamento.

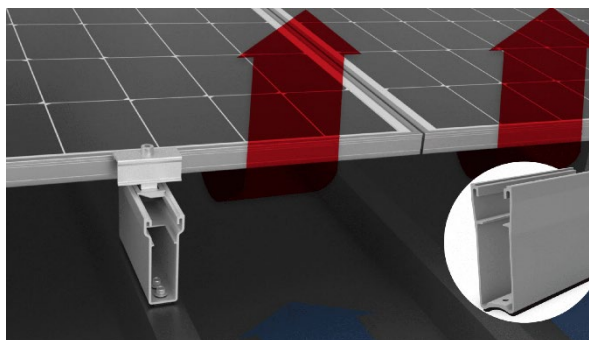
La soluzione è pensata per gli installatori che desiderano utilizzare una sottostruttura rialzata, robusta e allo stesso tempo semplice da montare.

Scopri di più: <https://k2-systems.com/it/azienda/notizie/ora-disponibile-k2-multirail-high/>

K2 Systems GmbH è uno dei produttori leader a livello mondiale di sistemi di montaggio per il fotovoltaico con un'esperienza di oltre vent'anni. Fondata nel 2004 e con sede a Renningen, vicino a Stoccarda, l'azienda offre componenti universali per tetti piani e inclinati, facili da installare, durevoli e sicuri. Il portafoglio dell'azienda comprende anche sistemi di fissaggio per facciate, strutture per impianti a terra e carport. I servizi digitali, come il software di pianificazione K2 Base, supportano il processo e rendono i progetti fotovoltaici più semplici e veloci.

K2 Systems sviluppa in Germania, produce prevalentemente in Europa e punta su una strategia di approvvigionamento sostenibile. Gli impianti fotovoltaici con sottostrutture K2 sono utilizzati in oltre 130 Paesi e generano circa 124 GWh al giorno. La strategia è incentrata sullo sviluppo di sistemi di montaggio facili da installare e adattati alle esigenze dei clienti. Con circa 420 dipendenti in dieci sedi in tutto il mondo e in stretta collaborazione con partner internazionali, l'azienda sta lavorando alla visione di una produzione globale di energia solare. È così che K2 Systems sta guidando la rivoluzione energetica.

Contatto per i media e la stampa: Giulia Anastasio | +39 349 336 2962 | g.anastasio@k2-systems.it
È possibile scaricare una selezione di immagini dal sito <https://k2-systems.com/it/azienda/stampa-media/>



La K2 MultiRail High crea una maggiore distanza tra il modulo FV e la lamiera. Il maggiore spazio migliora la ventilazione posteriore e può contribuire a ridurre le perdite di potenza dovute alle alte temperature (© K2 Systems).