



Certifiée ETN, testée CSTB :

## K2 Systems lance l'ombrière photovoltaïque K2 Carport

K2 Systems, spécialiste international des systèmes de montage photovoltaïques, annonce le lancement de la nouvelle version de K2 Carport, une solution d'ombrière photovoltaïque dédiée aux parkings professionnels. Certifiée sous ETN et testée au CSTB, cette solution répond aux exigences croissantes du marché français en matière de conformité, d'assurabilité et de performance.

### **K2 Systems : une expertise au service du photovoltaïque professionnel**

Depuis sa création, K2 Systems s'est imposé comme l'un des leaders mondiaux des systèmes de montage pour installations photovoltaïques. En France, K2 Systems s'appuie sur une équipe locale dédiée, capable d'accompagner les professionnels à chaque étape de leurs projets.

« C'est dans cette continuité que K2 Systems enrichit son offre avec une solution spécifiquement conçue pour les installateurs, maîtres d'ouvrage et collectivités, à la recherche d'une solution fiable, éprouvée et conforme aux exigences techniques et assurantielles du marché français. » souligne João Borges Monteiro, Head of Sales France et Afrique francophone de K2 Systems.

### **Certification ETN et tests CSTB : un gage de sécurité et d'assurabilité**

Le système K2 Carport bénéficie d'une certification sous ETN, attestant de l'évaluation complète de l'ombrière dans sa globalité : structure porteuse, systèmes de fixation et gestion de l'étanchéité. Il est également testé au CSTB, un critère déterminant pour l'acceptation des projets par les bureaux de contrôle et les assureurs.

Ces validations offrent aux professionnels une base technique solide pour le développement de projets d'ombrières photovoltaïques durables et conformes.

### **Une conception pensée pour les contraintes des parkings professionnels**

Le système K2 Carport repose sur une structure modulaire en aluminium, offrant une grande portée et une hauteur libre adaptée à la circulation de tous types de véhicules, y compris utilitaires.

La solution est conçue pour être intégrée sur différentes ossatures primaires (béton, acier ou bois) et fait l'objet d'un dimensionnement spécifique et personnalisé pour chaque projet, en fonction des contraintes du site et des conditions climatiques locales.

La conception modulaire du système permet de s'adapter à des configurations de parking variées, avec notamment une place en porte-à-faux à l'extrémité de chaque rangée pour optimiser l'utilisation de l'espace disponible.



## Connecting Strength

Le système K2 Carport bénéficie d'une fabrication 100 pour cent européenne, gage de qualité, de durabilité et de fiabilité industrielle, répondant aux attentes des maîtres d'ouvrage et investisseurs en matière de traçabilité et de performance à long terme.

### **Compatibilité avec les modules photovoltaïques de dernière génération**

K2 Carport permet l'installation de modules photovoltaïques posés en portrait y compris des formats grand format jusqu'à 2,38 mètres, avec une distance de 2,30m maximum entre pannes, afin d'optimiser la puissance installée et la production énergétique. L'intégration de modules photovoltaïques grand format permet de maximiser la production énergétique et d'optimiser le retour sur investissement des projets d'ombrières photovoltaïques.

Les modules sont installés grâce à des étriers qui sont fixés par le dessous des modules. Cette approche par le dessous sécurise considérablement la mise en œuvre : les installateurs n'ont plus besoin de marcher sur la structure porteuse, et les modules peuvent être manutentionnés directement depuis des chariots élévateurs.

Cette compatibilité offre une grande flexibilité aux installateurs, quel que soit le modèle économique du projet : autoconsommation, injection réseau ou intégration de bornes de recharge pour véhicules électriques.

### **Gestion intégrée des eaux pluviales**

Au-delà de la structure porteuse, K2 Systems a développé une solution intégrée de gestion des eaux pluviales : le CarportDrain. Ce profil en aluminium, positionné entre les modules photovoltaïques, assure la collecte des eaux de pluie qui passent entre les modules et l'accord vers la gouttière intégrée du CarportRail.

Conçu pour s'installer sans visserie supplémentaire, le CarportDrain simplifie la pose et réduit les risques d'infiltration. Un bécquet intégré empêche toute remontée d'eau sous les modules— un point critique pour la pérennité des installations en conditions réelles.

La rainure intégrée au CarportRail permet de positionner et de maintenir temporairement l'étrier par simple clipsage, laissant ainsi les deux mains libres à l'installateur pour procéder à la pose de la vis autotaraudeuse de maintien.

Les composants CarportRail et CarportDrain sont également disponibles en finition noir anodisé, permettant une intégration architecturale harmonieuse sur des sites commerciaux, tertiaires ou publics à fortes exigences esthétiques.

### **Un accompagnement technique dédié**

K2 Systems France propose également un accompagnement complet à destination des installateurs et maîtres d'ouvrage. De l'étude de faisabilité à la livraison, les équipes techniques et commerciales sont mobilisées pour garantir la réussite de chaque projet.



## Connecting Strength

L'ombrière est disponible à la commande, sur étude personnalisée. Chaque projet fait l'objet d'une analyse spécifique prenant en compte les contraintes du site, les objectifs de production et les exigences structurelles locales.

En savoir plus : <https://k2-systems.com/fr/projets-industriels/systeme-k2-carport/>

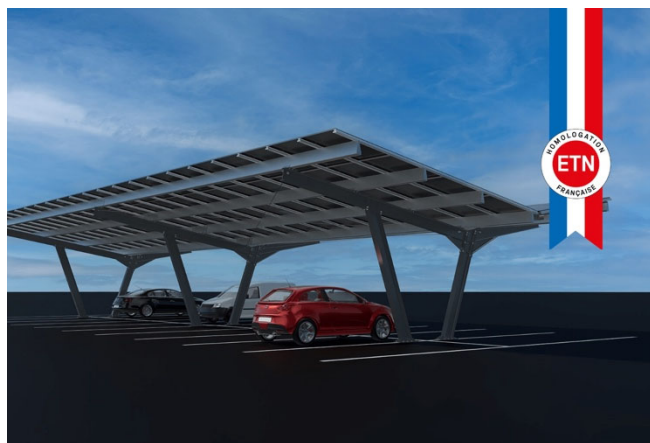
La société K2 Systems GmbH est l'un des principaux fabricants mondiaux de systèmes de montage photovoltaïque, avec vingt ans d'expérience. Fondée en 2004 et basée à Renningen près de Stuttgart, l'entreprise propose des composants universels pour les toits plats et inclinés qui sont faciles à installer, durables et sûrs. Les systèmes de fixation pour les façades, les installations extérieures et les abris de voiture font également partie du portefeuille de l'entreprise. Des services numériques, comme le logiciel de planification K2 Base, soutiennent le processus et rendent les projets PV plus rapides et plus simples.

K2 Systems développe en Allemagne, fabrique principalement en Europe et mise sur une stratégie d'approvisionnement durable. Les installations PV avec des ossatures K2 sont utilisées dans plus de 130 pays et produisent environ 124 GWh par jour. Le développement de systèmes de montage faciles à installer et répondant exactement aux besoins des clients est au cœur de la stratégie. Avec environ 420 collaborateurs répartis sur douze sites dans le monde et en étroite collaboration avec des partenaires internationaux, l'entreprise travaille à la vision d'une production globale d'électricité à partir de l'énergie solaire. C'est ainsi que K2 Systems fait avancer le tournant énergétique.

Personnes de contact pour les médias : Mme Oumnia Guertoumy | +33 6 85 77 31 44 | [o.guertoumy@k2-systems.fr](mailto:o.guertoumy@k2-systems.fr)

Contact en France : K2 Systems SARL | Head of Sales France João Borges Monteiro | 4 Rue des Bouvières | 74940 Anney | [info@k2-systems.fr](mailto:info@k2-systems.fr) | +33 4 50 51 22 53

Voici une sélection d'images, vous trouverez d'autres photos et graphiques à télécharger sous <https://k2-systems.com/fr/entreprise/presse-medias/>



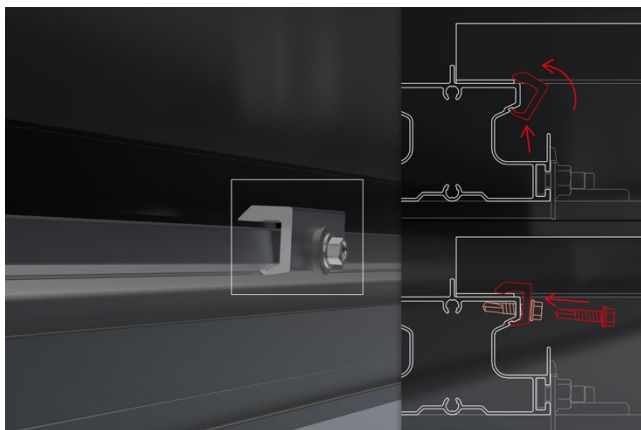
*La structure secondaire de l'ombrière K2 Systems est certifiée sous ETN, garantissant sa conformité et sa fiabilité (© K2 Systems).*



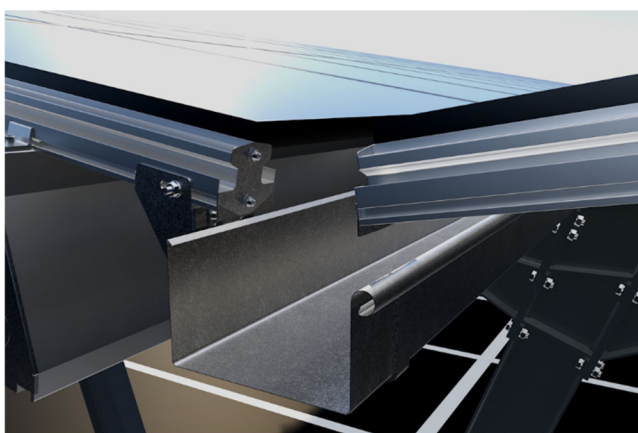
*Le K2 Carport se distingue par une conception robuste avec pannes et rails en aluminium, offrant une grande portée et une hauteur libre confortable, adaptée à la circulation de tous types de véhicules (© K2 Systems).*



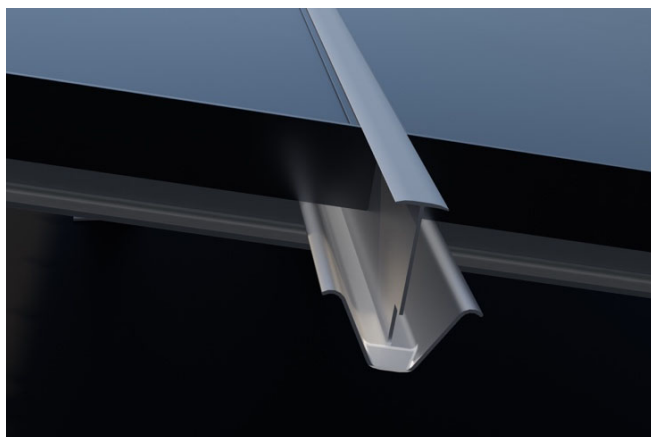
## Connecting Strength



*Fixation des étriers par le dessous des modules pour une mise en œuvre sécurisée et fiable (© K2 Systems).*



*Les rails aluminium intègrent un canal d'évacuation des eaux pluviales, complété par un drainage transversal pour une gestion optimale des eaux*



*Le CarportDrain simplifie la pose et réduit les risques d'infiltration. Un bécquet intégré empêche toute remontée d'eau sous les modules, contribuant à une meilleure gestion de l'étanchéité (© K2 Systems).*