



Intersolar Europe 2026:

K2 Systems presenta su portfolio completo de soluciones para cubiertas, fachadas, marquesinas y suelo

Connecting Strength: People. Power. Projects.

Proyectos cada vez más complejos, una mayor diversidad de tipos de cubierta y nuevos mercados elevan las exigencias sobre los sistemas de montaje fotovoltaico. K2 Systems responde en Intersolar Europe 2026 con un portfolio ampliado: desde soluciones innovadoras para cubiertas hasta sistemas de fachada, marquesinas fotovoltaicas e instalaciones en suelo. Esta oferta se completa con un ecosistema digital renovado y el primer informe de sostenibilidad de la empresa según la norma VSME.

Del 23 al 25 de junio, K2 Systems presenta en el Pabellón 6, Stand A6.280, que significa un desarrollo de producto coherente y continuo. El lema de la feria resume la ambición de la empresa: Connecting Strength – People. Power. Projects. Personas que se comprometen. Soluciones con potencia. Proyectos con impacto.

Cubierta plana: de la cubierta vegetal al montaje eficiente en cubierta plana

Las cubiertas vegetales y la fotovoltaica convergen – desde el punto de vista normativo, ecológico y económico. Francia obliga a los promotores del sector comercial a vegetalizar parcialmente sus cubiertas o a instalar paneles solares. Suiza y varias ciudades alemanas ya han convertido esta combinación en obligatoria. La directiva europea revisada sobre eficiencia energética en edificios reconoce formalmente por primera vez las cubiertas biosolares, enviando una señal clara a todo el mercado europeo. Para los instaladores se abre un segmento de mercado en crecimiento – con requisitos específicos para los sistemas de montaje.

El **K2 GreenRoof 2.0** ha sido optimizado específicamente para integrar vegetación y fotovoltaica en una solución funcional unificada – con menos esfuerzo que antes. Una reducción en el número de componentes y un mayor grado de premontaje respecto a la versión anterior aceleran considerablemente la instalación. El sistema ofrece inclinaciones de 10° y 15°, orientación vertical y horizontal así como configuraciones en A, V y S – con separación entre filas customizable para la máxima flexibilidad. La fijación del módulo se realiza por el lado largo, descartando la necesidad de una homologación específica para el módulo. La generosa distancia entre la superficie de cubierta y el módulo crea condiciones favorables para el crecimiento de las plantas – lo que se traduce en una ventaja concreta: una cubierta vegetalizada, los módulos se benefician de un microclima más fresco, reduciendo las pérdidas de rendimiento relacionadas con la temperatura.



Para las cubiertas planas convencionales, la familia K2 Dome 6 perfeccionada constituye el núcleo de la gama. Novedad: el **D-Dome 6.07 Classic Portrait** – por primera vez K2 Systems realiza el consolidado sistema Dome con módulos en orientación vertical a una inclinación de 7°. El sistema SharedRail reduce sensiblemente el consumo de materiales y mano de obra. Una separación de cumbrera más amplia simplifica el mantenimiento y mejora simultáneamente la aerodinámica. El mayor espacio libre respecto al revestimiento del tejado se traduce en una mejor ventilación trasera, lo que mantiene los módulos más frescos y ofrece un mayor rendimiento. El sistema de fijación LS cumple los requisitos estándar de los fabricantes de módulos fotovoltaicos y el sistema es compatible con todos los tamaños de módulo habituales – incluidos los de gran formato.

Ante la creciente demanda de soluciones integradas de protección contra rayos y de una instalación más rápida, K2 Systems lanza el **Dome 6 Xpress Connector**. Menos componentes: conexión de guías sin herramientas – la instalación resulta notablemente más rápida. Gracias a su equalización de potenciales integrada y a un diseño capaz de soportar corrientes de rayo, el conector también es adecuado para su integración directa en el sistema de protección contra rayos.

Para más información: <https://k2-systems.com/es/producto-solucion-categoria/sistemas-de-tejados-planos/>

Cubierta inclinada: soluciones específicas para exigencias particulares

Lo que el conector Dome 6 Xpress consigue en los tejados planos, el nuevo conector **SingleRail 36/50 RailConnector** lo logra en los tejados inclinados: la unión sin herramientas de perfiles SingleRail con alturas de 36 mm y 55 mm.

Para tejados inclinados con tejas de hormigón, el K2 **4Tile** ofrece una solución muy atractiva para sustituir las tejas más comunes, en combinación con los ganchos para tejado K2. Dado que la pieza metálica K2 4Tile sustituye a la teja situada debajo del gancho, en la mayoría de los casos se evita tener que manipular las tejas, y se descarta desde el principio el riesgo de que estas se agrieten bajo cargas pesadas de nieve. No es necesario realizar ningún moldeado. Esta solución de sustitución de tejas, que garantiza la estanqueidad, está disponible en dos colores.

Los tejados de pizarra se consideran, en general, la disciplina más exigente en la instalación fotovoltaica: un material frágil, patrones de colocación que varían según la región y, a menudo, estructuras de edificios protegidas por su valor histórico. Muchos instaladores rehúyen este tipo de trabajos, lo que deja sin explotar un segmento de mercado que está cobrando importancia con la creciente demanda de rehabilitación de edificios existentes. El nuevo **SingleHook Slate** se ha desarrollado específicamente para hacer frente a este reto. Este gancho para tejados permite, por primera vez, la integración con el sistema SingleRail en tejados de pizarra, complementando la solución SolidRail ya existente. La conexión lateral hace que la instalación sea más rápida y sencilla que el método anterior, que consistía en atornillar desde abajo. Además, el SingleHook Slate ofrece un ajuste de altura continuo, una flexibilidad que caracteriza al sistema SingleRail. Ya se puede planificar en el software de diseño K2 Base.

Para más información: <https://k2-systems.com/es/producto-solucion-categoria/sistemas-de-tejados-inclinados/>



Una idea – más posibilidades

El principio modular de K2 también queda patente en la gama de productos para cubiertas metálicas: los componentes modulares, compatibles entre las distintas familias de productos, reducen el stock, simplifican la planificación y aportan una eficiencia real en la obra. Por ejemplo, el **FlexAdapter** – diseñado originalmente como adaptador para el BasicRail en tejas metálicas onduladas– ahora también se puede utilizar para tejas metálicas planas. El perfil de aluminio se inserta en el BasicRail y compensa las diferencias de altura y pendiente. El BasicClip, que establece la conexión con la cubierta metálica, se encaja previamente en un adaptador CSM fabricado en EPDM, lo que garantiza una sujeción segura y un sellado fiable. Esta solución se puede planificar íntegramente en K2 Base.

Para cubiertas de chapa grecada, dos variantes de sistema completan el portfolio: el **MiniRail 60**, versión alta del consolidado sistema de carril corto, ofrece 60 mm de altura de componente – creando espacio para optimizadores y microinversores y mejorando la ventilación trasera. El montaje es posible en vertical y horizontal y se planifica en pocos pasos en K2 Base. El **MultiRail High** es adecuado para chapas trapezoidales y onduladas en formato apaisado. Con sección de 100 mm de altura, tiene una demanda especial en los mercados del sur de Europa, donde una ventilación trasera optimizada marca una diferencia cuantificable en el rendimiento. La novedad para las chapas grecadas es el **MultiRail 15** – un riel corto de 150 mm de longitud que se puede fijar con dos o tres tornillos, dependiendo del caso de carga. Complementa las longitudes existentes de 100 y 250 mm, lo que permite cubrir las diferentes necesidades de carga por proyecto con una sola longitud de riel y optimizar la gestión de inventario. El MultiRail 15 también está disponible en K2 Base.

Para más información: <https://k2-systems.com/es/empresa/noticias/nuevo-campo-de-aplicacion-tejas-metalicas-k2-flexadapter/>

Accesorios: diseñados hasta el último detalle

K2 Systems lleva a cabo de forma sistemática todo el proceso de instalación, incluidos los accesorios. Al fin y al cabo, lo que importa en la cubierta no es solo el sistema en sí, sino cada uno de los pasos manuales. El **OptiClip** permite montar optimizadores y microinversores directamente en el riel sin necesidad de herramientas: de forma rápida, sencilla y sin elementos de fijación adicionales. El **Alpha PV-Clip** garantiza una gestión ordenada de los cables en el marco del módulo: se fija con una sola mano y encaja de forma segura en su sitio, sin dañar el marco. El resultado es un tendido estructurado de los cables, tanto en vertical como en horizontal, sin pérdidas de tiempo innecesarias. Por último, el adaptador de montaje **AddOn XS** reduce notablemente el uso de material: la instalación en rejilla en formato apaisado, que se consigue fácilmente con él, elimina la necesidad de refuerzos transversales y, por lo tanto, ahorra rieles completos.

Para más información: <https://k2-systems.com/es/empresa/noticias/intersolar-2026-highlights/>

La fachada como fuente de energía – consolidada en toda Europa y en constante desarrollo

K2 WallPV se ha consolidado firmemente en toda Europa como sistema de montaje en fachada. Sus impresionantes [proyectos de referencia](#) demuestran su amplia aceptación en el mercado. La integración en la herramienta de planificación gratuita K2 Base permite planificar proyectos de forma



independiente. Los sistemas de fachada son compatibles con una amplia variedad de materiales de construcción:

- **WallPV FacadeRail** para hormigón y mampostería maciza
- **WallPV PerfoRail** para hormigón con aislamiento existente
- **WallPV MultiRail** para chapa grecada y ondulada

Como novedad destacada en la feria, el fabricante alemán de sistemas de montaje presenta ahora el CrossConnector T junto con el CrossConnector Clip; juntos permiten una conexión rápida entre el riel de inserción y el riel base, que también se puede utilizar en tejados inclinados. Pequeño en tamaño, gran impacto: la fijación con un solo tornillo es significativamente más rápida que las soluciones anteriores. Esto permite que el sistema de rieles quede a ras en el extremo del campo de módulos, logrando un aspecto atractivo. Una ventaja adicional: el clip establece la conexión a tierra, lo que elimina un paso de trabajo adicional.

Para más información: <https://k2-systems.com/es/producto-solucion-categoria/sistemas-de-fachada/>

Instalaciones en suelo: K2 Systems abarca todos los tamaños de proyecto

El año pasado, por primera vez, las instalaciones en suelo representaron más de la mitad de toda la nueva capacidad fotovoltaica europea. K2 Systems entra en este segmento con el nuevo **K2 Pi-Rack**, un sistema de estructura de acero diseñado para una instalación rápida y la máxima escalabilidad en grandes proyectos de montaje en suelo. Los módulos se insertan a través del perfil deslizante de doble cara y, a continuación, se fijan desde abajo sin necesidad de herramientas - un proceso sencillo y eficiente, ya que en una instalación en suelo cada minuto cuenta. El sistema es configurable con flexibilidad: inclinaciones de 10° a 20° con tres módulos por mesa en vertical, de 10° a 30° con dos módulos por mesa. Todos los componentes de acero cuentan con un recubrimiento de zinc-magnesio-aluminio que garantiza una protección duradera contra la corrosión. Los cables se canalizan directamente dentro de las correas o a lo largo de los perfiles de las vigas, lo que permite una instalación limpia y protegida, así como un fácil acceso durante el mantenimiento.

«Hemos desarrollado el Pi-Rack para responder de manera óptima a las exigencias técnicas y logísticas de las grandes instalaciones en suelo», explica Katharina David, Co-CEO de K2 Systems. «Menos componentes, un mínimo de herramientas necesarias y una gran adaptabilidad al terreno y a los tipos de módulos: todo ello supone ventajas cuantificables en términos de tiempo y costes para nuestros clientes»

Las solicitudes de proyecto para el K2 Pi-Rack ya son posibles: <https://k2-systems.com/es/productos/k2-pi-rack/>

Marquesina fotovoltaica: K2 PV-Carport Variante V – estable, escalable, certificada

La gama de marquesinas fotovoltaicas K2 sigue creciendo: con la nueva **Variant V**, K2 Systems integra el consolidado sistema de un solo soporte con un sistema de dos soportes en V - diseñado para grandes luces y emplazamientos donde se requiere la máxima estabilidad estructural. Con unos cimientos de tamaño reducido de tornillo o de hormigón es suficiente; los pilares están galvanizados



en caliente de serie y opcionalmente, se pueden recubrir con pintura en polvo o pintarse, para lograr un aspecto que se adapta incluso a entornos arquitectónicamente exigentes. Compatible con todos los tamaños de módulo habituales hasta 2,38 m de longitud, el sistema abarca hasta cuatro plazas de aparcamiento con una luz máxima de aproximadamente 10 m y ofrece una generosa altura libre de algo más de 3 m. La fijación de los módulos se realiza por presión desde abajo, lo cual resulta seguro y rápido. Opcionalmente, está disponible un sistema integrado de gestión de aguas pluviales, así como una configuración con o sin chapa trapezoidal. El sistema cuenta con la certificación ETN para el mercado francés.

«Los proyectos de marquesinas fotovoltaicas tienen su propia complejidad – desde el cálculo estructural hasta la licencia de obras y la instalación final», explica Willem Haag, Co-CEO de K2 Systems. «Precisamente por eso acompañamos a nuestros clientes en todas las fases del proyecto. Las consultas pueden enviarse directamente a través de nuestra página web.»

Para más información: <https://k2-systems.com/es/proyectos-de-utilidad/sistema-k2-carport/>

Digital: todos los servicios reunidos en una sola plataforma

Quien gestiona varios proyectos simultáneamente conoce el problema: una herramienta de planificación por aquí, el cálculo de precios por allá y la documentación en otro sitio completamente distinto. Con el renovado **MyK2 Dashboard**, K2 Systems reúne todos los servicios digitales en una sola interfaz – sin múltiples inicios de sesión, sin interrupciones en el flujo de trabajo. A través de un único acceso, instaladores, arquitectos y proyectistas acceden al software de diseño K2 Base, al catálogo de productos, a la K2 DocuApp para la documentación, a MyK2Price para el cálculo de costes de los proyectos y a MyK2RoofHook para la selección de ganchos de cubierta según el tipo de teja. El área de formación también se ha rediseñado: el Training Dashboard integrado ofrece a los usuarios una visión general de su progreso de aprendizaje, les permite compartir sus certificados y les redirige directamente a los cursos de nivel bronce, plata y oro con un solo clic. También se ha perfeccionado **K2 KAI**, el asistente digital basado en inteligencia artificial: además de en alemán e inglés, KAI ahora responde a consultas en francés, italiano y español, las 24 horas del día y sin tiempos de espera.

Para más información: <https://k2-systems.com/es/servicios-digitales/myk2-registration/>

Sostenibilidad: compromisos, negro sobre blanco

K2 Systems publica su primer informe de sostenibilidad estructurado según la norma VSME (Voluntary Small and Medium-sized Enterprises). El informe abarca las dimensiones clave de ESG —medio ambiente, aspectos sociales y gobernanza— documentadas mediante indicadores tanto cualitativos como cuantitativos.

«La transición energética no solo necesita los productos adecuados, sino también empresas que asuman la responsabilidad de su huella», afirma Katharina David, codirectora ejecutiva de K2 Systems. «Con nuestro primer informe de sostenibilidad, aportamos transparencia sobre lo que hacemos y mostramos nuestro compromiso con lo que pretendemos hacer».

Descarga del informe de sostenibilidad: <https://k2-systems.com/es/empresa/sostenibilidad/>



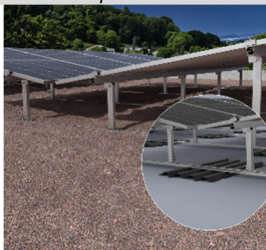
Todos los puntos destacados de la feria de un vistazo: <https://k2-systems.com/es/empresa/noticias/intersolar-2026-highlights/>

K2 Systems GmbH es uno de los principales fabricantes mundiales de sistemas de montaje fotovoltaicos, con veinte años de experiencia. Fundada en 2004 y con sede en Renningen, cerca de Stuttgart, la empresa ofrece componentes universales para tejados planos e inclinados que son fáciles de instalar, duraderos y seguros. La cartera de la empresa también incluye sistemas de montaje para fachadas, instalaciones en suelo y marquesinas para coches. Los servicios digitales, como el software de planificación K2 Base, facilitan el proceso, lo que agiliza y simplifica los proyectos fotovoltaicos.

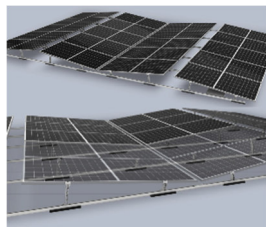
K2 Systems desarrolla sus productos en Alemania, fabrica principalmente en Europa y se centra en una estrategia de abastecimiento sostenible. Los sistemas fotovoltaicos con subestructuras de K2 se utilizan en más de 130 países y generan aproximadamente 126 GWh al día. El núcleo de su estrategia es el desarrollo de sistemas de montaje fáciles de instalar y adaptados con precisión a las necesidades de los clientes. Con unos 420 empleados en once sedes repartidas por todo el mundo y en estrecha colaboración con socios internacionales, la empresa trabaja con el objetivo de lograr la generación global de electricidad a partir de la energía solar. Así es como K2 Systems impulsa la transición energética.

Contacto para medios de comunicación y prensa: Giulia Anastasio | +39 349 336 2962 | g.anastasio@k2-systems.it
Descarga de imágenes: <https://k2-systems.com/es/empresa/prensa-y-medios/>

Cubierta plana



Menos componentes, montaje más rápido, más verde: el K2 GreenRoof 2.0 ha sido específicamente optimizado para integrar vegetalización y fotovoltaica en una solución funcional unificada – con un esfuerzo notablemente reducido.



7° de inclinación, orientación vertical, SharedRail: el K2 D-Dome 6.07 Classic Portrait lleva por primera vez esta combinación a la cubierta plana – con fijación LS, aerodinámica optimizada y ventilación trasera mejorada.



K2 Dome 6 Xpress Connector: conexión de carriles sin herramientas, protección contra el rayo directamente integrada – para todos los que no pueden permitirse perder tiempo en la cubierta plana.

Cubierta inclinada



El K2 SingleRail 36/50 RailConnector permite la conexión sin herramientas de los perfiles SingleRail en alturas de 36 mm o 55 mm

	<p><i>El K2 4Tile es una solución de sustitución de teja para los tipos de teja de hormigón más comunes e impresiona por su atractiva apariencia.</i></p>
	<p><i>K2 SingleHook Slate para cubiertas de pizarra: compatible con el sistema SingleRail, fijación lateral, ajuste de altura continuo y directamente planificable en K2 Base.</i></p>
	<p><i>El K2 FlexAdapter - originalmente diseñado como adaptador para la BasicRail en tejas curvas - ahora también se puede utilizar con tejas metálicas para compensar diferencias de altura.</i></p>
	<p><i>K2 MiniRail 60 con 60 mm de altura de componente para cubiertas de chapa grecada - espacio para optimizadores y microinversores, mejor ventilación trasera, planificable en K2 Base.</i></p>
	<p><i>K2 MultiRail High: mayor distancia respecto al soporte de cubierta, mejor ventilación trasera, mayor producción - la ventaja decisiva especialmente en regiones más cálidas.</i></p>
	<p><i>La K2 MultiRail 15, con una longitud de 150 mm se adapta a diversos casos de carga: como carril corto ofrece una alternativa a las longitudes existentes de 100 y 250 mm y puede agilizar notablemente la gestión del almacén.</i></p>
<p>Accesorios</p>	
	<p><i>El OptiClip permite el montaje sin herramientas de optimizadores y microinversores directamente sobre el carril - rápido, sencillo y sin fijaciones adicionales.</i></p>
	<p><i>El Alpha PV-Clip permite fijar los cables en dirección transversal y longitudinal en ambos lados del marco de los módulos fotovoltaicos.</i></p>
	<p><i>El adaptador de montaje AddOn XS hace posible un montaje en cuadrícula con ahorro de materiales en orientación horizontal - basta con deslizar las abrazaderas del módulo sobre él.</i></p>
<p>Fachada</p>	

	<p><i>Un tornillo y listo. El CrossConnector T une, junto con el CrossConnector Clip, el carril de inserción y el carril base, establece la conexión equipotencial y destaca por su acabado limpio en el extremo del campo de módulos.</i></p>
<p><i>Instalaciones en suelo</i></p>	
	<p><i>El K2 Pi-Rack se ha desarrollado para dar respuesta de forma óptima a las exigencias técnicas y logísticas de las grandes instalaciones en suelo, incluyendo la fijación de módulos sin herramientas, el recubrimiento zinc-magnesio-aluminio y una configuración flexible incluidos.</i></p>
<p><i>Carport</i></p>	
	<p><i>Dos pilares, gran impacto: la nueva variante K2 Carport Variant V complementa el consolidado sistema de un solo soporte con un sistema de dos soportes en V para la máxima estabilidad en grandes luces utilizando como base cimientos de hormigón o tornillos de menor tamaño.</i></p>
<p><i>Servicios digitales y sostenibilidad</i></p>	
	<p><i>El MyK2 Dashboard reúne todos los servicios digitales en una sola plataforma – mediante un acceso gratuito único, los usuarios acceden al software de diseño K2 Base, al catálogo de productos, a la K2 DocuApp y a muchas otras herramientas.</i></p>
	<p><i>K2 Systems publica por primera vez un informe de sostenibilidad estructurado según la norma VSME.</i></p>